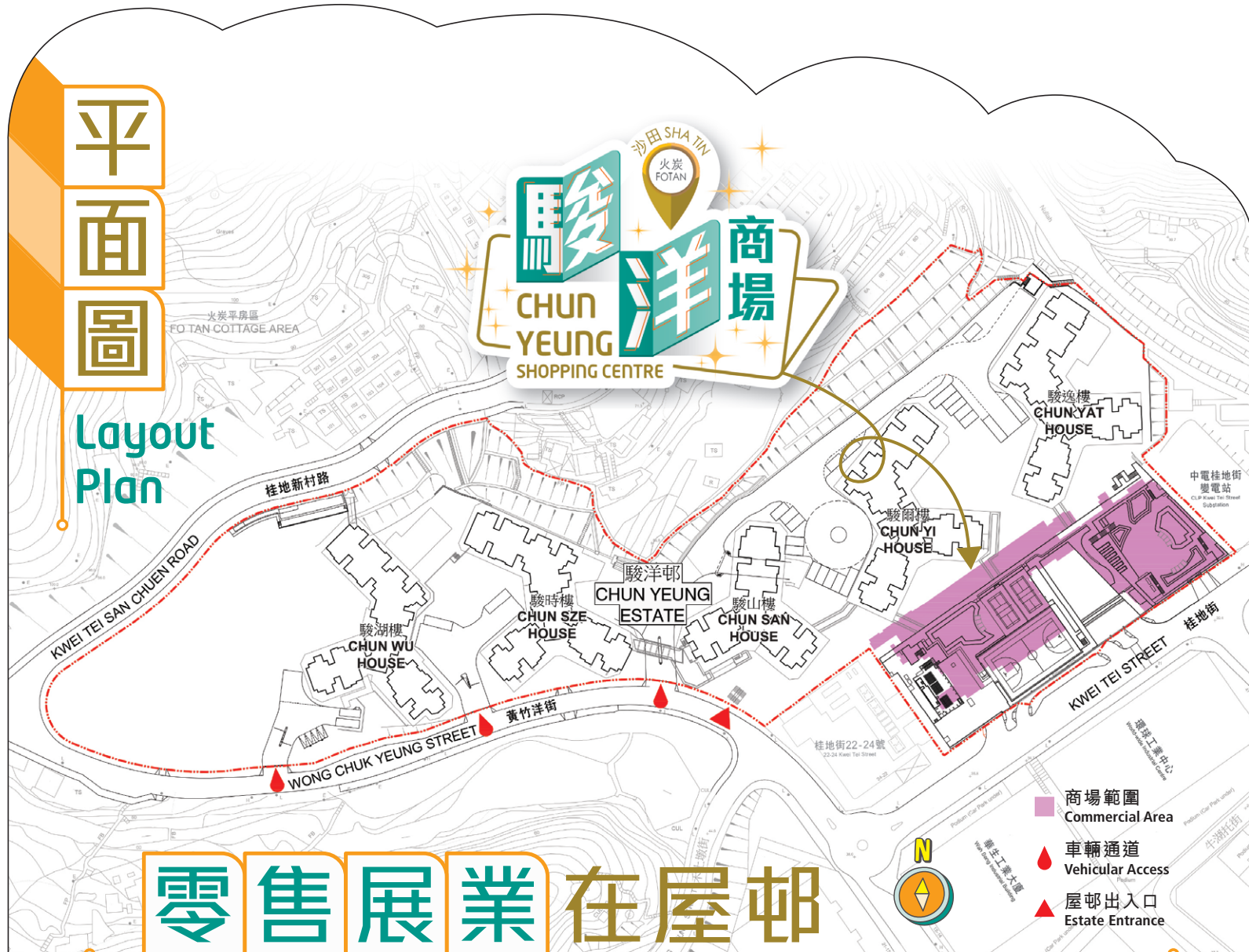


平面圖

Layout Plan



零售展業在屋邨

在屋邨可以經營甚麼行業？

房委會轄下商業單位，面積大小俱備，由小型街市檔位至大型的酒樓、超級市場舖位等，式樣俱備，適合各種行業經營。現時屋邨提供的商業設施類型廣泛，包括酒樓、快餐店、餐廳、超級市場、便利店、藥房、製餅店、服裝、體育用品、髮型屋、洗衣店等各類商舖。此外，部分屋邨亦設有街市乾濕貨檔位，各行各業，應有盡有。

怎樣才可租到屋邨商業單位？

屋邨的商業單位，一般以公開招標或局限性投標的方法出租：

- (一) 公開招標 — 商業單位普遍都是以這個方法出租。投標者必須註明願意繳納之每月競出租金數額，按投標表格內所載細則競投舖位 / 檔位租約。
- (二) 局限性投標 — 某些商業單位則會邀請房委會客戶名冊內的客戶競投，但須符合下列基本準則：
 - 出租單位的面積超過250平方米；或
 - 租戶所經營的行業，能為商場招徠更多顧客，或能為居民提供受歡迎的設施；或
 - 租戶的商標具有吸引力，或租戶有能力進行大規模推廣活動，以發展其業務，令商場更興旺。

從甚麼途徑可以得知屋邨商業單位正在招租？

各屋邨商業單位的招租廣告逢星期五上載於房委會網頁(網址：<http://www.housingauthority.gov.hk>)及刊登於星島日報，並同時會在位於九龍橫頭磡南道三號香港房屋委員會客戶中心第三層的房屋署屋邨管理處商業樓宇管理小組展出有關資料。如以公開招標方法競投商業單位，須在截止日期前填妥投標表格，連同投標按金投入商業樓宇管理小組的投標箱內。中標者於簽署租約時須繳交相等於兩個月租金的按金及不少於一個整月的租金。

歡迎查詢 For Enquiry

駿洋商場聯絡辦事處
沙田沙角邨雲雀樓地下1-15室
電話：2697 7208

Chun Yeung Shopping Centre Liaison Office
Units 1-15, G/F, Skylark House, Sha Kok Estate, Shatin
Tel.: 2697 7208

房屋署屋邨管理處商業樓宇管理小組
九龍橫頭磡南道三號香港房屋委員會客戶中心第三層A翼
電話：2711 5138

Commercial Properties Management Unit
Estate Management Division, Housing Department
Wing A, Level 3, HKHA Customer Service Centre,
3 Wang Tau Hom South Road, Kowloon.
Tel.: 2711 5138

2019年10月 October 2019

本小冊子內所載資料，如有任何更改，恕不另行通知。
The information contained in the brochure is subject to change without further notice.

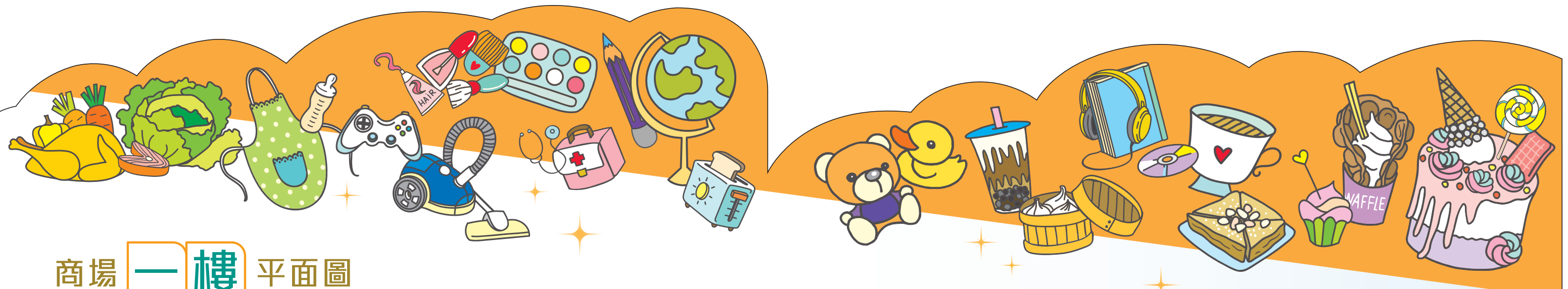


CHUN YEUNG SHOPPING CENTRE

沙田 SHA TIN

火炭 FOTAN

開啟新商場

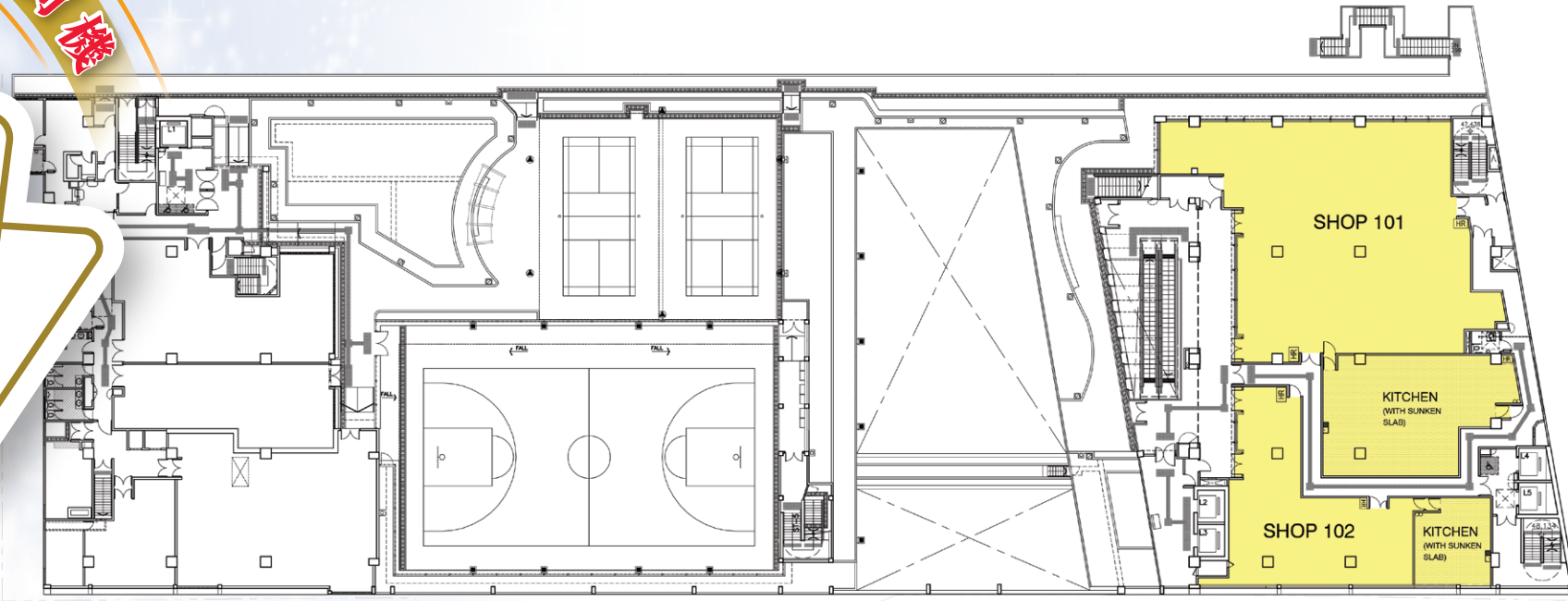


商場

一樓

平面圖

First Floor Plan



商舖編號 Shop No.	大約面積(平方米) Approximate Area (m ²)	行業 Trade
一樓 First Floor		
101	564	飲食 Food
102	217	飲食 Food
地下低層三樓 Lower Ground Third Floor		
LG301	65	零售服務 Retail
街市 Market	1465	整體出租街市 Single Operator Market

商舖編號 Shop No.	大約面積(平方米) Approximate Area (m ²)	行業 Trade
地下 Ground Floor		
G01	51	飲食 Food
G02	810	超級市場 Supermarket
G03	91	零售服務 Retail
G04	73	零售服務 Retail
G05	40	零售服務 Retail
G06	39	零售服務 Retail
G07	29	零售服務 Retail
G08	55	零售服務 Retail
G09	28	零售服務 Retail
G10	45	零售服務 Retail
G11	29	零售服務 Retail
G12	314	飲食 Food
G13	80	零售服務 Retail
G14	218	飲食 Food

商場地下

低層二樓

平面圖

Lower Ground Second Floor Plan

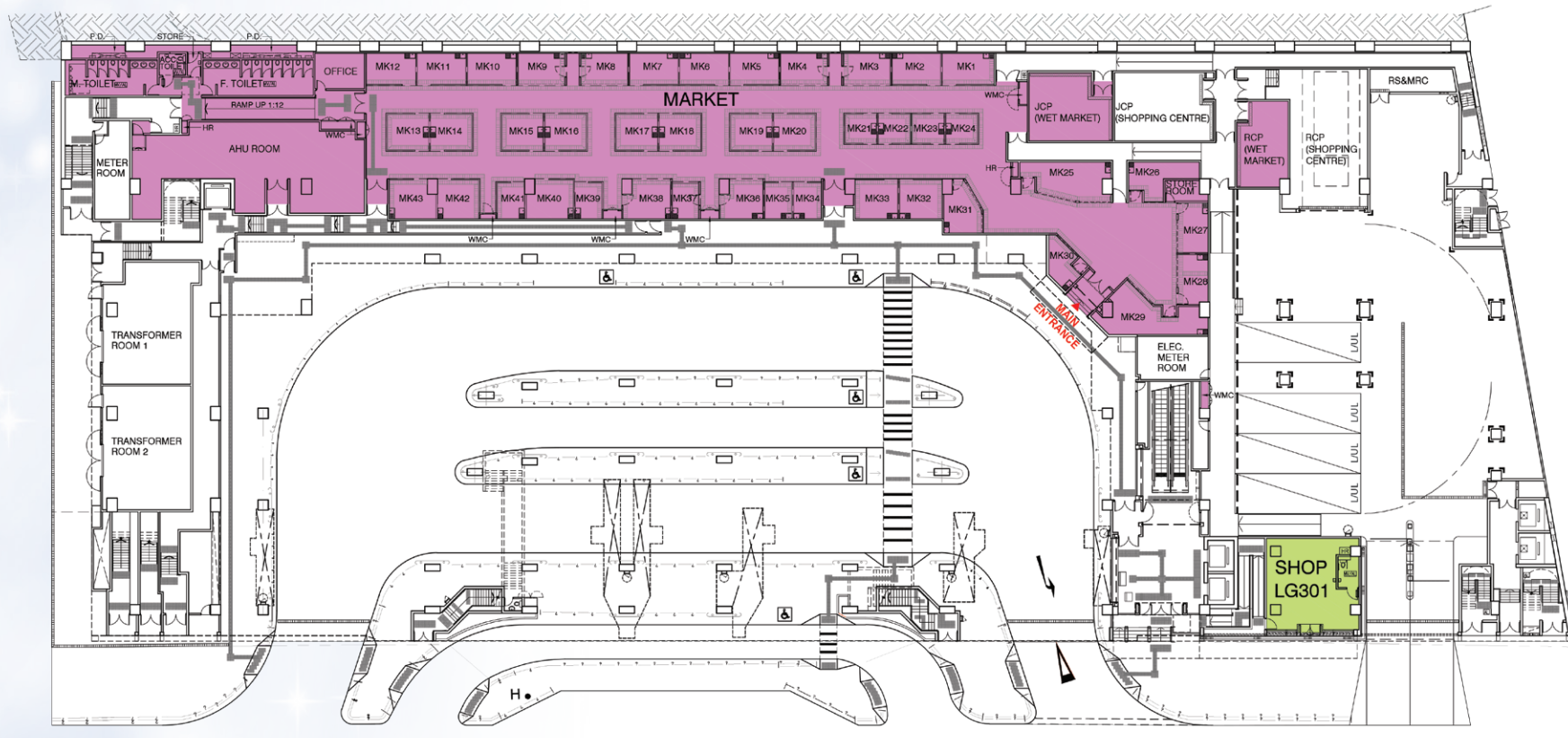


商場地下

低層三樓

平面圖

Lower Ground Third Floor Plan



商場

地下

平面圖

Ground Floor Plan



商業設施的佈局設計及舖位面積或會更改，視乎獨立審查組最後驗收的結果而定。香港房屋委員會保留作出任何修訂的權利。
The layout of the shopping facilities and area of shop premises are subject to changes, i.e. final acceptance by Independent Checking Unit and HKHA reserves the right to make any necessary amendment.



駿洋商場

位於沙田火炭桂地街，除商場部分外，整個發展項目亦包括駿洋邨5座住宅樓宇，提供4,846個出租公屋單位，落成後屋邨人口料達約一萬三千人。整個發展項目預計於2019年內落成。駿洋商場樓高五層，設有17個商舖及一個整體出租街市，可供出租面積約四千二百平方米。商場內的大小商舖，適合經營各種行業，如中式酒樓、餐廳、製餅店、超級市場、便利店、醫務診所及其他零售行業等。商場地下低層一樓及二樓設有停車場，方便居民及購物人士。

Chun Yeung Shopping Centre

is situated at Kwei Tei Street in Fotan, Shatin. Apart from the shopping centre, the development project consists 5 domestic blocks – Chun Yeung Estate. The whole project will provide 4,846 public rental housing units and is expected to accommodate a population of about 13,000 persons upon completion. The project is expected to be completed in 2019. Chun Yeung Shopping Centre is a 5-storey building which will provide 17 shops and a Single Operator Market with a total lettable area of about 4,200 square metres. The commercial premises in shopping centre will be offered in various sizes, suitable for the operation of different trades, such as Chinese restaurant, café, bakery, supermarket, convenience store, medical clinic and other retail trades. Carpark facilities will be provided at lower ground first floor and second floor of shopping centre for the convenience of residents and shoppers.

位置圖

Location Map

