

零售展業 在屋邨

你是否正在物色潛力優厚的商業舖位，準備大展鴻圖？

香港房屋委員會轄下約有四百個公共屋邨和居屋屋苑，居民超過三百萬人，約佔全港人口百分之四十。在這些屋邨開設商舖，客源穩定，有助你開拓業務。

在屋邨可以經營甚麼行業？

房屋委員會轄下商業單位，面積大小俱備，由小型街市檔位至大型的酒樓、超級市場舖位等，式式俱備，適合各種行業經營。現時屋邨提供的商業設施類型廣泛，包括酒樓、快餐店、餐廳、超級市場、便利店、藥房、製餅店、服裝、體育用品、髮型屋、洗衣店等各類商舖。此外，部分屋邨亦設有街市乾濕貨檔位，各行各業，應有盡有。

怎樣才可租到屋邨商業單位？

屋邨的商業單位，一般以公開招標或局限性投標的辦法租用：

- (一) 公開招標 — 商業單位普遍都是以這個方法出租。投標者必須註明願意繳納之每月競出租金數額，按投標表格內所載細則競投舖位 / 商業檔位租約。
- (二) 局限性投標 — 某些商業單位則會邀請房屋委員會客戶名冊內的客戶競投，但須符合下列基本準則：
 - 出租單位的面積超過250平方米；或
 - 租戶所經營的行業，能為商場招徠更多顧客，或能為居民提供受歡迎的設施；或
 - 租戶的商標具有吸引力，或租戶有能力進行大規模推廣活動，以發展其業務，令商場更興旺。

從甚麼途徑可以得知屋邨商業單位正在招租？

各屋邨商業單位的招租廣告逢星期五上載於房屋署網頁(網址：<http://www.housingauthority.gov.hk>)及刊登於星島日報，並同時會在位於九龍橫頭磡南道三號香港房屋委員會客務中心第三層的房屋署屋邨管理處商業樓宇管理小組展出有關資料。如以公開招標方法競投商業單位，須在截止日期前填妥投標表格，連同投標按金投入商業樓宇管理小組的投標箱內。中標者於簽署租約時須繳交相等於兩個月租金的按金及不少於一個整月的租金。

歡迎查詢 For Enquiry

蘇屋商場聯辦辦事處
九龍深水埗蘇屋邨辦事處大樓地下
電話：3709 7507

So Uk Shopping Centre Liaison Office
G/F., Estate Management Office Building,
So Uk Estate, Shamshui, Kowloon
Tel.: 3709 7507

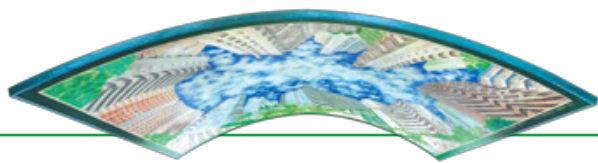
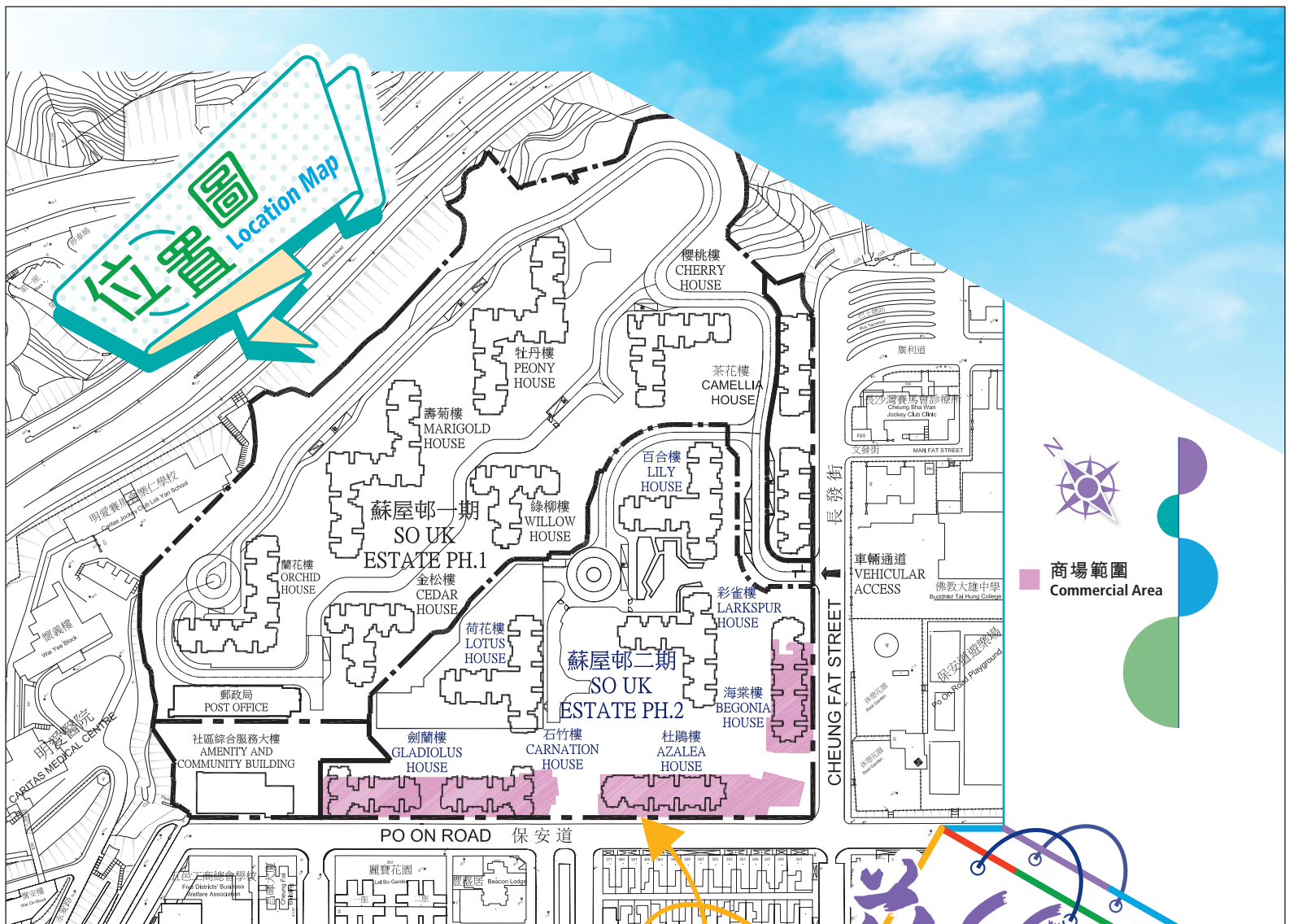
房屋署屋邨管理處商業樓宇管理小組
九龍橫頭磡南道三號香港房屋委員會客務中心第三層A翼
電話：2711 5138

Commercial Properties Management Unit
Estate Management Division, Housing Department
Wing A, Level 3, HKHA Customer Service Centre, 3 Wang Tau Hom South Road, Kowloon.
Tel.: 2711 5138

 **香港房屋委員會**
Hong Kong Housing Authority

2018年8月 August 2018
本小冊子內所載資料，如有任何更改，恕不另行通知。
The information contained in the brochure is subject to change without further notice.





蘇屋商場 位於深水埗區保安道，屬於蘇屋邨重建計劃

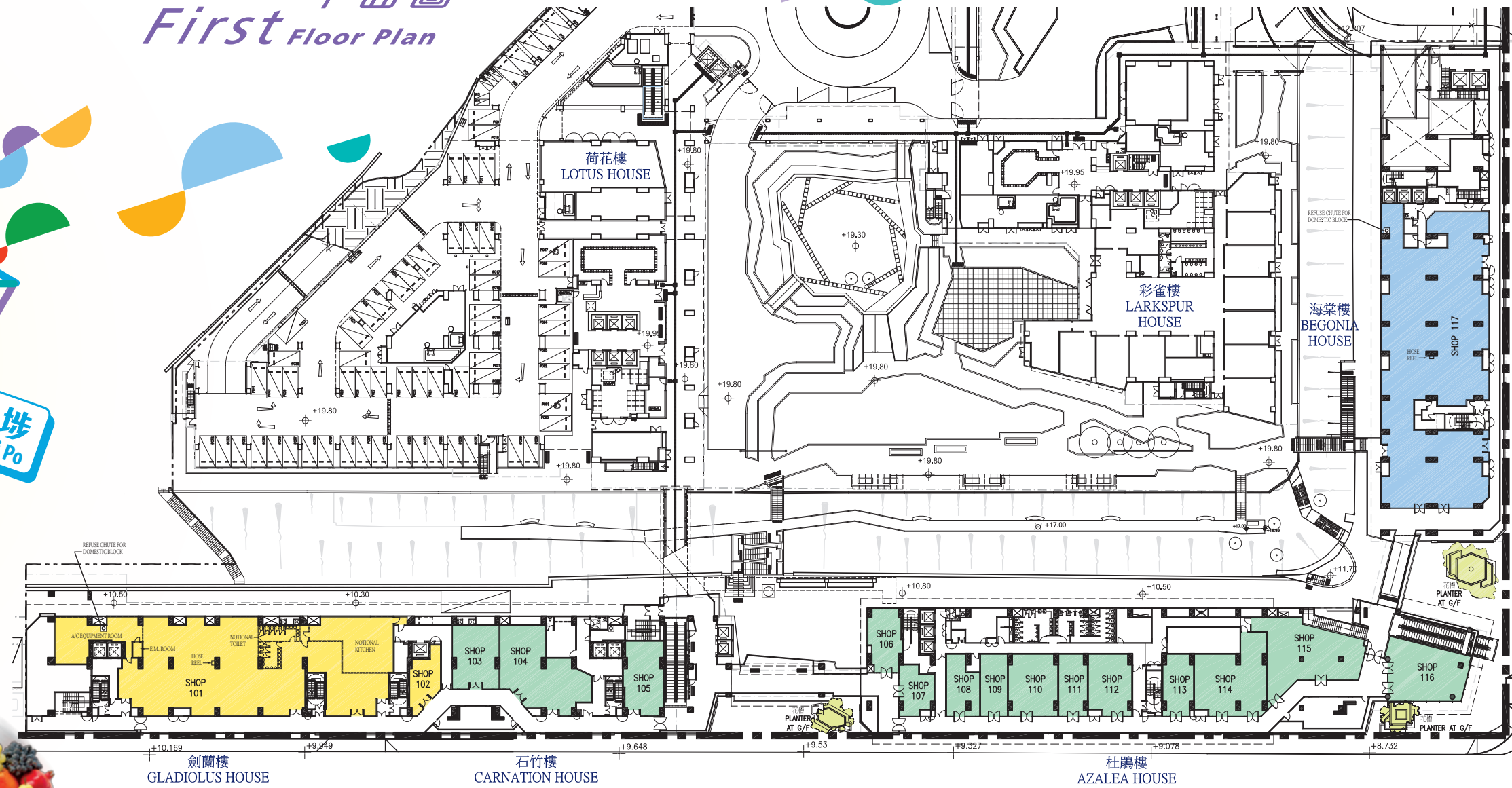
第二期。除商場部分外，蘇屋邨第二期有7座住宅樓宇，提供3,694個出租公屋單位，預計於2018年內落成。蘇屋商場設有31個商舖，可供出租面積接近4,000平方米。蘇屋商場內的大小商舖，適合經營各種行業，如中式酒樓、快餐店、餐廳、製餅店、超級市場、便利店、診所及其他零售行業等。

蘇屋邨第一期3,291個出租公屋單位已經落成，人口約8,600人。完成重建後，蘇屋邨將提供共6,985個出租公屋單位，屋邨人口料達一萬九千多人。

So Uk Shopping Centre is situated at Po On Road in Sham Shui Po District and is part of the So Uk Estate Redevelopment Project Phase 2. Apart from the shopping centre, So Uk Estate Phase 2 is comprised of 7 domestic blocks and will provide 3,694 public rental housing (PRH) units. The project is expected to be completed in 2018. The shopping centre will provide 31 shops with a total lettable area of about 4,000 square metres. The commercial premises in So Uk Shopping Centre will be offered in various sizes, suitable for the operation of different trades, such as Chinese restaurant, fast food shop, café, bakery, supermarket, convenience store, clinic and other retail trades.

The completed So Uk Estate Phase 1 is provided with 3,291 PRH units and a population of about 8,600. After completion of redevelopment, there will be 6,985 PRH units for a population of some 19,000 in So Uk Estate.

商場一樓 平面圖 First Floor Plan

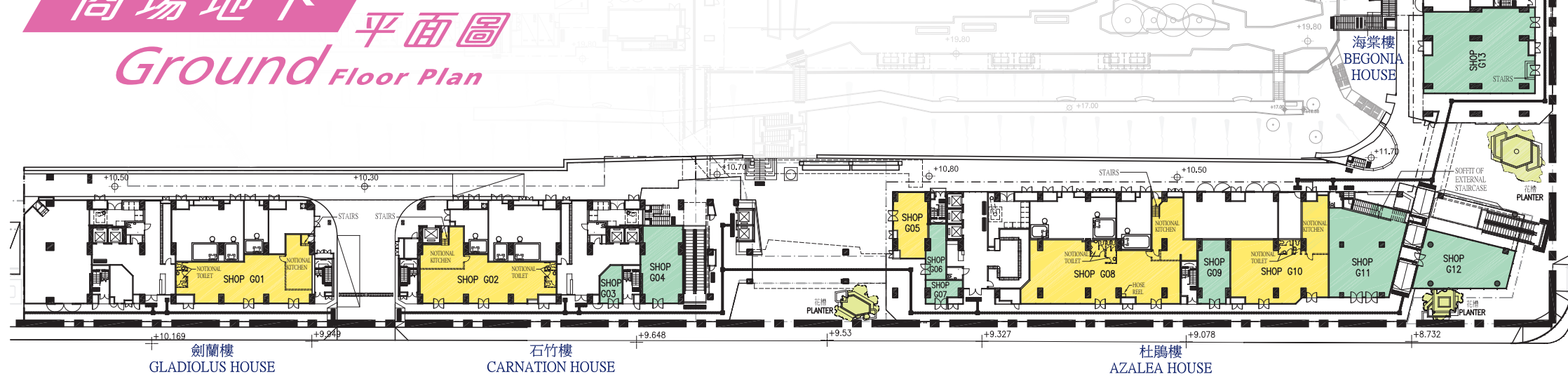


飲食 Food

零售服務 Retail

超級市場 Supermarket

商場地下 平面圖 Ground Floor Plan



蘇屋商場

SHIPPING CENTRE

深水埗 Sham Shui Po

全新面貌 締造商機



位置 Location	商舖編號 Shop No.	室內樓面面積 (平方米) IFA (m ²)	行業 Trade	
地下 Ground Floor				
劍蘭樓 Gladiolus House	G01	148	飲食 Food	
	G02	154	飲食 Food	
	G03 G04	18 70	零售服務 Retail 零售服務 Retail	
石竹樓 Carnation House	G05	47	飲食 Food	
	G06	24	零售服務 Retail	
	G07	16	零售服務 Retail	
	杜鵑樓 Azalea House	G08	254	飲食 Food
		G09	43	零售服務 Retail
		G10	163	飲食 Food
	海棠樓 Begonia House	G11	143	零售服務 Retail
		G12	105	零售服務 Retail
		G13	209	零售服務 Retail
		G14	73	零售服務 Retail
	一樓 First Floor			
	劍蘭樓 Gladiolus House	101	669	飲食 Food
石竹樓 Carnation House		102	39	飲食 Food
		103	73	零售服務 Retail
	104	138	零售服務 Retail	
杜鵑樓 Azalea House	105	69	零售服務 Retail	
	106	48	零售服務 Retail	
	107	38	零售服務 Retail	
	108	46	零售服務 Retail	
	109	42	零售服務 Retail	
	110	74	零售服務 Retail	
	111	43	零售服務 Retail	
	112	64	零售服務 Retail	
	113	44	零售服務 Retail	
	114	121	零售服務 Retail	
	115	146	零售服務 Retail	
海棠樓 Begonia House	116	110	零售服務 Retail	
	117	679	超級市場 Supermarket	

商業設施的佈局設計及舖位面積或會更改，視乎獨立審查組最後驗收的結果而定。香港房屋委員會保留作出任何修訂的權利。
The layout of the shopping facilities and area of shop premises are subject to changes, i.e. final acceptance by Independent Checking Unit and HKHA reserves the right to make any necessary amendment.