



# 何文田 冠熹苑

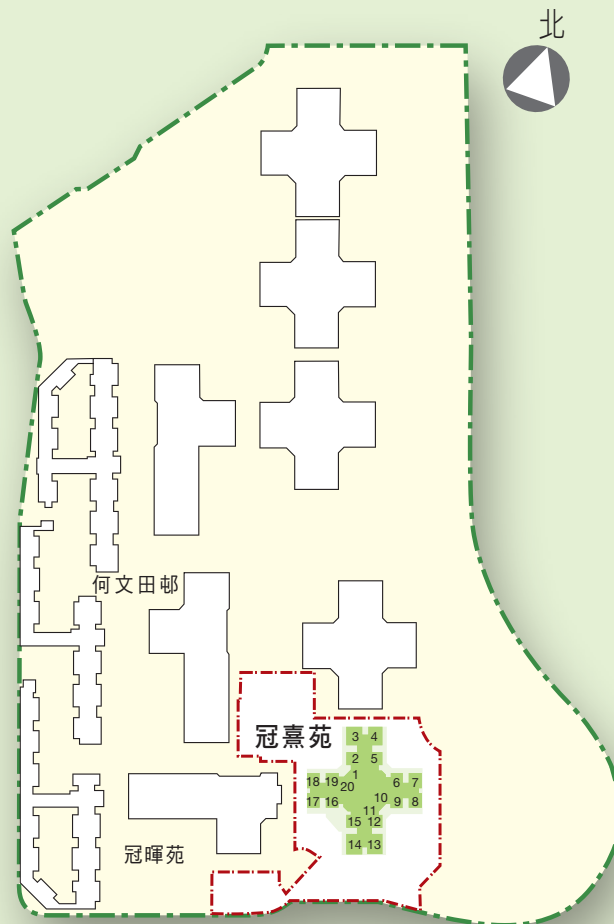
**位** 處九龍何文田常樂街3號，冠熹苑是一座樓高41層的和諧式大廈。今期發售兩個小型單位。由於單位廳、房不設固定間隔，業主可任憑所需，設計合意居所。

何文田向被視為理想的居住地區，既位處九龍中樞，得交通之利，又居高臨下，盡享開揚美景。區內並有多所中、小學，公開大學與屋苑也只是一街之隔。九龍公共圖書館、高山劇場、何文田公園、游泳池和體育館等等文娛康樂設施更是不勝枚舉。屋苑附近設有商場和街市，生活所需，選擇多姿多采。



©地圖版權屬香港特區政府，經地政總署准許複印。

## 樓宇位置示意圖



資料摘錄自1999年8月印製的居者有其屋計劃第21期甲的冠熹苑售樓書，只供參考。

地址	政府地契年期	附近的購物設施
九龍何文田常樂街3號	由1998年11月20日起計50年	何文田廣場和何文田邨街市
住宅樓宇總數	業主立案法團	交通優勢
一座	已成立	近巴士站
樓宇設計	屋苑管理公司	
和諧式	富城物業管理有限公司	
樓宇落成日期	屋苑設施	
2000年5月10日	籃球場和兒童遊樂場設施	

### 選購冠熹苑單位申請人注意：

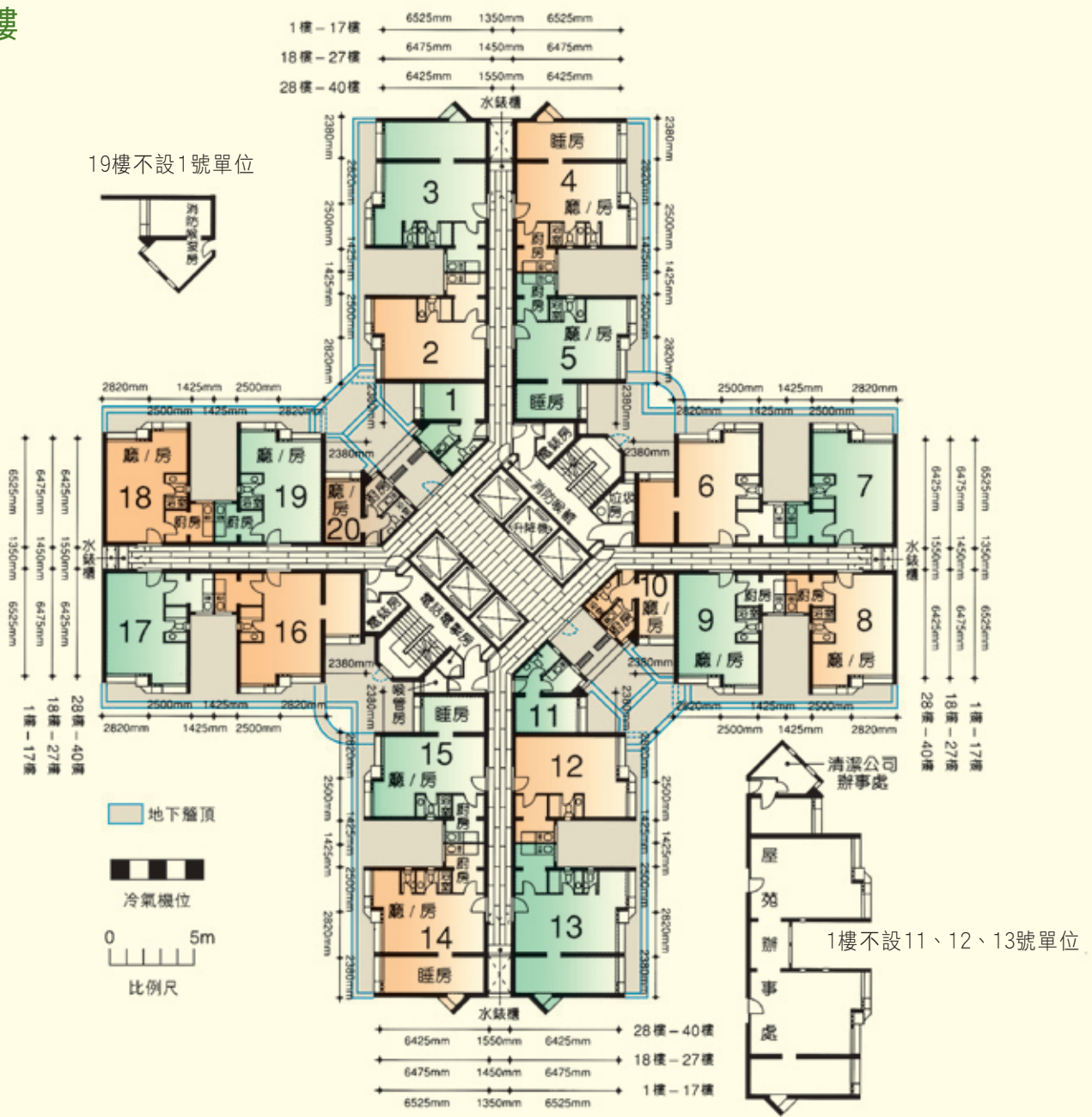
業主須與整個地段(即九龍內地段11119號)其他業主共同負責管理、維修及保養整個地段的斜坡/護土牆。有關斜坡/護土牆的資料和業主須負責任，買家可向屋苑經理人/物業管理公司查詢，或諮詢其律師/專業顧問。

出售剩餘居屋單位第4期：冠熹苑2個回購單位



## 樓宇樣本平面圖

1樓至40樓  
(和諧式)



註：

1. 由於低層單位的結構牆比較厚，低層單位的面積一般會較高層單位稍大，但可用空間則與高層單位相同。
2. 大廈設有六部升降機，每層均有兩部升降機到達。
3. 所有圖則、用料及設備，以房屋委員會最後批准者為準。



## 樓面面積

樓層	單位	建築面積 (平方米)	實用面積 (平方米)
1	20	26.7	19.8
13			

註：

- 1 平方米=10.764平方呎
- 建築面積是單位的實用面積加上根據其單位之實用面積與該屋苑各類型樓宇的總實用面積比例所攤分得出之屋苑樓宇內公用地方的面積。



上述樓面面積及註摘錄自1999年8月印製的居者有其屋計劃第21期甲的冠熹苑售樓書，只供參考。

實用面積是指：就一個有牆壁圍繞的單位而言，該單位的樓面面積由該單位外牆的外部開始量度，如外牆屬分隔兩個相連單位的牆壁，則從牆壁的中部開始量度，並得包括該單位的內部間隔及支柱，但不包括牆外的公用地方；如有任何外牆與公用地方緊貼，則該牆壁的全部厚度亦會計算在內。