

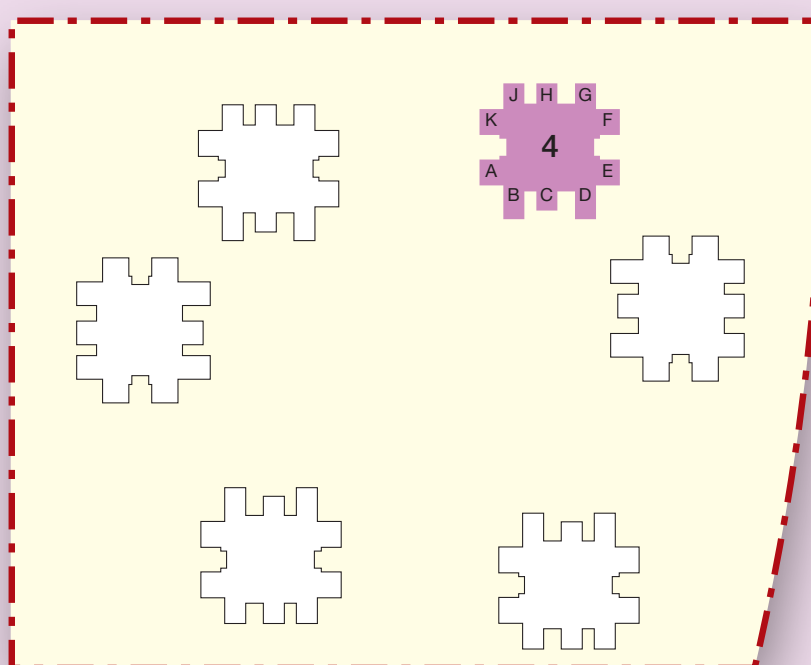
將軍澳 安寧花園

矗立將軍澳常寧路10號，安寧花園為私人機構參建居屋計劃的屋苑，共有六座住宅大廈。今期發售第四座一個三房設計的回購單位。

與港鐵坑口站為鄰，屋苑盡得交通便利優勢。居民不但可享用屋苑商場提供的購物設施，包括各色商舖、食肆和超級市場，更可在屋苑附近的多個商場吃、喝、玩、樂。屋苑內有兒童遊樂場和籃球場，屋苑旁則為常寧遊樂場，一家大小總可找到喜愛的生活樂趣。



樓宇位置示意圖



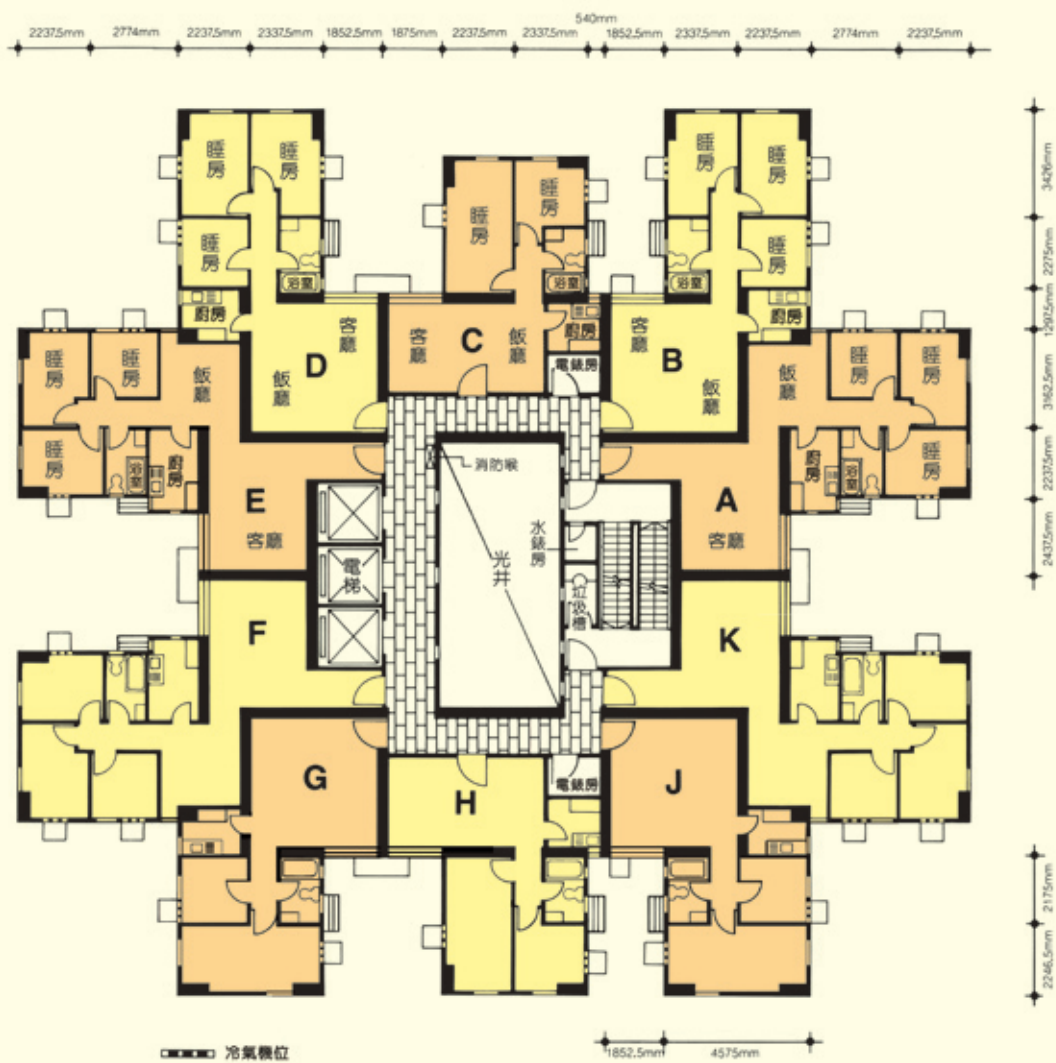
資料摘錄自1990年3月印製的居者有其屋計劃第12期甲的安寧花園售樓書，只供參考。

地址	政府地契年期	屋苑購物設施
將軍澳常寧路10號	由1989年1月12日至2047年6月30日	商場內有超級市場、食肆和各色商舖等
住宅樓宇總數	業主立案法團	附近的購物設施
六座-第1至第6座	已成立	厚德商場、明德邨商場、厚德街市和東港城
樓宇設計	屋苑管理公司	交通優勢
私人機構參建居屋計劃	康業服務有限公司	近港鐵坑口站和將軍澳隧道
樓宇落成日期	屋苑設施	
1991年1月26日	兒童遊樂場、籃球場	
出售剩餘居屋單位第4期：安寧花園1個回購單位		



樓宇樣本平面圖

第一至六座1樓至34樓
(私人機構參建居屋計劃)



註：
所有圖則、用料及設備，以建築事務監督最後批准者為準。



樓面面積

座	樓層	單位	建築面積 (平方米)	實用面積 (平方米)
4	1	E	64.2	54.2

註：

- 1平方米=10.764平方呎
- 建築面積是單位的實用面積加上樓宇內公用地方所攤分的面積。



上述樓面面積及註摘錄自1990年3月印製的居者有其屋計劃第12期甲的安寧花園售樓書，只供參考。

實用面積是指：就一個有牆壁圍繞的單位而言，該單位的樓面面積由該單位外牆的外部開始量度，如外牆屬分隔兩個相連單位的牆壁，則從牆壁的中部開始量度，並得包括該單位的內部間隔及支柱，但不包括牆外的公用地方；如有任何外牆與公用地方緊貼，則該牆壁的全部厚度亦會計算在內。