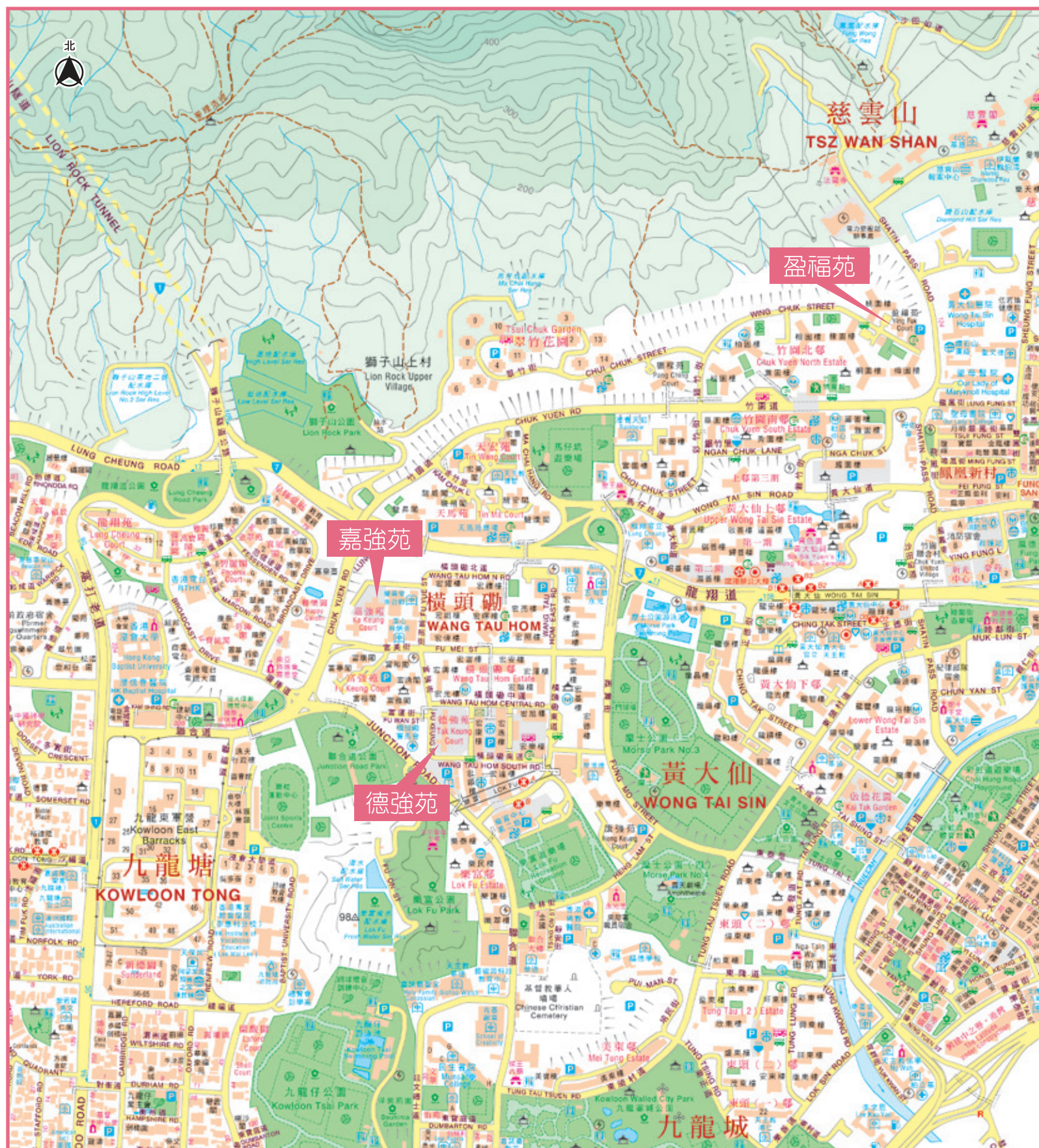


東九龍

彩峰苑 · 采頤花園 · 瓊軒苑 · 宏景花園 · 盈福苑
鳳禮苑 · 慈安苑二期 · 慈愛苑 · 德強苑 · 嘉強苑



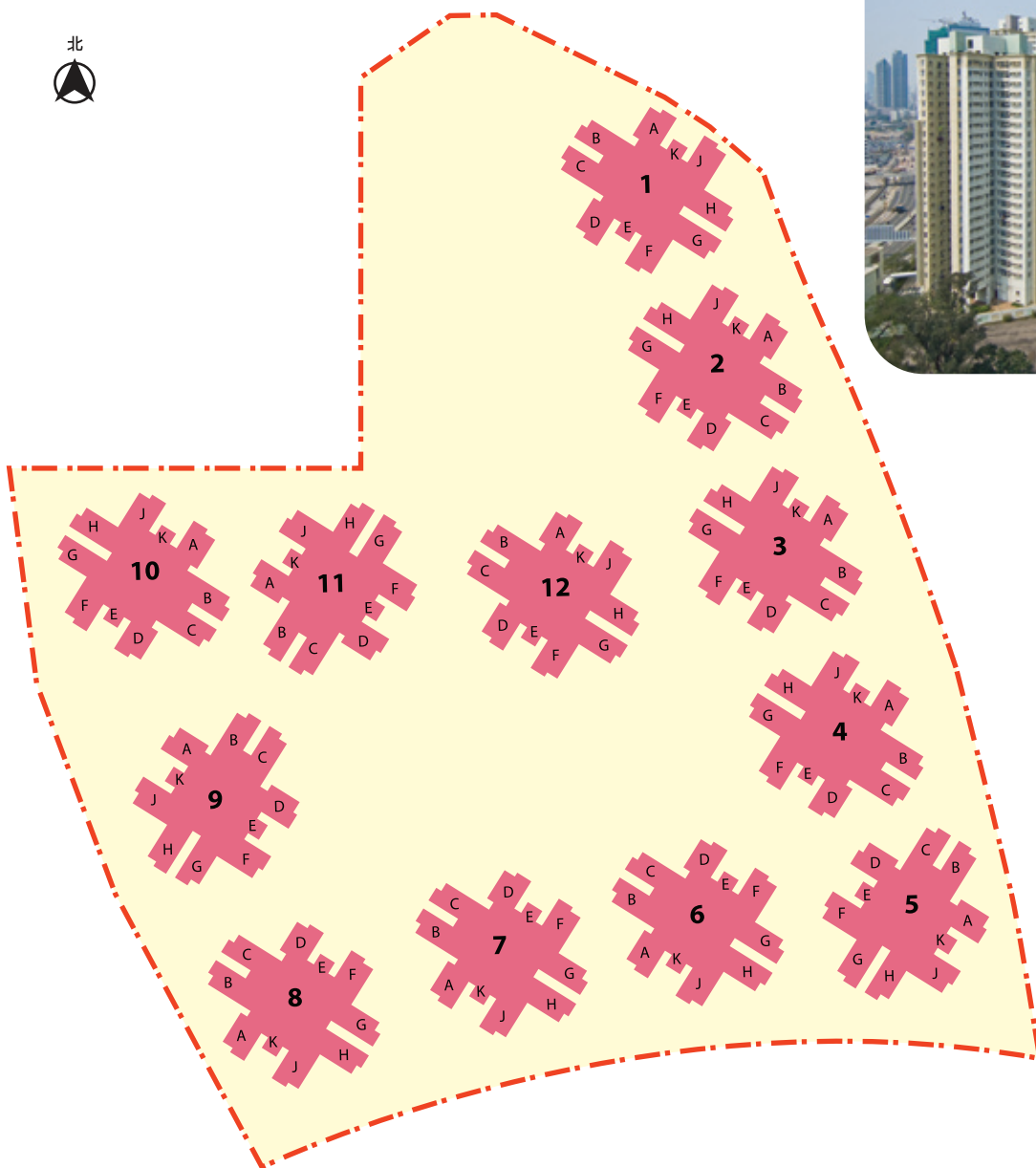
© 地圖版權屬香港特區政府，經地政總署准許複印。



采頤花園

地址	政府地契年期	屋苑其他設施
新蒲崗彩虹道242號	由1998年7月31日起計50年	私家車和電單車泊車位
住宅樓宇總數	業主立案法團	附近的購物設施
12座 - 第1至12座	暫未成立	屋苑內設有超級市場、食肆及各類商店
樓宇設計	屋苑管理公司	附近的交通設施
私人機構參建居屋計劃	富城物業管理有限公司	近巴士總站；步行至港鐵鑽石山或彩虹站，約需15分鐘
樓宇落成日期	屋苑設施	附近/區內的休憩設施
2000年12月4日(此日期為地政總署簽發的滿意紙日期)	籃球場、排球場、羽毛球場及休憩花園	東啟德遊樂場及體育館、斧山道運動場、斧山道游泳池和南蓮園池

樓宇位置示意圖



樓宇樣本平面圖

1樓至22樓

私人機構參建居屋計劃



第1座



第2座及3座



註：

1. 所有長度單位以毫米計算。
2. 由於高層單位的結構牆比較薄，高層單位的可用空間一般會較低層單位稍大。
3. 每座大廈設有兩部升降機，每層均有兩部升降機到達。
4. 所有圖則、用料及設備，以建築事務監督及各有關政府部門最後批准者為準。

樓宇樣本平面圖及註摘錄自1999年12月印製的居者有其屋計劃第21期乙的采頤花園售樓書，只供參考。

采頤花園

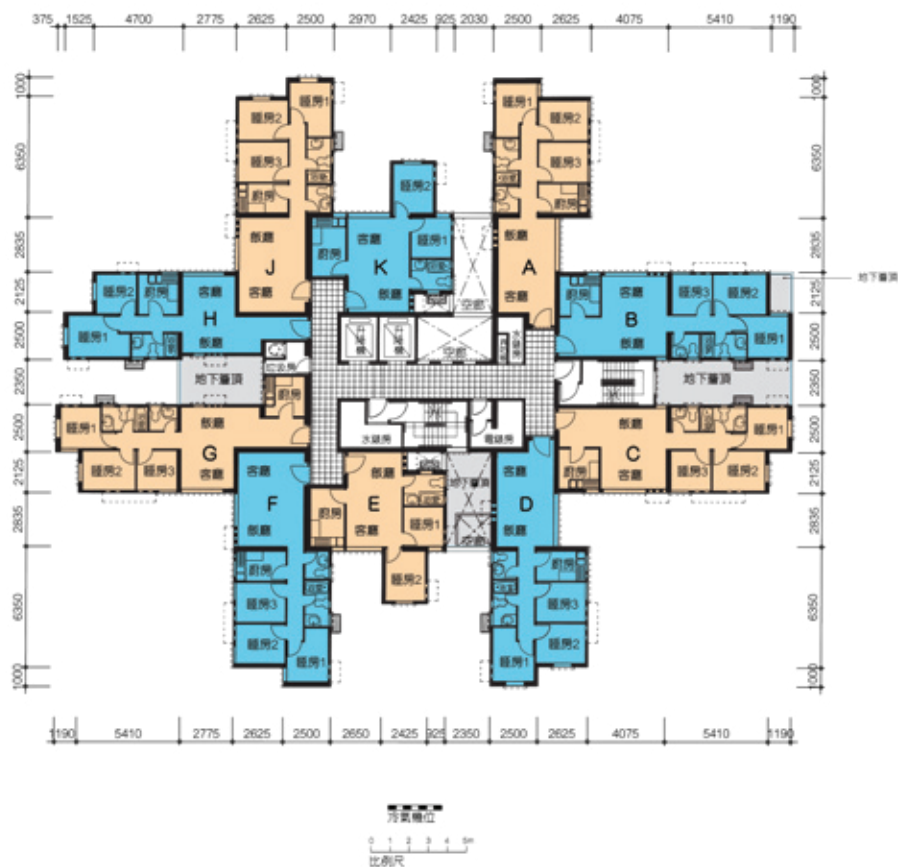
樓宇樣本平面圖

1樓至22樓

私人機構參建居屋計劃



第4座



第5座



註：

1. 所有長度單位以毫米計算。
2. 由於高層單位的結構牆比較薄，高層單位的可用空間一般會較低層單位稍大。
3. 每座大廈設有兩部升降機，每層均有兩部升降機到達。
4. 所有圖則、用料及設備，以建築事務監督及各有關政府部門最後批准者為準。

樓宇樣本平面圖

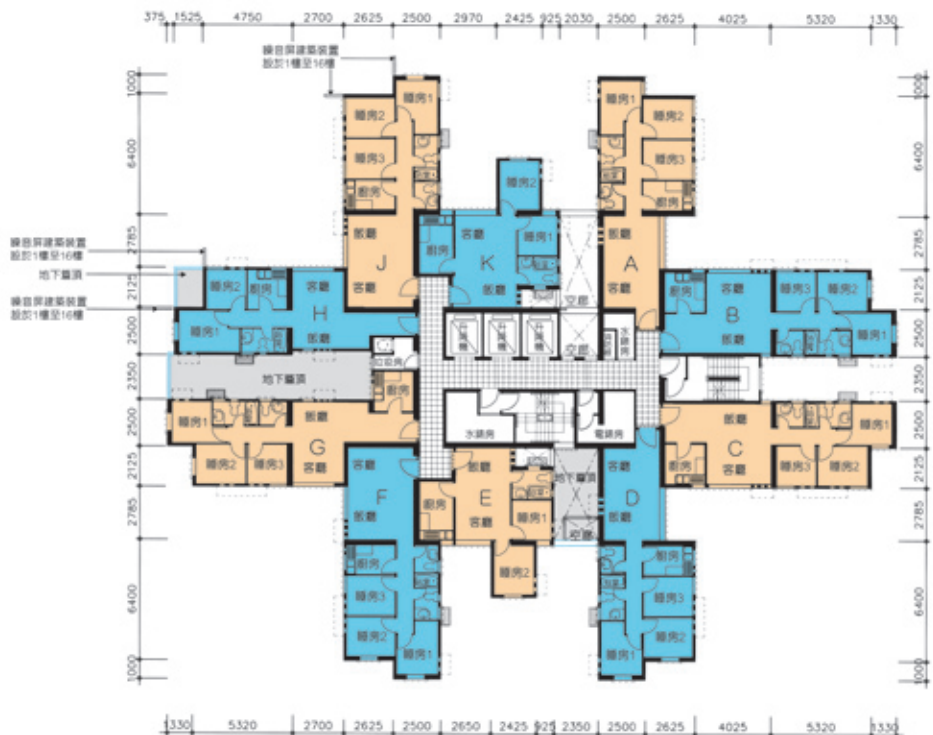
1樓至22樓
私人機構參建居屋計劃

第6座



1樓至29樓
私人機構參建居屋計劃

第7座



- 註：
1. 所有長度單位以毫米計算。
 2. 由於高層單位的結構牆比較薄，高層單位的可用空間一般會較低層單位稍大。
 3. 第6座設有兩部升降機，每層均有兩部升降機到達。
 4. 第7座設有三部升降機，每層均有三部升降機到達。
 5. 所有圖則、用料及設備，以建築事務監督及各有關政府部門最後批准者為準。

樓宇樣本平面圖及註摘錄自1999年12月印製的居者有其屋計劃第21期乙的采頭花園售樓書，只供參考。