

出售剩餘  居屋 單位第 2 期

出售單位資料摘要



市區屋苑

黃大仙嘉峰臺除外

# 出售剩餘居屋單位第2期

## 單位選擇遍全港

香港房屋委員會(房委會)發售的第2期剩餘居者有其屋計劃單位，除了黃大仙嘉峰臺和沙田大圍嘉徑苑\*共千餘個單位外，尚包括二千餘個分布於港、九、新界各區共26個屋苑的重售單位。

## 單位以現狀出售

分布在各屋苑的回購單位以及少量前裝修承辦商示範單位，均以現狀出售，房委會不會為這些單位提供保養期。房委會在出售這些單位前，已為單位進行基本的檢測和修繕。居屋申請人在居屋銷售小組辦事處確定選購某回購或前裝修承辦商示範單位時，可獲安排實地參觀該單位。申請人應實地參觀選購單位的現狀，然後再返回居屋銷售小組辦事處繼續辦理購樓手續。

(沙田愉翠苑除提供回購單位和前裝修承辦商示範單位外，尚有10個零散未售單位於本期出售。請注意：所有零散未售單位於出售前經檢查維修，並有一年保養期，房委會不會安排申請人作實地參觀。)

## 網上參考照片庫

為方便申請人了解回購單位的室內狀況，房委會已將各回購單位以及前裝修承辦商示範單位的室內狀況參考照片上載房委會/房屋署網站。

回購單位室內狀況參考照片庫網址：[www.housingauthority.gov.hk/phase2photos](http://www.housingauthority.gov.hk/phase2photos)  
請注意：網站內容只供參考，單位均以現狀出售。申請人在簽署買賣協議前，應實地參觀選購單位的現狀。

## 其他相關資料

本《資料摘要》內各屋苑的樓宇位置示意圖、樓宇樣本平面圖和樓面面積資料等均摘錄自過往印製的售樓書或價目表，只供參考。居屋銷售小組辦事處備有過往印製的售樓書，可供查閱。惟請注意過往印製的售樓書的部分資料可能現時已不適用。申請人在簽署買賣協議前，應實地參觀所選購的回購/前裝修承辦商示範單位的現狀。

所有單位必須作住宅用途，並由買家及名列在同一申請書上的家庭成員共住。有關買家所受的特別條例限制，請參閱申請書上的申請須知部分。

有關購樓時須繳付的各項費用、購樓付款方法、按揭貸款辦法、過期完成交易之利息及業權轉讓或出租限制的資料，請參閱價目表及申請書上的申請須知部分。

\* 有關黃大仙嘉峰臺和大圍嘉徑苑的資料，請參閱另行印製的屋苑售樓說明書。

# 目錄

## 港島東

東熹苑	6
東霖苑	10
東欣苑	14
東盛苑	19
東旭苑	23
愛蝶灣	29
悅翠苑	36
樂軒臺	40
杏翠苑	44
富欣花園	49

## 長沙灣

幸俊苑	58
-----	----

## 何文田

冠暉苑	66
冠熹苑	72

## 秀茂坪

曉麗苑	80
-----	----

## 藍田

康逸苑	91
康瑞苑	96

## 油塘

高俊苑	102
-----	-----



## 港島東

東熹苑 · 東霖苑 · 東欣苑 · 東盛苑 · 東旭苑 · 愛蝶灣  
悅翠苑 · 樂軒臺 · 杏翠苑 · 富欣花園

# 屋苑選擇數目多

**本**期發售的剩餘居者有其屋計劃單位，罕有地一次過推出港島東區十個屋苑、合共375個回購單位和1個前裝修承辦商示範單位。當中既有康和式、和諧式和新十字型的設計，亦有私人機構參建居屋計劃的屋苑，單位由適合一人居住的小型單位到兩房和三房單位也有，滿足不同申請人的需要。

港島東區規劃完備，交通四通八達，社區設施更是充裕多姿。除了數個體育館和遊樂場外，海濱長廊和小西灣運動場也是區內居民消閑遊玩之選。此外，香港海防博物館和香港電影資料館更是東區重要的地標。



# 筲箕灣



©地圖版權屬香港特區政府，經地政總署准許複印。



**地址**

香港筲箕灣耀興道38號

**住宅樓宇總數**

四座 — A座 景熹閣 B座 逸熹閣  
C座 華熹閣 D座 耀熹閣

**樓宇設計**

和諧式

**樓宇落成日期**

1995年12月11日

**政府地契年期**

由1989年6月20日至2047年6月30日

**業主立案法團**

已成立

**屋苑管理公司**

佳定物業管理有限公司

**屋苑設施**

兒童遊樂場、羽毛球場、籃球場、排球場和花園  
私家車泊車位

**附近的購物設施**

興東邨商場

**交通優勢**

近西灣河地鐵站、鄰近東區海底隧道

**景觀特色**

屋苑部分單位賞覽山景

**選購東熹苑單位申請人注意**

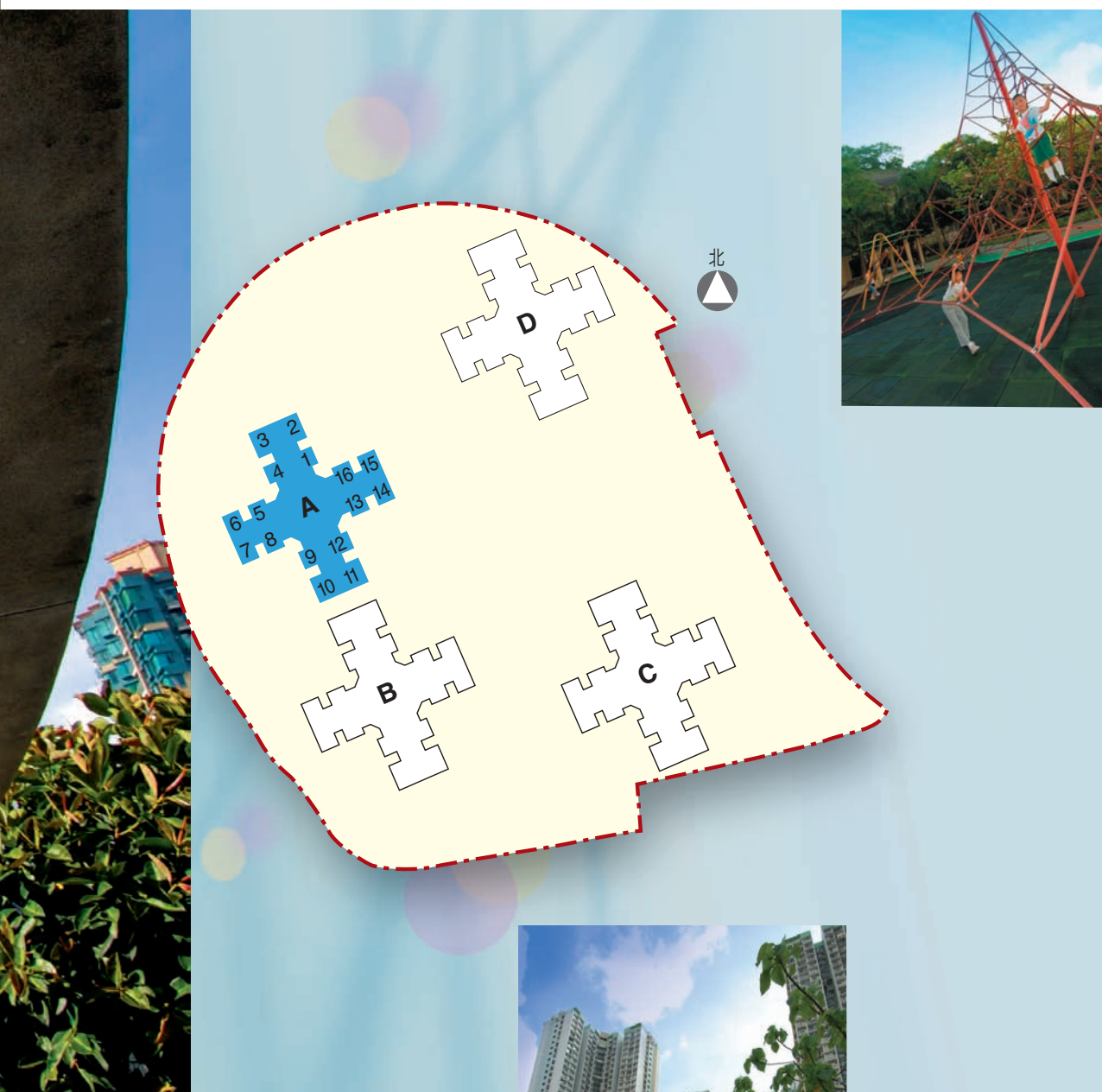
業主須負責維修及保養斜坡/護土牆。有關斜坡/護土牆的資料和業主須負責任，買家可向屋苑經理人/物業管理公司查詢，或諮詢其律師/專業顧問。

**出售剩餘居屋單位第2期**

東熹苑出售單位數目：1個回購單位



# 樓宇位置示意圖



資料摘錄自1994年印製的居者有其屋計劃第16期乙的東熹苑一期售樓書，只供參考。

# 樓宇樣本平面圖

## A座1樓至38樓



註：

1. 由於低層單位的結構牆比較厚，低層單位的面積一般會較高層單位稍大，但實用空間則與高層單位相同。
2. 所有圖則、用料及設備，以房屋委員會最後批准者為準。

# 樓面面積

座	樓層	單位	建築面積 (平方米)	實用面積 (平方米)
A	19	2*	77.1	56.0

\* 單位設有0.33平方米窗台，但不計算入建築面積及實用面積內。

註：

1. 1平方米=10.764平方呎
2. 建築面積是單位的實用面積加上該座樓宇內公用地方所攤分的面積。



上述資料摘錄自1994年印製的居者有其屋計劃第16期乙的價目表，只供參考。本期可供選購的單位，請參閱價目表。

實用面積是指：就一個有牆壁圍繞的單位而言，該單位的樓面面積由該單位外牆的外部開始量度，如外牆屬分隔兩個相連單位的牆壁，則從牆壁的中部開始量度，並得包括該單位的內部間隔及支柱，但不包括牆外的公用地方；如有任何外牆與公用地方緊貼，則該牆壁的全部厚度亦會計算在內。

**地址**

香港筲箕灣耀興道63號

**住宅樓宇總數**

一座

**樓宇設計**

和諧式

**樓宇落成日期**

1997年4月7日

**政府地契年期**

由1996年6月7日至2047年6月30日

**業主立案法團**

已成立

**屋苑管理公司**

新昌管理服務有限公司

**屋苑設施**

兒童遊樂場、羽毛球場、花園和涼亭  
部分地下及一至三樓的單位為長者住屋及智障  
兒童學校及宿舍

**附近的購物設施**

興東邨商場

**交通優勢**

近西灣河地鐵站、鄰近東區海底隧道

**景觀特色**

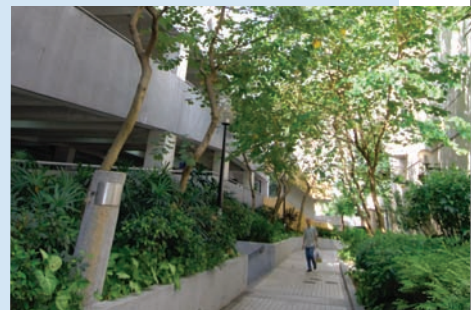
屋苑部分高層單位可遠眺維港景色

**選購東霖苑單位申請人注意**

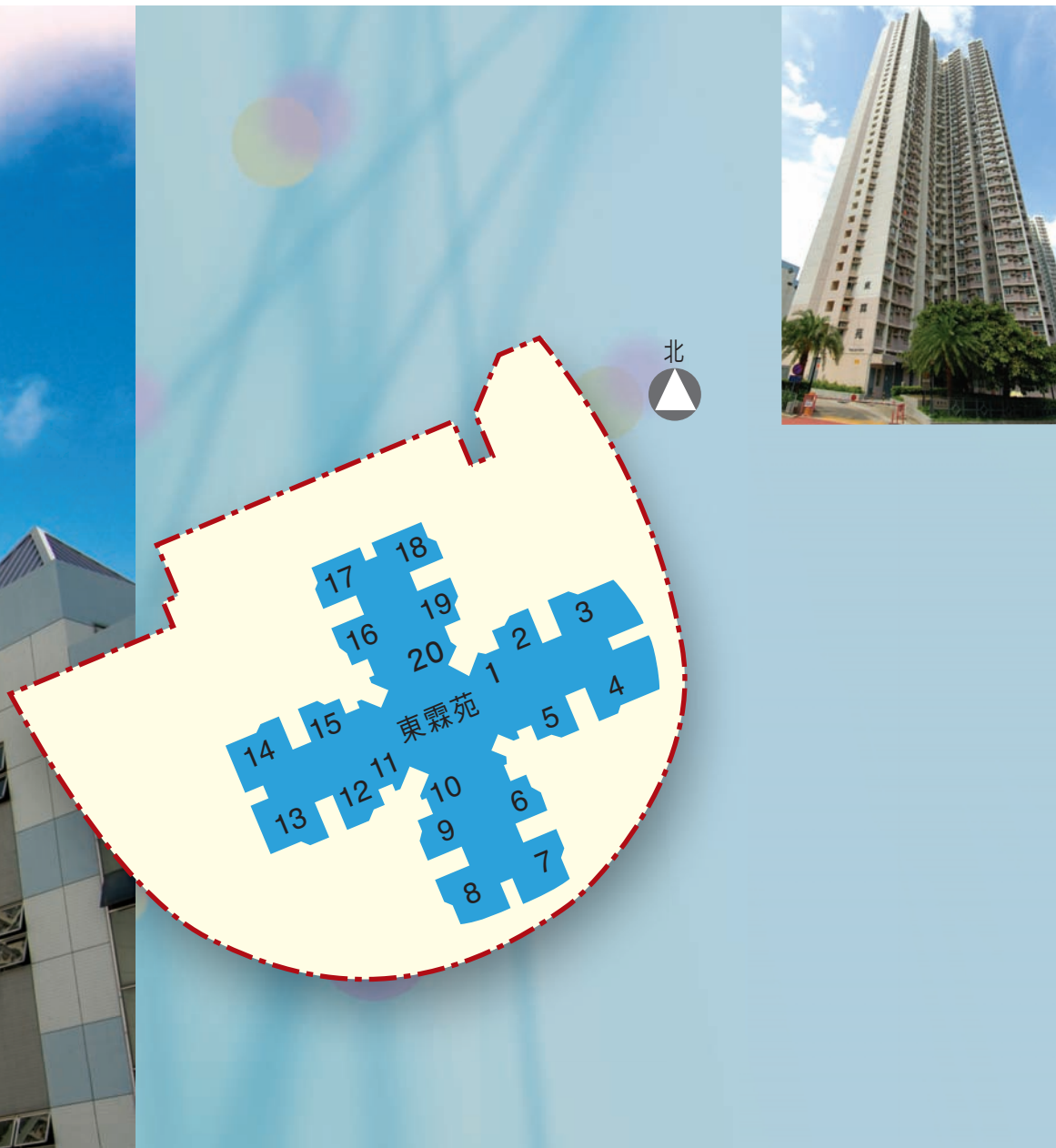
業主須負責維修及保養地界毗鄰之斜坡/  
護土牆。有關斜坡/護土牆的資料和業主須負  
責任，買家可向屋苑經理人/物業管理公司查  
詢，或諮詢其律師/專業顧問。

**出售剩餘居屋單位第2期**

東霖苑出售單位數目：8個回購單位



# 樓宇位置示意圖



資料摘錄自1996年4月印製的居者有其屋計劃第18期甲的東霖苑售樓書，只供參考。

# 樓宇樣本平面圖

## 4樓至38樓



註：

1. 由於低層單位的結構牆比較厚，低層單位的面積一般會較高層單位稍大，但實用空間則與高層單位相同。
2. 所有圖則、用料及設備，以房屋委員會最後批准者為準。

# 樓面面積

## 4樓至38樓

樓層	單位	建築面積 (平方米)	實用面積 (平方米)	另窗台 (平方米)
28-38	1, 10, 11, 20	26.2	19.8	—
19	1, 10, 20	26.4	19.9	
18, 20-27	1, 10, 11, 20	26.4	19.9	
4-17		26.6	20.0	
28-38	2, 9, 12, 19	52.7	39.7	—
18-27		53.2	40.0	
4-17		53.6	40.4	
28-38	7, 8, 17, 18	53.8	40.5	0.28
18-27		54.3	40.9	0.28
5-17		54.7	41.2	0.28
4		54.7	41.2	0.28
28-38	5, 6, 15, 16	66.4	50.0	—
18-27		67.0	50.5	
5-17		67.6	50.9	
4		67.6	50.9	
28-38	3, 4, 13, 14	74.4	56.0	0.28
18-27		75.0	56.4	0.28
4-17		75.6	56.9	0.28

註：

- 1 平方米=10.764平方呎
- 單位之建築面積是指將單位所在物業發展之建築面積，根據其單位之實用面積，以按比例方式攤分得出之面積。

上述樓面面積及註摘錄自1996年4月印製的居者有其屋計劃第18期甲的東霖苑售樓書，只供參考。本期可供選購的單位，請參閱價目表。

實用面積是指：就一個有牆壁圍繞的單位而言，該單位的樓面面積由該單位外牆的外部開始量度，如外牆屬分隔兩個相連單位的牆壁，則從牆壁的中部開始量度，並得包括該單位的內部間隔及支柱，但不包括牆外的公用地方；如有任何外牆與公用地方緊貼，則該牆壁的全部厚度亦會計算在內。

**地址**

香港筲箕灣耀興道68號

**住宅樓宇總數**

兩座 — A座 歡欣閣 B座 榮欣閣

**樓宇設計**

和諧式

**樓宇落成日期**

A座 1999年1月29日

B座 1998年12月30日

**政府地契年期**

由1997年3月13日至2047年6月30日

**業主立案法團**

已成立

**屋苑管理公司**

富寧物業管理有限公司

**屋苑設施**

兒童遊樂場、乒乓球桌、棋桌和花園

私家車泊車位

**附近的購物設施**

興東邨商場

**交通優勢**

近西灣河地鐵站

鄰近巴士總站和東區海底隧道

**景觀特色**

屋苑部分單位可享有維港景色或山景

**選購東欣苑單位申請人注意**

- 業主須負責維修及保養毗鄰地界之斜坡/護土牆和連接東欣苑與東霖苑的行人天橋及升降機塔。有關斜坡/護土牆和行人天橋及升降機塔的資料和業主須負責任，買家可向屋苑經理人/物業管理公司查詢，或諮詢其律師/專業顧問。
- 屋苑未來有大型勘察工程(由2007年10月至2008年10月)，有關詳情，請向屋苑經理人/物業管理公司查詢。

**出售剩餘居屋單位第2期**

東欣苑出售單位數目：25個回購單位



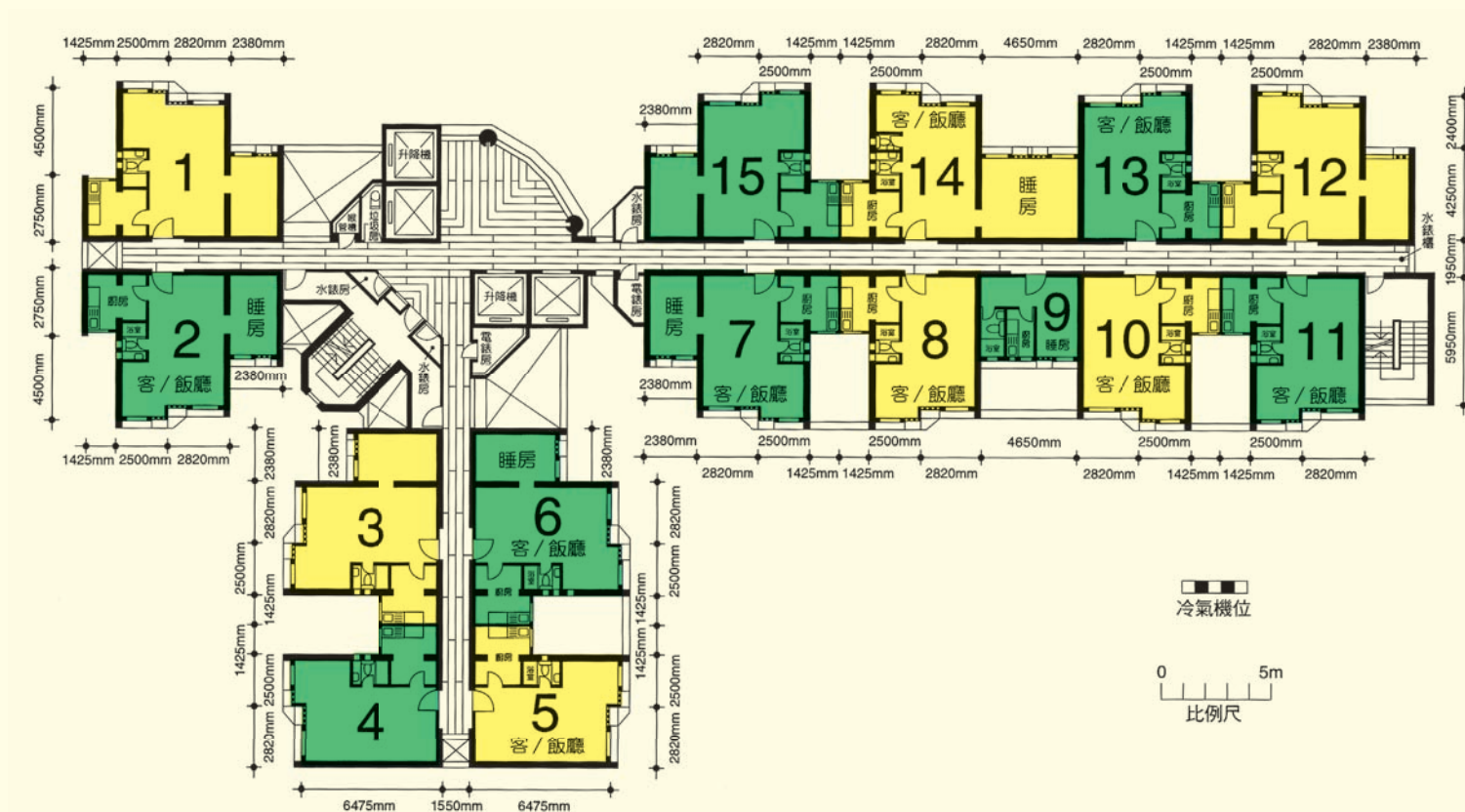
# 樓宇位置示意圖



資料摘錄自1997年2月印製的居者有其屋計劃第18期丙的東欣苑售樓書，只供參考。



## B座1樓至26樓



註：

1. 由於低層單位的結構牆比較厚，低層單位的面積一般會較高層單位稍大，但實用空間則與高層單位相同。
2. B座1樓至3樓之5、6、7、8、9、10及11號單位為毗鄰之三層高停車場所佔用，並非作可供出售之住宅用途。
3. B座4樓5、6、7、8、9、10及11號單位的冷氣機位沒有混凝土板。
4. 所有圖則、用料及設備，以房屋委員會最後批准者為準。

## 樓面面積

座	樓層	單位	建築面積 (平方米)	實用面積 (平方米)	另窗台* (平方米)
A	1-3	1, 20	26.8	19.8	-
	4-17	1, 10, 11, 20	26.8	19.8	-
	18, 20-27		26.7	19.7	
	19	10, 11, 20	26.7	19.7	-
	28-35	1, 10, 11, 20	26.5	19.6	-
	1-3	2, 19	53.6	39.6	-
	4-17	2, 9, 12, 19	53.6	39.6	-
	18-27		53.3	39.4	
	28-35		52.9	39.1	
	1-3	7, 17, 18	54.4	40.2	-
	4-17	7, 8, 17, 18	54.4	40.2	-
	18-27		54.0	39.9	
	28-35		53.6	39.6	
	1-17	5, 6, 15, 16	67.8	50.1	-
	18-27		67.2	49.7	
	28-35		66.6	49.2	
	1-3	3, 4, 14	75.5	55.8	0.27
	4-17	3, 4, 13, 14	75.5	55.8	0.27
	18-27		75.1	55.5	0.27
	28-35		74.7	55.2	0.27
B	4-26	9	27.8	19.6	-
	1-2	13	54.5	38.5	-
	3		54.0	38.2	
	4-26	8, 10, 13	54.0	38.2	-
	1-2	4	55.5	39.2	-
	3		55.0	38.8	
	4-26	4, 5, 11	55.0	38.8	-
	1-2	3, 12, 15	69.4	49.0	-
	3		68.7	48.6	
	4-26	3, 6, 7, 12, 15	68.7	48.6	-
	1-2	1, 2	70.1	49.5	-
	3-26		69.4	49.0	
	1-2	14	82.6	58.3	-
	3-26		81.8	57.8	

\* 此等單位設有0.27平方米窗台，但並不計算入建築面積及實用面積內。

註：

- 1 平方米=10.764平方呎
- 單位的建築面積是單位的實用面積加上根據其單位之實用面積與該屋苑的總實用面積比例所攤分得出之屋苑樓宇內公用地方的面積。

上述樓面面積及註摘錄自1997年2月印製的居者有其屋計劃第18期丙的東欣苑售樓書，只供參考。本期可供選購的單位，請參閱價目表。

實用面積是指：就一個有牆壁圍繞的單位而言，該單位的樓面面積由該單位外牆的外部開始量度，如外牆屬分隔兩個相連單位的牆壁，則從牆壁的中部開始量度，並得包括該單位的內部間隔及支柱，但不包括牆外的公用地方；如有任何外牆與公用地方緊貼，則該牆壁的全部厚度亦會計算在內。

# 東盛苑

## 地址

香港筲箕灣耀興道28號

## 住宅樓宇總數

一座

## 樓宇設計

新十字型

## 樓宇落成日期

2000年5月5日

## 政府地契年期

由1998年4月30日起計50年

## 業主立案法團

已成立

## 屋苑管理公司

國際物業管理有限公司

## 屋苑設施

兒童遊樂場和平台花園

私家車泊車位

## 附近的購物設施

耀東邨商場

## 交通優勢

近筲箕灣地鐵站

## 景觀特色

屋苑部分高層單位可享有維港景色或山景

## 選購東盛苑單位申請人注意

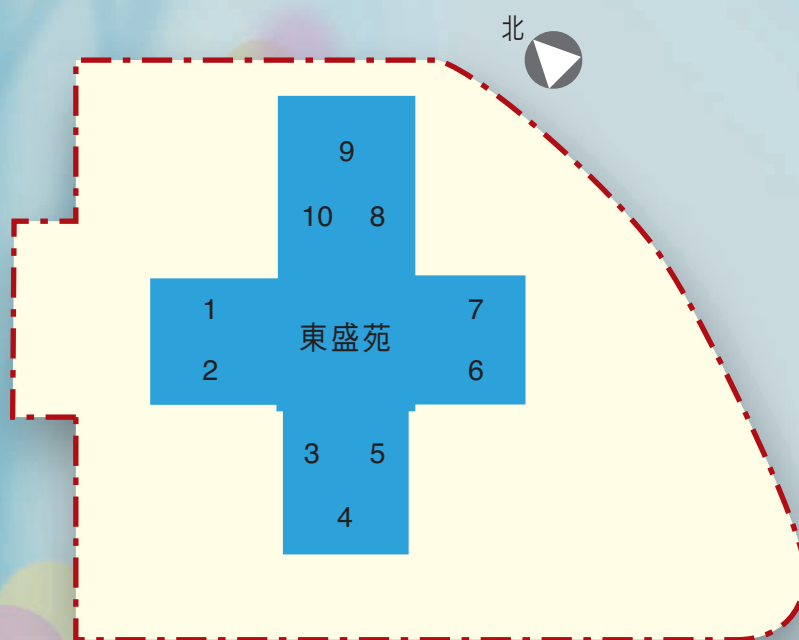
業主須負責維修及保養毗鄰地界外之斜坡/護土牆。有關斜坡/護土牆的資料和業主須負責任，買家可向屋苑經理人/物業管理公司查詢，或諮詢其律師/專業顧問。

## 出售剩餘居屋單位第2期

東盛苑出售單位數目：19個回購單位

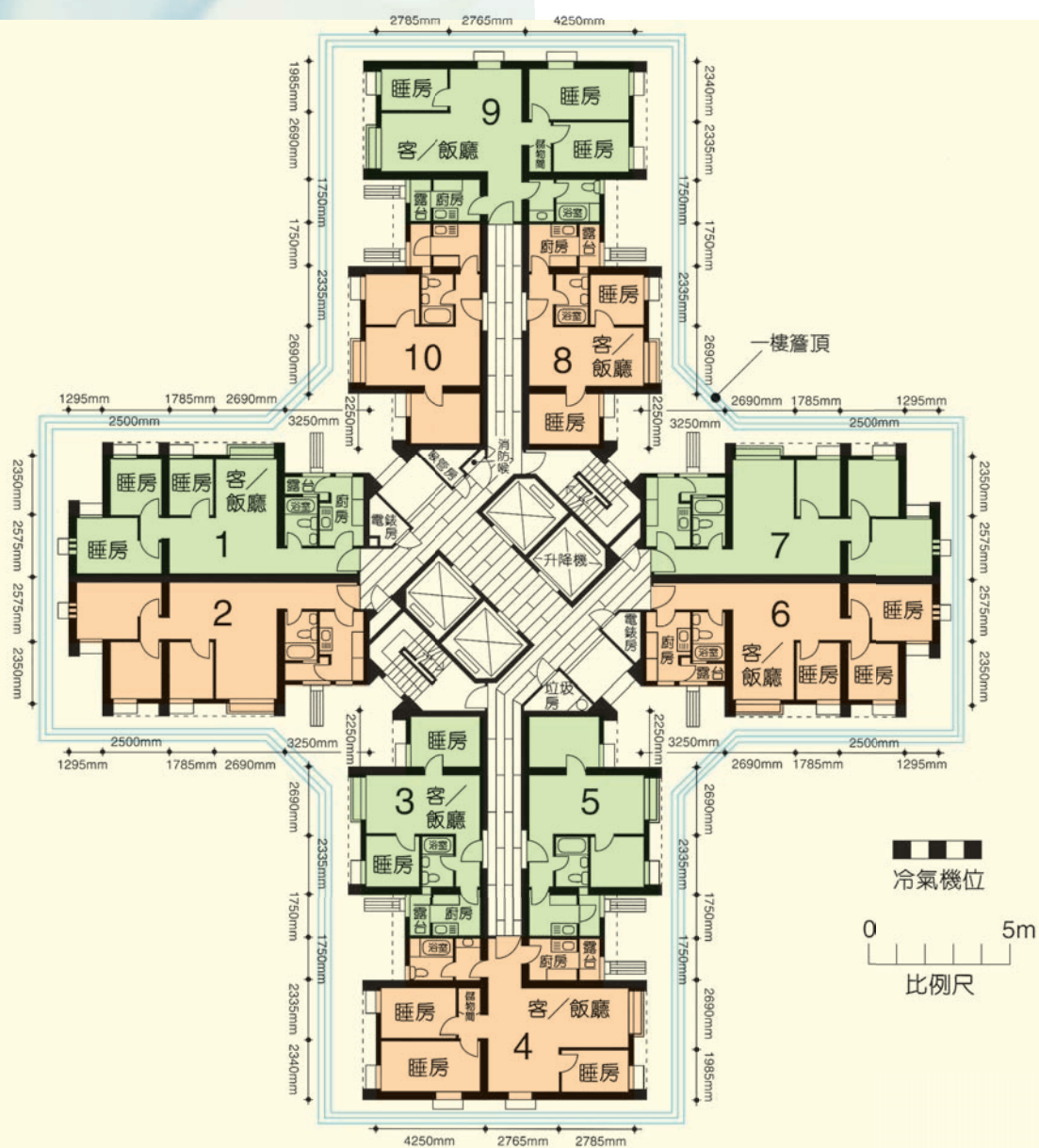


# 樓宇位置示意圖



# 樓宇樣本平面圖

1樓至37樓



註：

1. 由於高層單位的結構牆比較薄，高層單位的實用空間一般會較低層單位稍大。
2. 大廈設有4部升降機，每層均有2部升降機到達。
3. 所有圖則、用料及設備，以香港房屋委員會最後批准者為準。

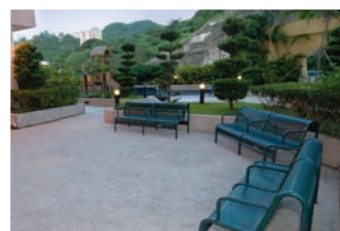
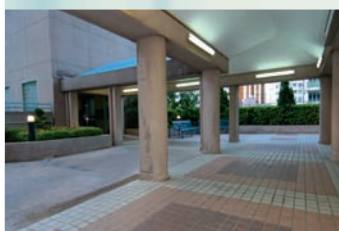
## 樓面面積

樓層	單位	建築面積 (平方米)	實用面積 (平方米)
1-37	3, 5, 8, 10	47.6	37.8
	1, 2, 6, 7	65.4	51.9
	4, 9	75.5	59.9

註：

1. 1平方米=10.764平方呎

2. 單位的建築面積是單位的實用面積加上根據其單位之實用面積與該屋苑的總實用面積比例所攤分得出之屋苑樓宇內公用地方的面積。



上述樓面面積及註摘錄自1998年4月印製的居者有其屋計劃第19期丙的東盛苑售樓書，只供參考。本期可供選購的單位，請參閱價目表。

實用面積是指：就一個有牆壁圍繞的單位而言，該單位的樓面面積由該單位外牆的外部開始量度，如外牆屬分隔兩個相連單位的牆壁，則從牆壁的中部開始量度，並得包括該單位的內部間隔及支柱，但不包括牆外的公用地方；如有任何外牆與公用地方緊貼，則該牆壁的全部厚度亦會計算在內。

# 東旭苑

## 地址

香港筲箕灣愛賢街8號

## 住宅樓宇總數

五座 — A座 東景閣 B座 東緻閣  
C座 東曉閣 D座 東麗閣  
E座 東寧閣

## 樓宇設計

康和式

## 樓宇落成日期

2001年1月15日

## 政府地契年期

由1999年10月8日起計50年

## 業主立案法團

已成立

## 屋苑管理公司

佳定物業管理有限公司

## 屋苑設施

兒童遊樂場

## 附近的購物設施

愛東邨商場

## 交通優勢

近筲箕灣地鐵站

鄰近巴士總站和東區海底隧道

## 景觀特色

屋苑部分單位可享有維港和鯉魚門景色

## 出售剩餘居屋單位第2期

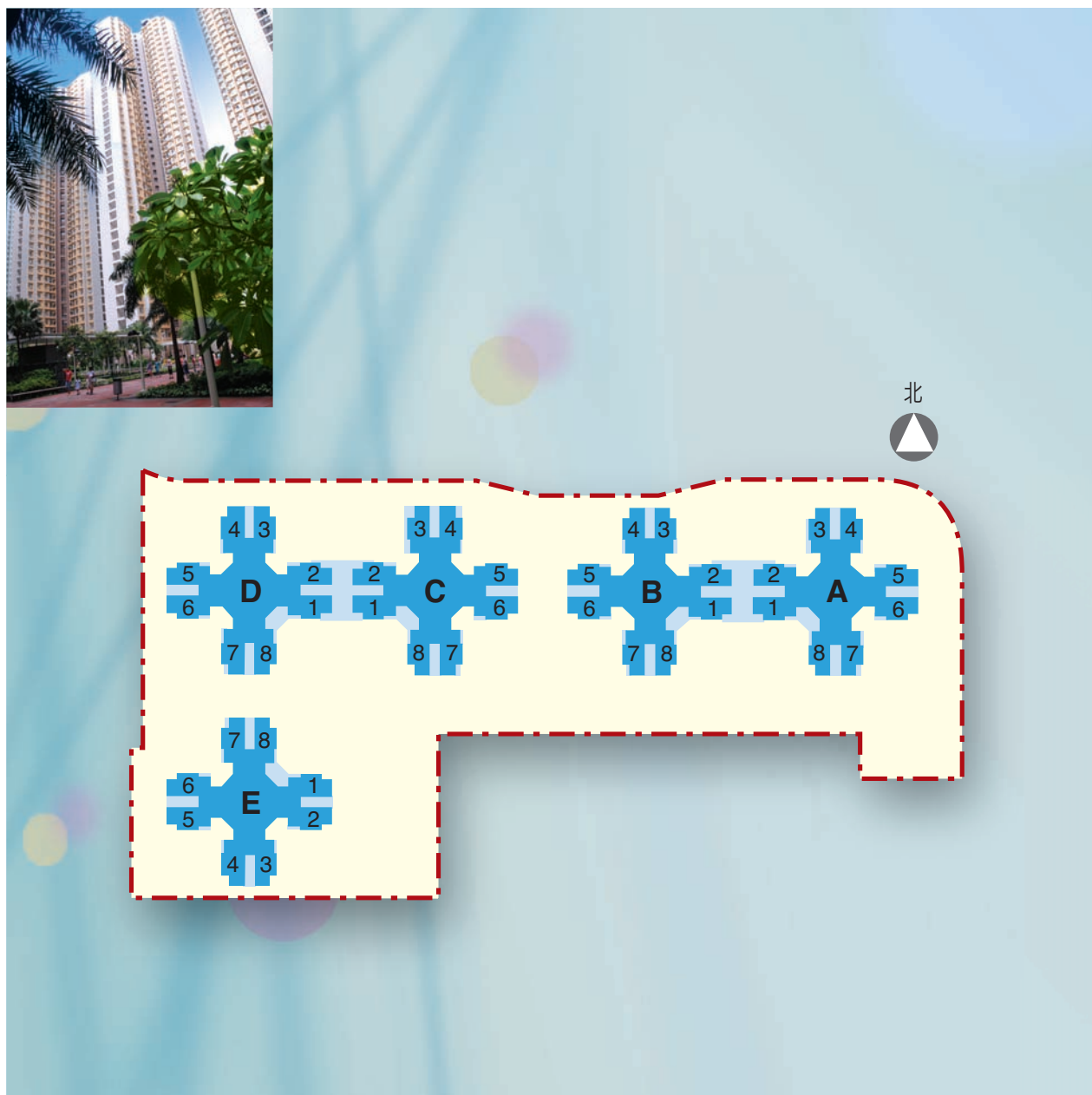
東旭苑出售單位數目：140（包括139個回購單位和1個前裝修承辦商示範單位）



港島東

東旭苑

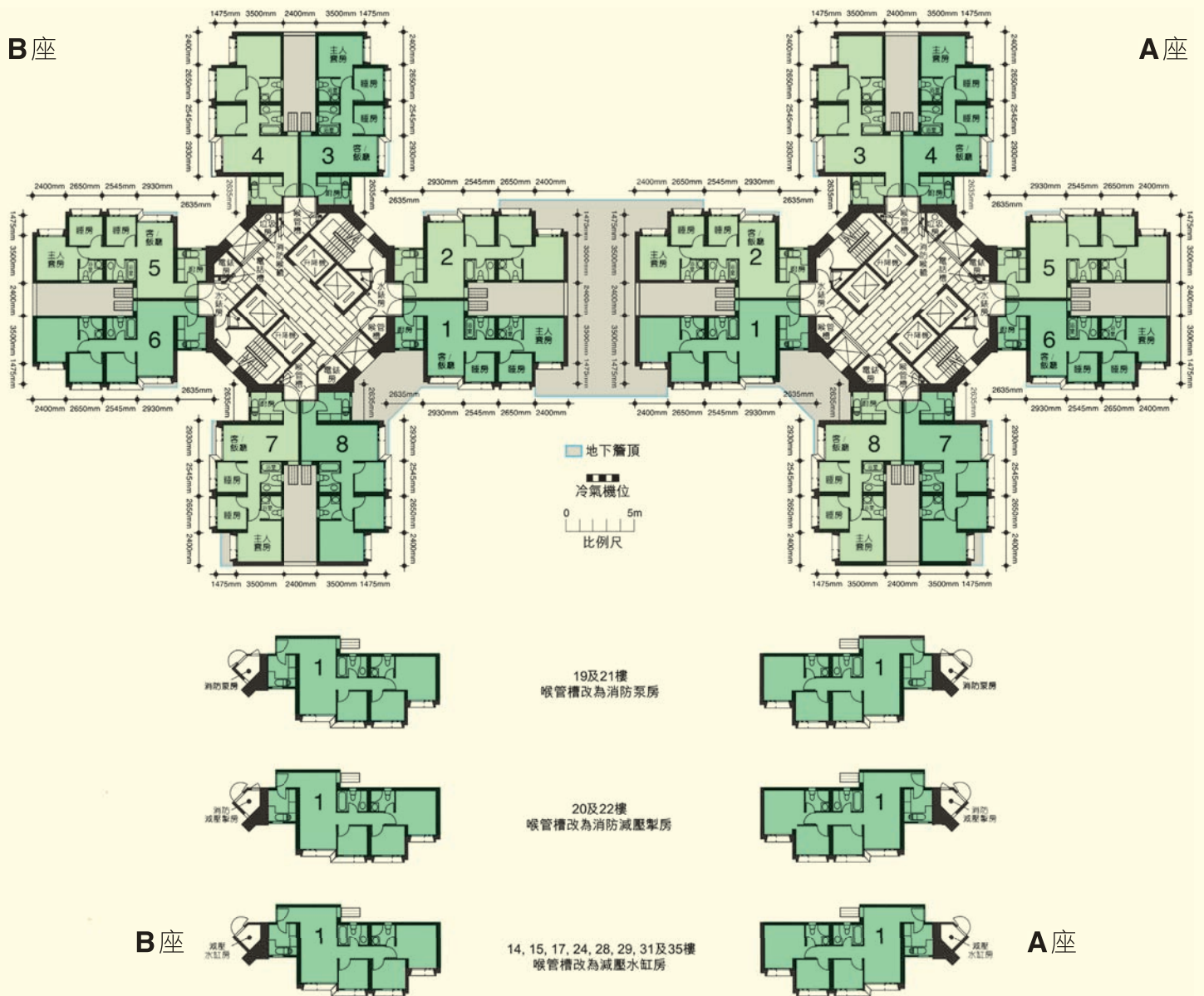
# 樓宇位置示意圖



資料摘錄自1999年8月印製的居者有其屋計劃第21期甲的東旭苑一期售樓書和1999年12月印製的居者有其屋計劃第21期乙的東旭苑二期售樓書，只供參考。

# 樓宇樣本平面圖

## A及B座1樓至40樓



註:

1. 大廈設有四部升降機，每層均有兩部升降機到達。
2. 所有圖則、用料及設備，以房屋委員會最後批准者為準。

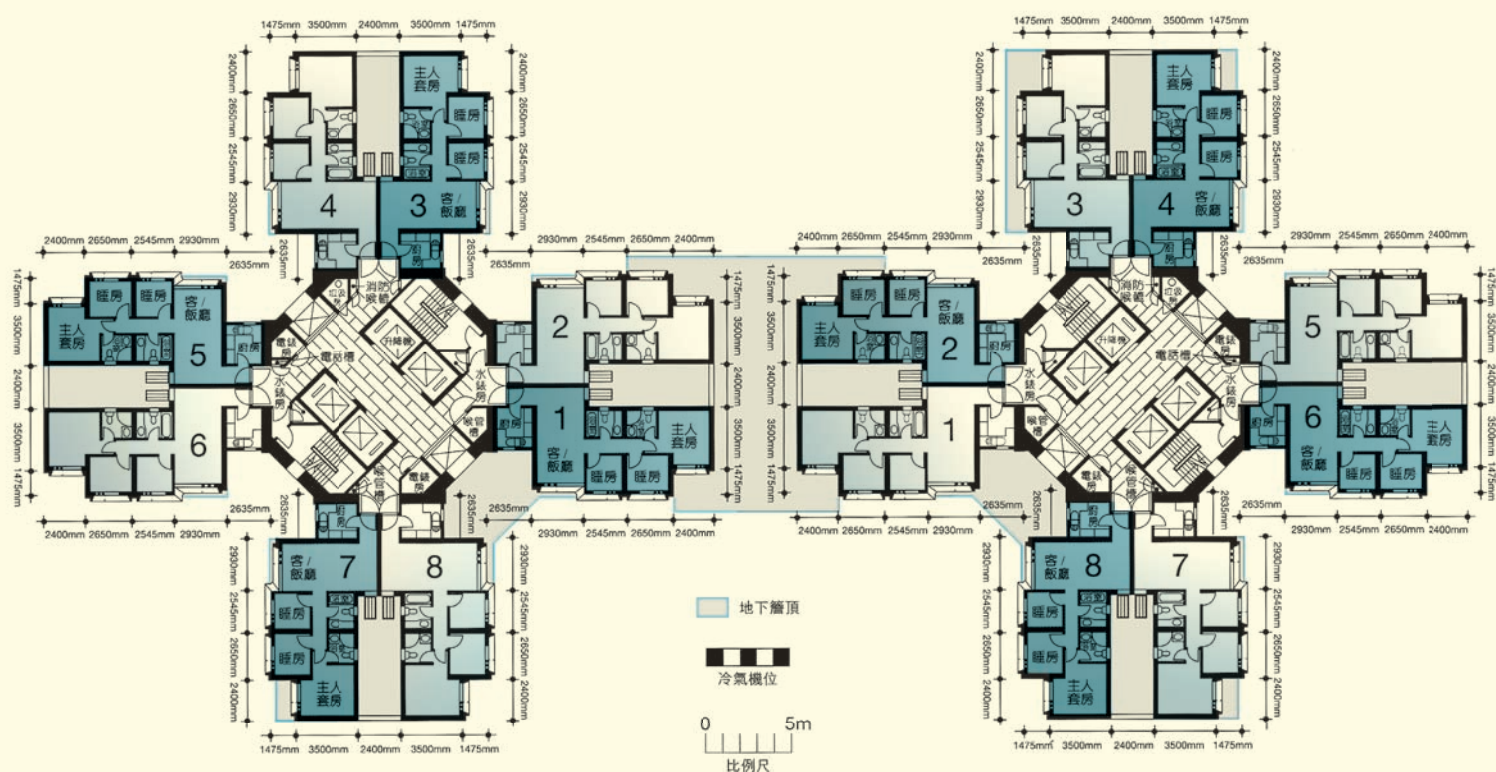
此樓宇樣本平面圖、附圖及註摘錄自1999年12月印製的居者有其屋計劃第21期乙的東旭苑二期售樓書，只供參考。

樓宇樣本平面圖

C及D座1樓至40樓

D座

C座



註：

1. 大廈設有四部升降機，每層均有兩部升降機到達。
2. 所有圖則、用料及設備，以房屋委員會最後批准者為準。

## E座1樓至40樓



註：

- 大廈設有四部升降機，每層均有兩部升降機到達。
- 所有圖則、用料及設備，以房屋委員會最後批准者為準。

## 樓面面積

座	樓層	單位	建築面積 (平方米)	實用面積 (平方米)
A	1-40	1-8	77.0	60.4
B			77.0	60.4
C			77.0	60.4
D			77.0	60.4
E			76.9	60.4

註：

- 1 平方米=10.764平方呎
- 建築面積是單位的實用面積加上根據其單位之實用面積與該屋苑各類型樓宇的總實用面積比例所攤分得出之屋苑樓宇內公用地方的面積。



上述樓面面積及註摘錄自1999年8月印製的居者有其屋計劃第21期甲的東旭苑一期售樓書和1999年12月印製的居者有其屋計劃第21期乙的東旭苑二期售樓書，只供參考。本期可供選購的單位，請參閱價目表。

實用面積是指：就一個有牆壁圍繞的單位而言，該單位的樓面面積由該單位外牆的外部開始量度，如外牆屬分隔兩個相連單位的牆壁，則從牆壁的中部開始量度，並得包括該單位的內部間隔及支柱，但不包括牆外的公用地方；如有任何外牆與公用地方緊貼，則該牆壁的全部厚度亦會計算在內。

# 愛蝶灣

## 地址

香港筲箕灣愛禮街2號

## 住宅樓宇總數

十座 — 第1至10座

## 樓宇設計

私人機構參建居屋計劃

## 樓宇落成日期

2001年1月15日

## 政府地契年期

由1998年8月13日至2048年8月12日

## 業主立案法團

暫未成立

## 屋苑管理公司

富城物業管理有限公司

## 屋苑設施

兒童遊樂場、羽毛球場、排球場、中央公園、  
籃球場、網球場、私家車和電單車泊車位

## 屋苑購物設施

屋苑商場設有超級市場和食肆等

## 交通優勢

近筲箕灣地鐵站  
鄰近巴士總站和東區海底隧道

## 景觀特色

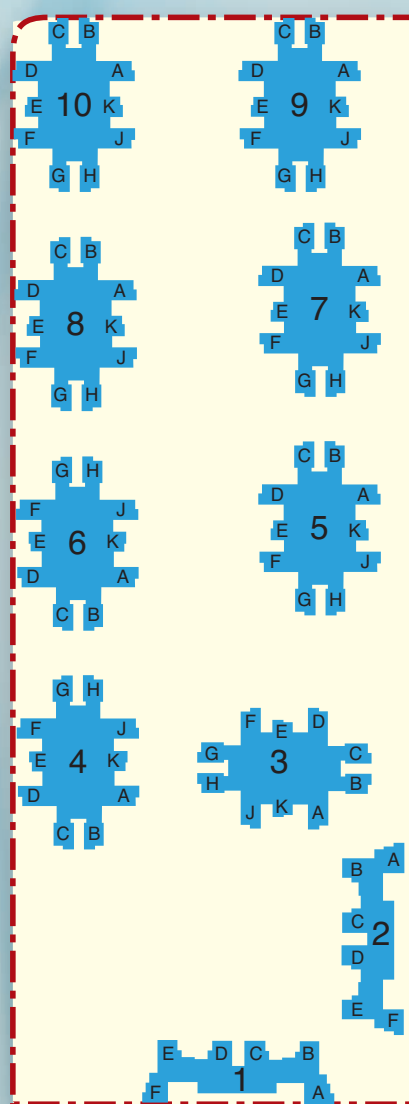
屋苑前方為筲箕灣避風塘，部分中層至高層  
單位可眺望鯉魚門海峽、東九龍和舊機場

## 出售剩餘居屋單位第2期

愛蝶灣出售單位數目：146個回購單位

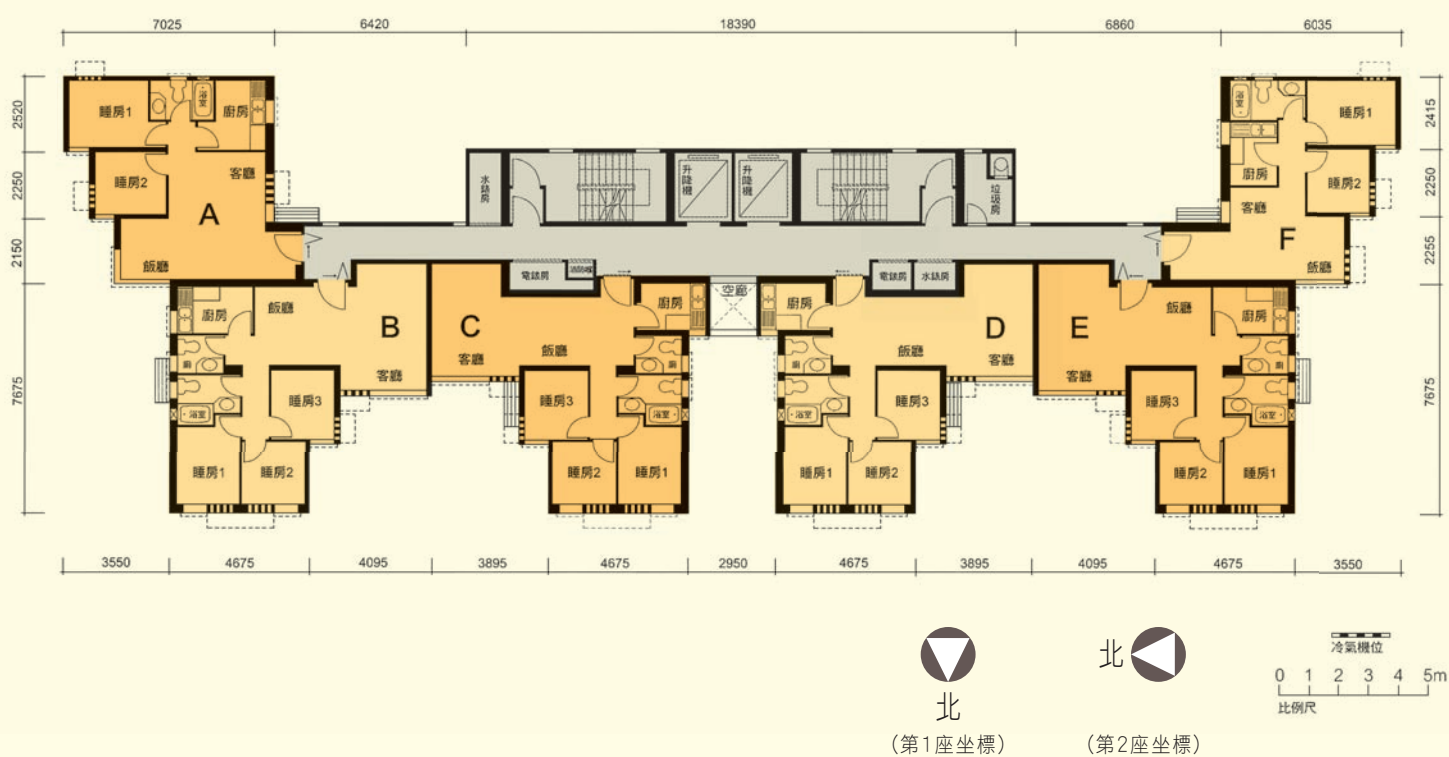


# 樓宇位置示意圖



# 樓宇樣本平面圖

第1及2座1樓至21樓



註：

1. 所有長度單位以毫米計算。
2. 樓面至樓面高度約3.15米。
3. 由於高層單位的結構牆比較薄，高層單位的可用空間一般會較低層單位稍大。
4. 大廈設有兩部升降機，每層均有兩部升降機到達。
5. 所有圖則、用料及設備，以建築事務監督及各有關政府部門最後批准者為準。

樓宇樣本平面圖

第3、5、7、8、9及10座1樓至34樓



註：

1. 所有長度單位以毫米計算。
2. 樓面至樓面高度約2.65米。
3. 由於高層單位的結構牆比較薄，高層單位的可用空間一般會較低層單位稍大。
4. 大廈設有三部升降機，每層均有三部升降機到達。
5. 所有圖則、用料及設備，以建築事務監督及各有關政府部門最後批准者為準。

## 第4及6座1樓至34樓



註：

1. 所有長度單位以毫米計算。
2. 樓面至樓面高度約2.65米。
3. 由於高層單位的結構牆比較薄，高層單位的可用空間一般會較低層單位稍大。
4. 大廈設有三部升降機，每層均有三部升降機到達。
5. 所有圖則、用料及設備，以建築事務監督及各有關政府部門最後批准者為準。

## 樓面面積

座	樓層	單位	建築面積 (平方米)	實用面積 (平方米)
1	1-21	A	58.1	45.0
		B	71.0	55.0
		C	71.0	55.0
		D	71.0	55.0
		E	71.0	55.0
		F	51.6	40.0
2	1-21	A	58.0	45.0
		B	70.9	55.0
		C	70.9	55.0
		D	70.9	55.0
		E	70.9	55.0
		F	51.6	40.0
3-10	1-34	A	64.4	55.0
		B	64.4	55.0
		C	64.4	55.0
		D	64.4	55.0
		E	46.9	40.0
		F	52.7	45.0
		G	64.4	55.0
		H	64.4	55.0
		J	52.7	45.0
		K	46.9	40.0

註：

- 1 平方米=10.764平方呎
- 單位的建築面積是單位的實用面積加上根據其單位之實用面積與屋苑各類型樓宇的總實用面積比例所攤分得出之屋苑樓宇內公用地方的面積。

上述樓面面積及註摘錄自2000年5月印製的居者有其屋計劃第22期甲愛蝶灣的售樓書，只供參考。本期可供選購的單位，請參閱價目表。

實用面積是指：就一個有牆壁圍繞的單位而言，該單位的樓面面積由該單位外牆的外部開始量度，如外牆屬分隔兩個相連單位的牆壁，則從牆壁的中部開始量度，並得包括該單位的內部間隔及支柱，但不包括牆外的公用地方；如有任何外牆與公用地方緊貼，則該牆壁的全部厚度亦會計算在內。