

黃大仙

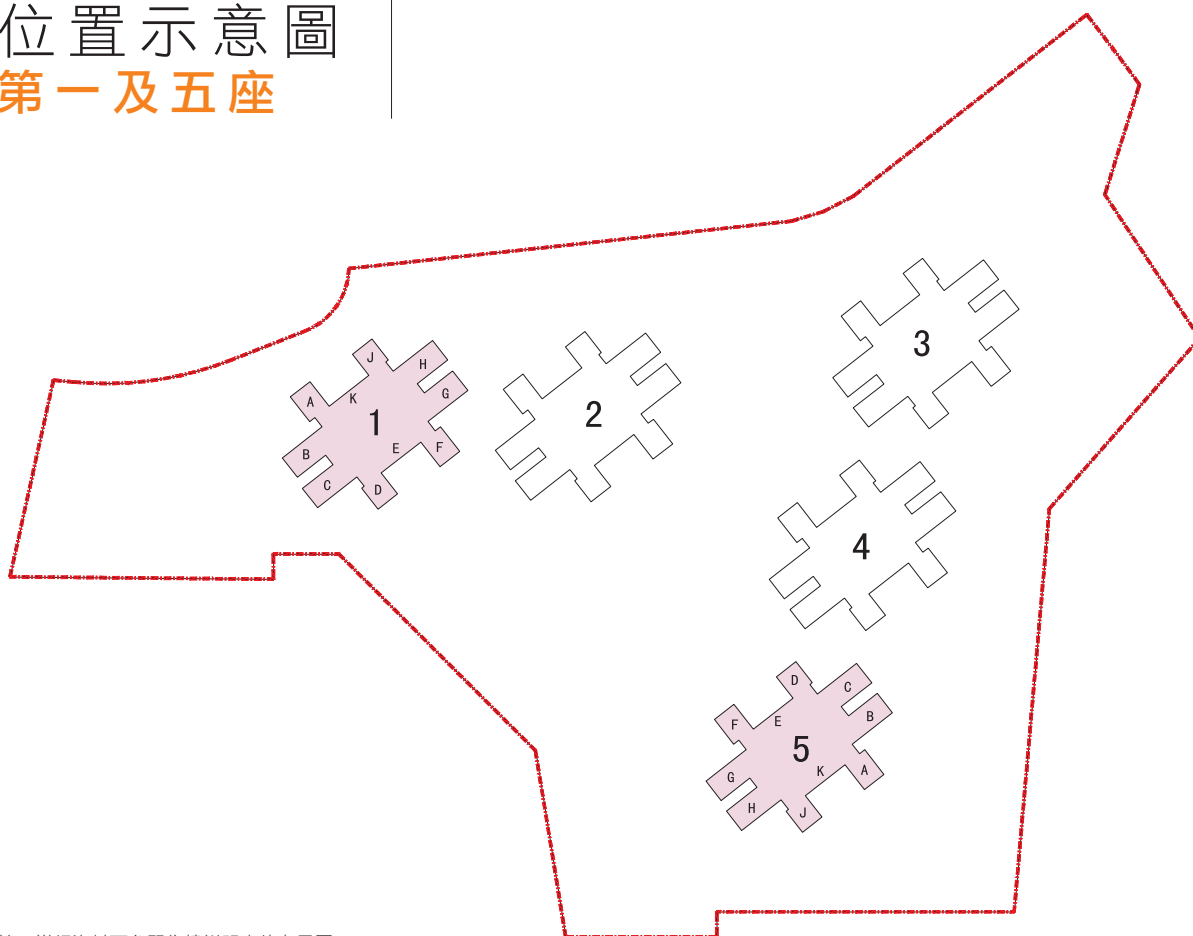
嘉峰臺 二期

Kingsford
Terrace
Stage II
Wong Tai Sin

出售樓宇概覽

出售剩餘  單位第②期

位置示意圖 第一及五座



註：詳細資料可參閱售樓說明書的布局圖

屋苑資料

物業名稱：嘉峰臺 (Kingsford Terrace)

地段：新九龍內地段第6267號

地址：九龍牛池灣瓊東街8號

發展機構、委任建築師及總承建商：

嘉峰臺原為私人機構參建居屋計劃屋苑，地段業權原由私人發展商擁有。所有地段上的工程和建築，均由該私人發展商及其聘請的委任建築師、總承建商等負責完成。

負責物業發售圖則的顧問公司：周氏建築師事務所有限公司

管理公司：富城物業管理有限公司

預計交易完成日期：由簽訂買賣協議後六星期內

預計交吉日期：完成交易後十四個工作天內

樓宇落成日期：2003年10月10日
(此日期為地政總署簽發的滿意紙日期)

嘉峰臺住宅單位總數：2 010個

出售剩餘居屋單位第2期

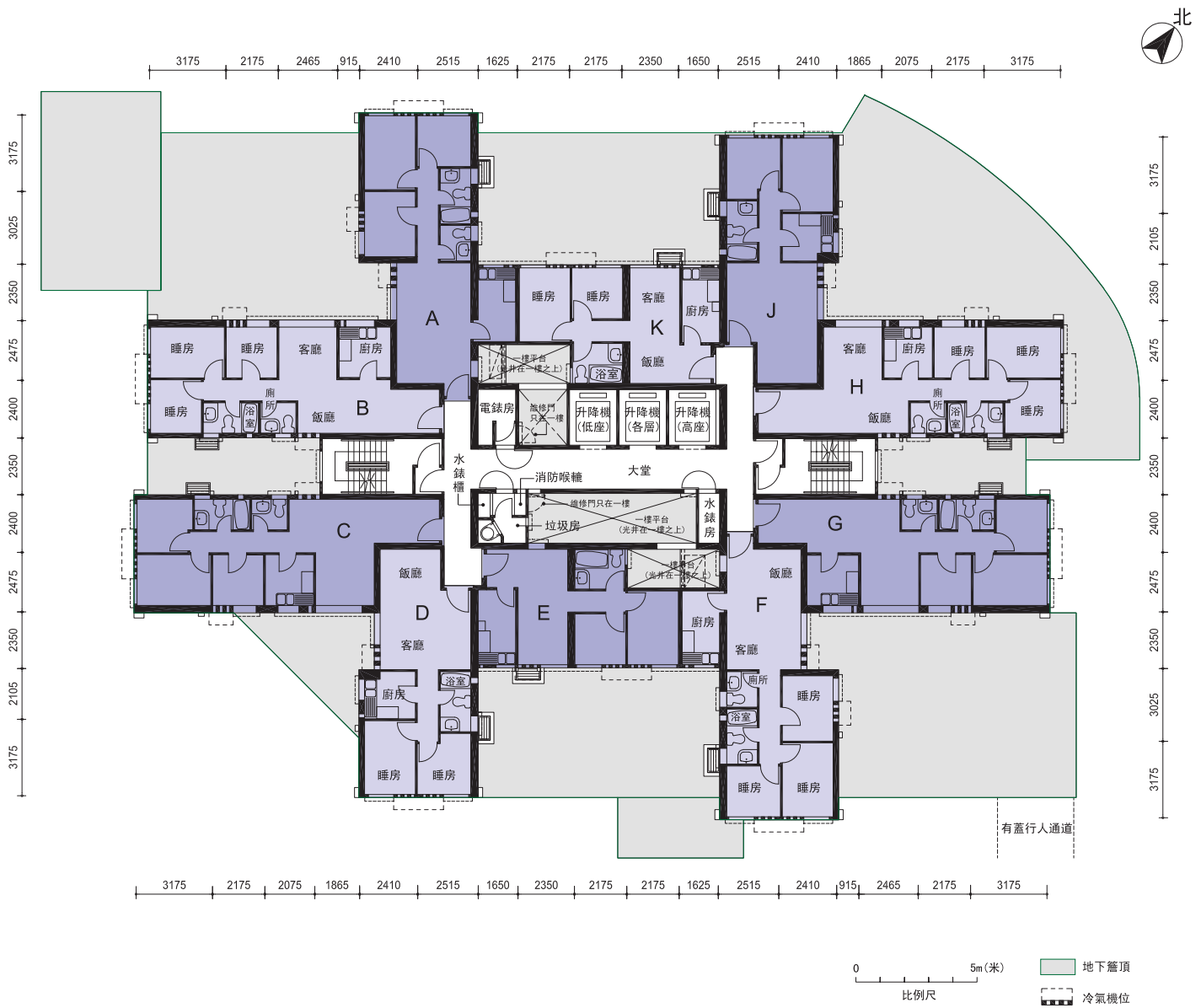
嘉峰臺出售單位數目：二期第一及五座共810個單位及一期6個因撤銷買賣協議而收回的零散未售單位。

- 嘉峰臺原為私人機構參建居屋計劃屋苑，地段業權原由私人發展商擁有。香港房屋委員會於2004年8月25日向該私人發展商購入屋苑內所有2 010個住宅單位。本概覽有關嘉峰臺的資料是香港房屋委員會根據可得到的資料編寫而成，僅作參考示意用途。圖則可能於日後有所更改，並以建築事務監督及各有關政府部門最後批准者為準。請同時參閱售樓說明書。
- 嘉峰臺的私人發展商於2004年3月入稟香港高等法院原訟法庭向香港房屋委員會及香港特別行政區政府提出索償訴訟（高等法院訟案第698/2004宗）。香港房屋委員會認為該宗訴訟並不會對嘉峰臺的住宅單位業權或買賣構成任何影響。

- 屋苑所有現樓示範單位會於同期發售，有關安排詳見價目表。
- 有關購樓時須繳付的各項費用、購樓付款方法、按揭貸款辦法、過期完成交易之利息及業權轉讓或出租限制的資料，請參閱價目表及申請書上的申請須知部分。
- 本概覽內的相片及插圖僅作參考示意用途，所有資料以買賣協議為準。
- 所有相片及插圖未經許可不得轉載。

樓宇樣本平面圖

第一座 1樓至36樓



此樓宇樣本平面圖，應與刊載於售樓說明書內的位置圖及布局圖一併參閱。

註：1. 本概覽有關嘉峰臺的資料是香港房屋委員會根據可得到的資料編寫而成，僅作參考示意用途。圖則可能於日後有所更改。所有圖則、用料及設備，以建築事務監督及各有關政府部門最後批准者為準。

2. 圖中所有長度為毫米。1000毫米（1米）約等於3.28呎。

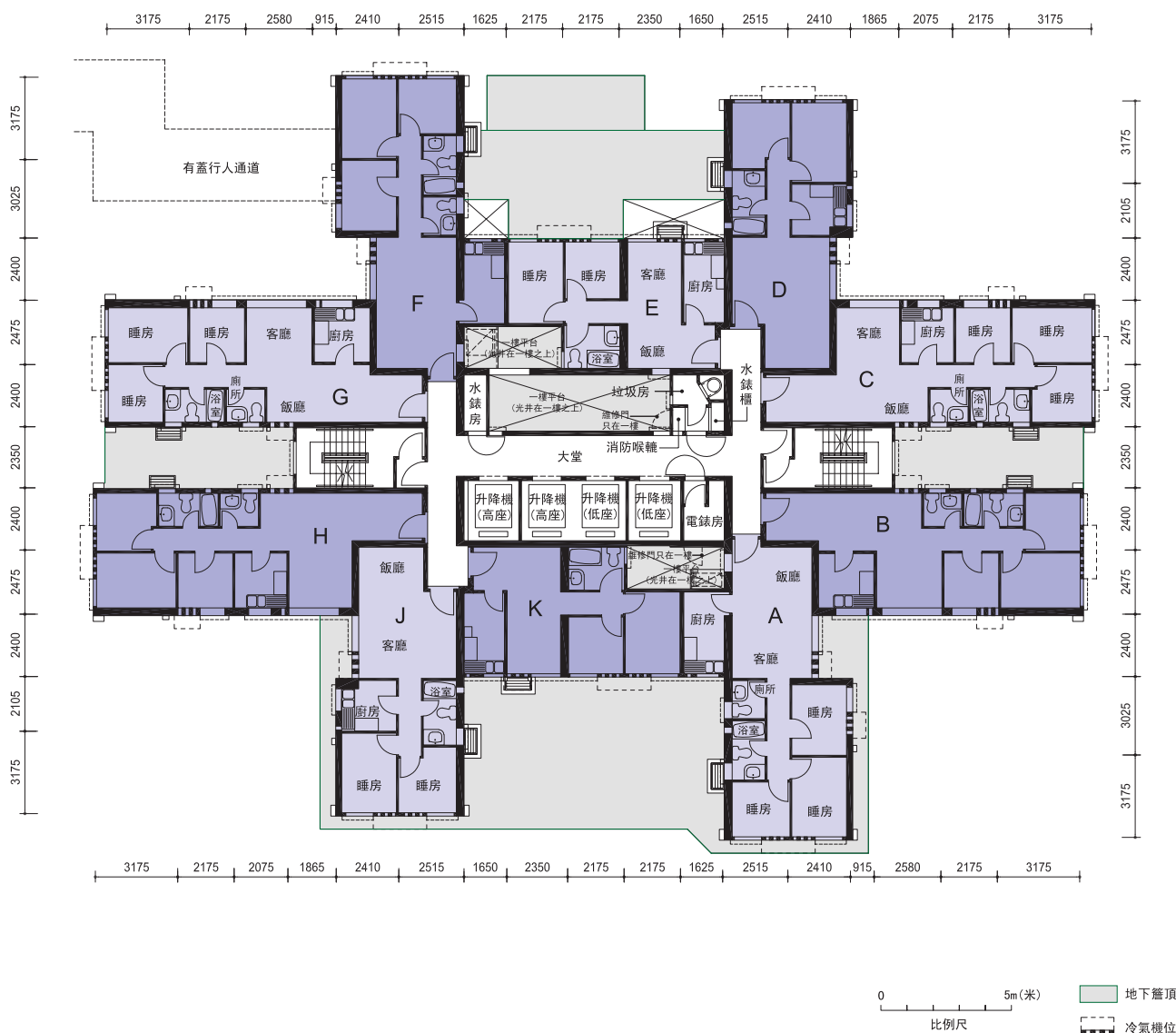
3. 大廈設有3部升降機，每層有2部升降機到達。

4. 標準樓層高度（兩地台結構面間之距離）約為2.65米。

5. 由於部分高層住宅單位的結構牆比低層住宅單位較薄，其可用空間一般會比低層住宅單位稍大。

樓宇樣本平面圖

第五座 1樓至24樓及26樓至46樓



此樓宇樣本平面圖，應與刊載於售樓說明書內的位置圖及布局圖一併參閱。

註：1. 本概覽有關嘉峰臺的資料是香港房屋委員會根據可得到的資料編寫而成，僅作參考示意用途。圖則可能於日後有所更改。所有圖則、用料及設備，以建築事務監督及各有關政府部門最後批准者為準。

2. 圖中所有長度為毫米。1000毫米（1米）約等於3.28呎。

3. 大廈設有4部升降機，每層有2部升降機到達。

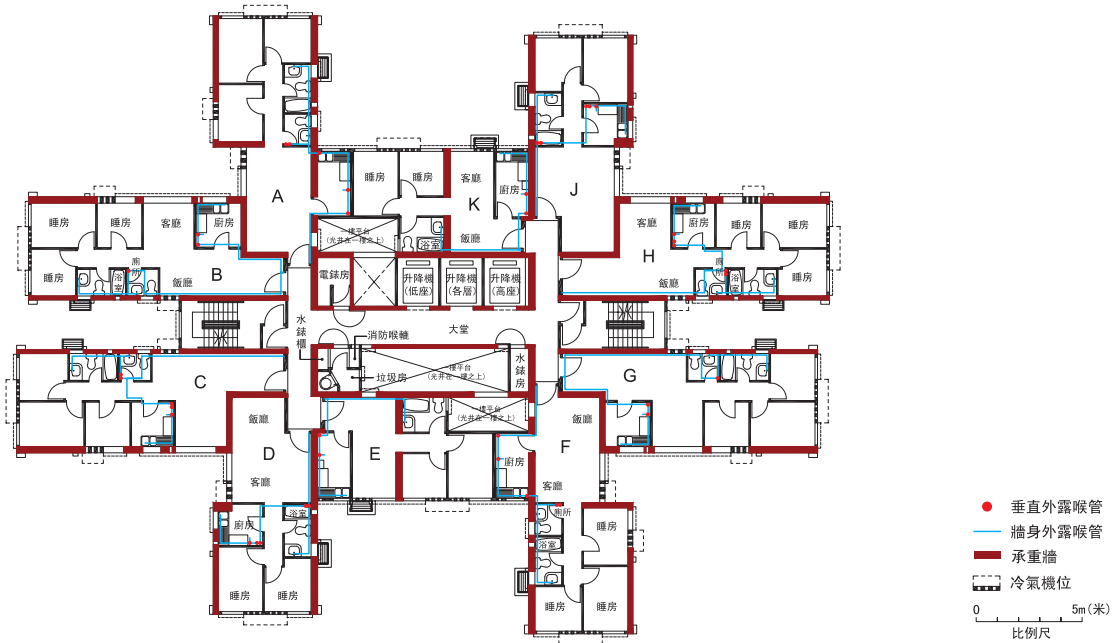
4. 標準樓層高度（兩地台結構面間之距離）約為2.65米。

5. 由於部分高層住宅單位的結構牆比低層住宅單位較薄，其可用空間一般會比低層住宅單位稍大。

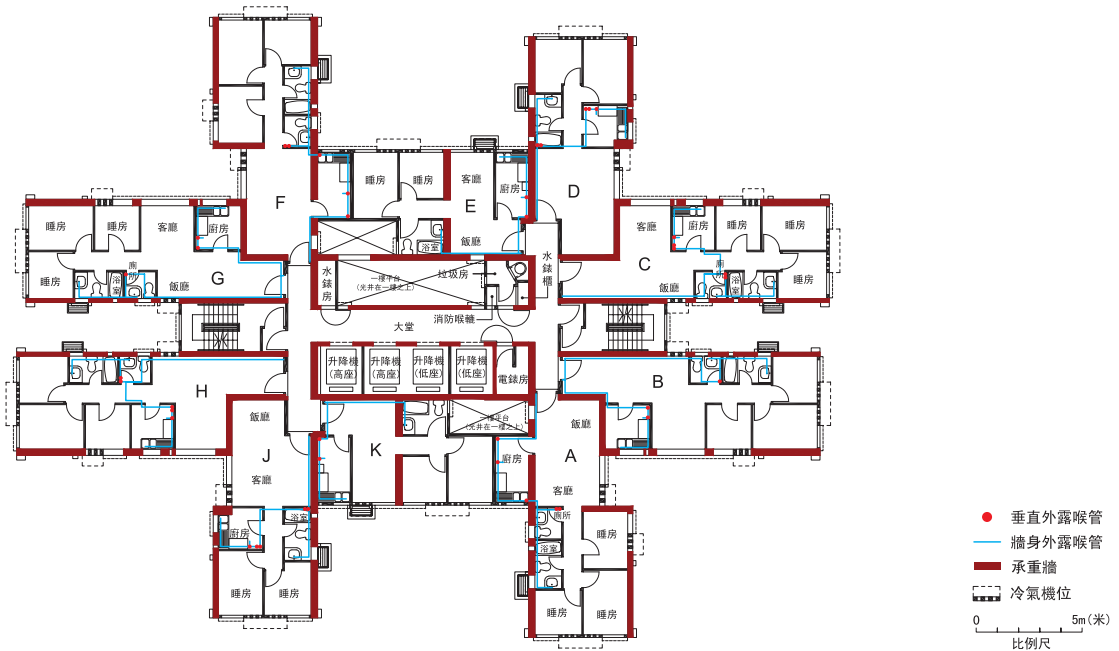
6. 25樓為避火層。

單位內的外露喉管及承重牆位置圖

第一座 1樓至36樓

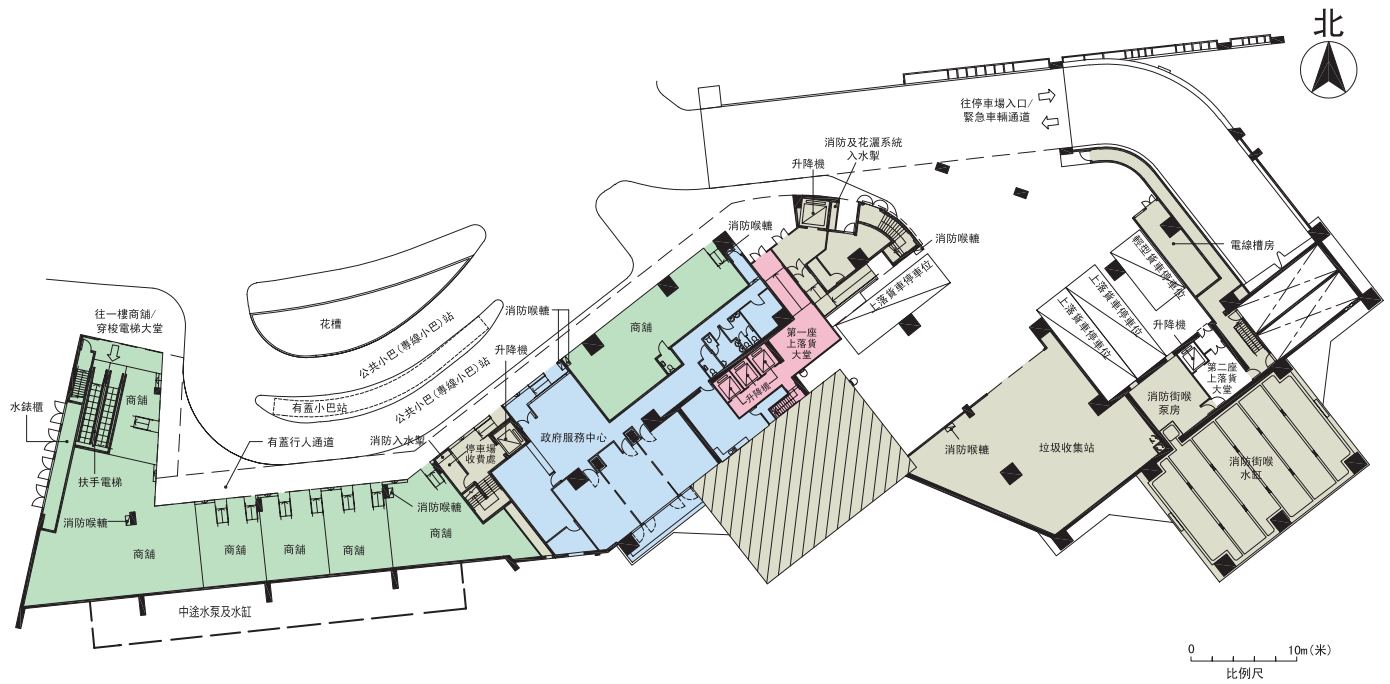


第五座 1樓至24樓及26樓至46樓

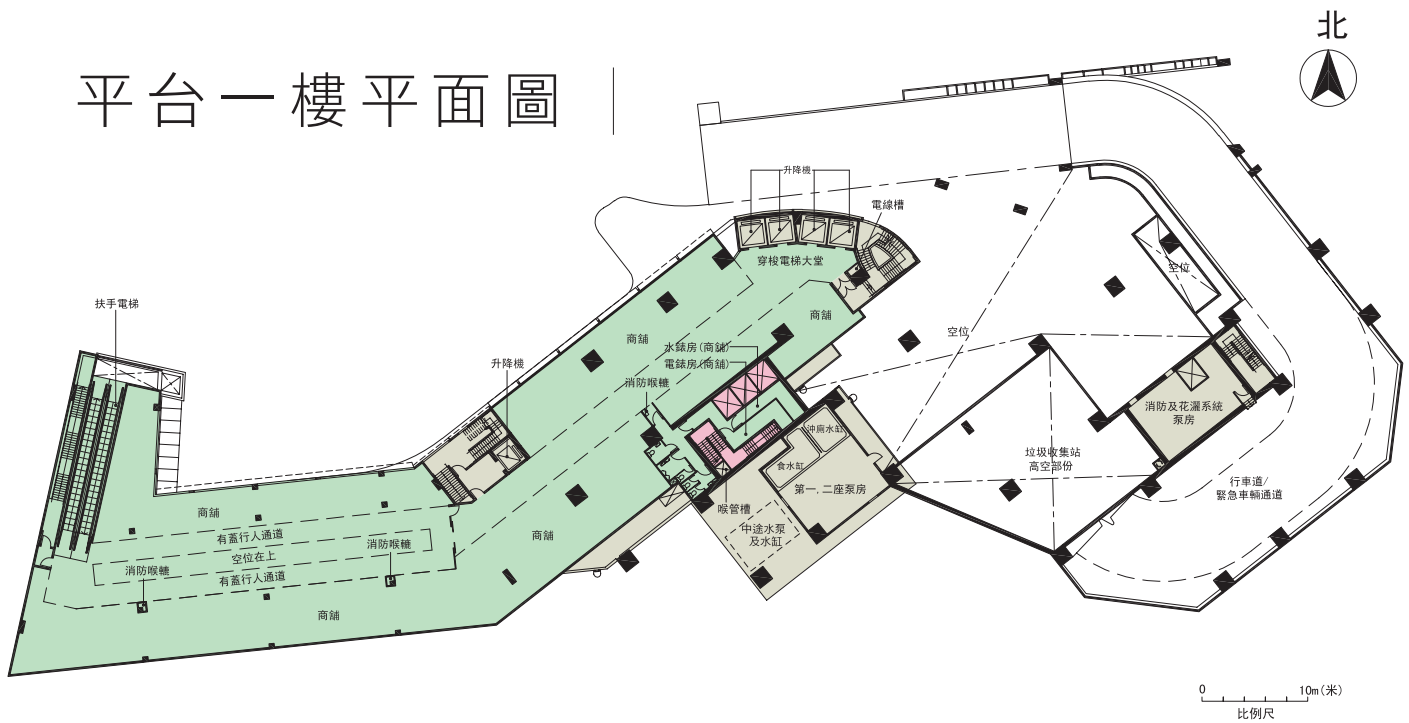


註：1. 本概覽有關嘉峰臺的資料是香港房屋委員會根據可得到的資料編寫而成，僅作參考示意用途。圖則可能於日後有所更改。所有圖則、用料及設備，以建築事務監督及各有關政府部門最後批准者為準。
 2. 以上單位內的外露喉管圖只供參考，詳細喉管圖會存放在香港房屋委員會客務中心內之居屋銷售小組辦事處，於今期售樓期間之正常辦公時間內供免費查閱。

地下平面圖

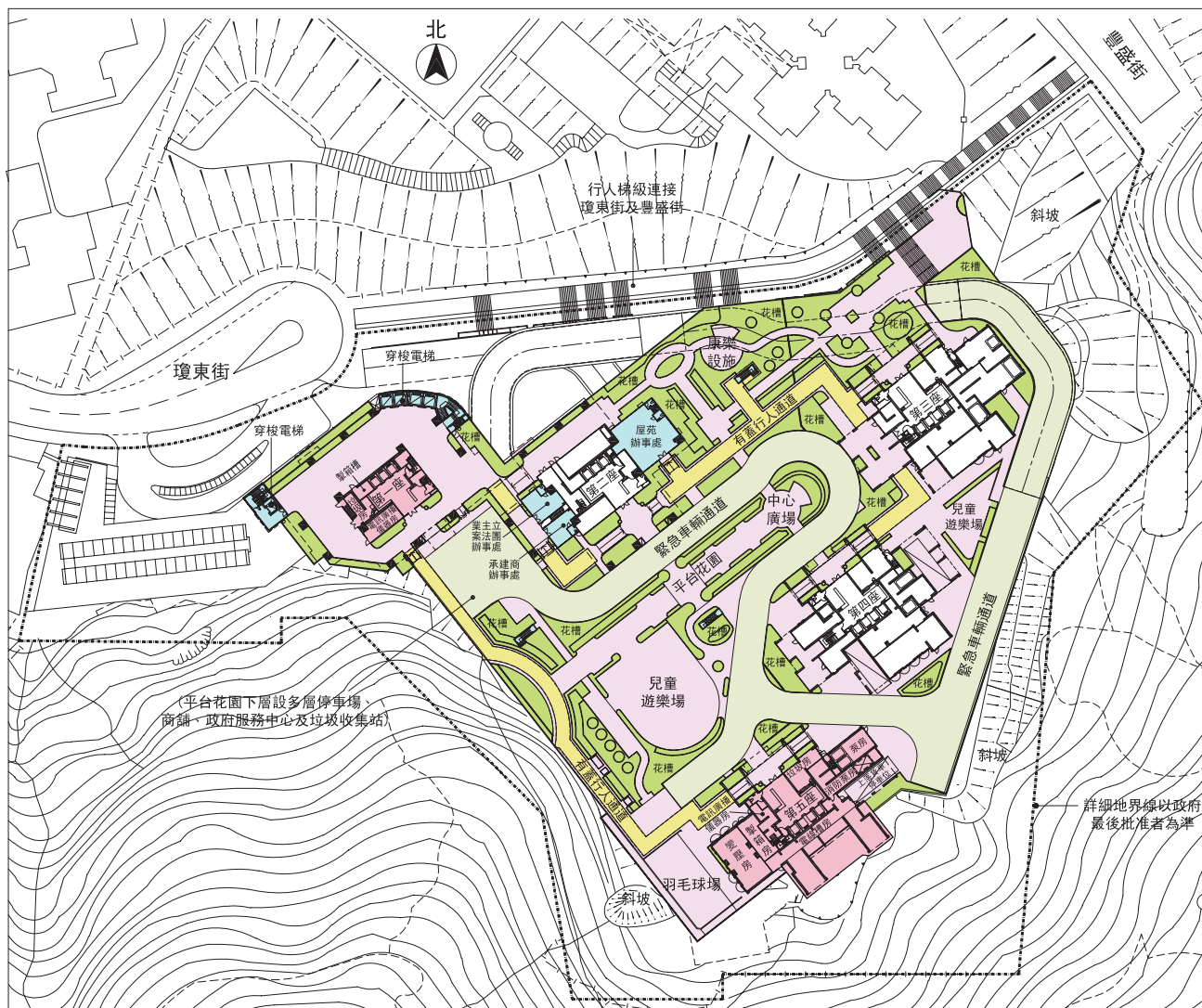


平台一樓平面圖



- 註：1. 本概覽有關嘉峰臺的資料是香港房屋委員會根據可得到的資料編寫而成，僅作參考示意用途。圖則可能於日後有所更改。所有圖則、用料及設備，以建築事務監督及各有關政府部門最後批准者為準。
2. 建築圖則等系列之相關圖則會存放在香港房屋委員會客務中心內之居屋銷售小組辦事處，於今期售樓期間之正常辦公時間內供免費查閱。
3. 根據政府地契，地下的政府服務中心擬作老人社區中心用途，政府有權更改此政府服務中心的使用用途。
4. 地下及平台一樓的中途水泵及水缸是私人發展商為配合水務局的最新供水安排而提供。

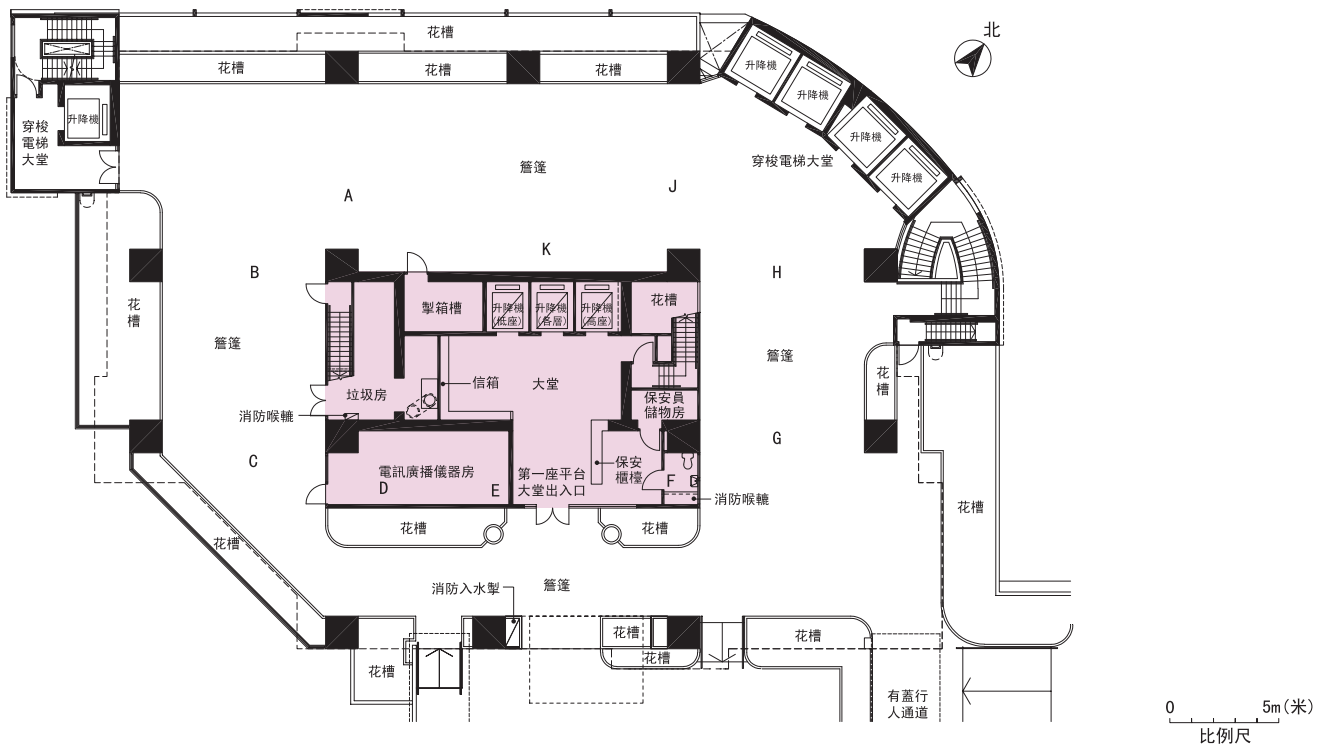
平台花園入口平面圖



0 25m(米)
比例尺

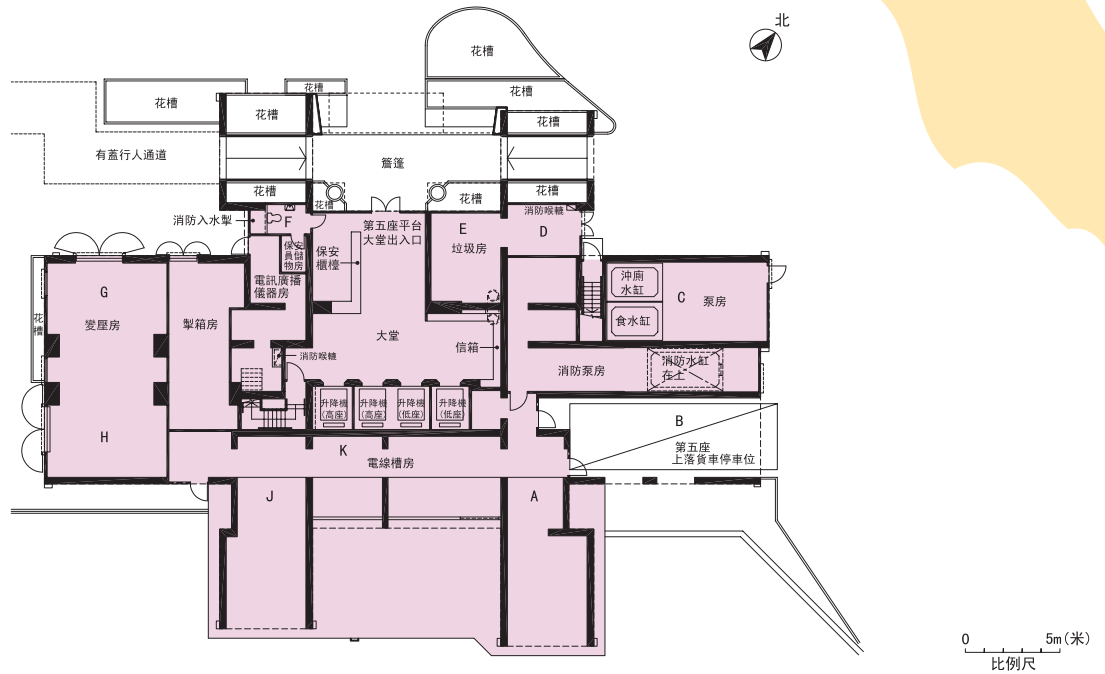
註：1. 本概覽有關嘉峰臺的資料是香港房屋委員會根據可得到的資料編寫而成，僅作參考示意用途。圖則可能於日後有所更改。所有圖則、用料及設備，以建築事務監督及各有關政府部門最後批准者為準。
2. 建築圖則等系列之相關圖則會存放在香港房屋委員會客務中心內之居屋銷售小組辦事處，於今期售樓期間之正常辦公時間內供免費查閱。

第一座平台入口平面圖



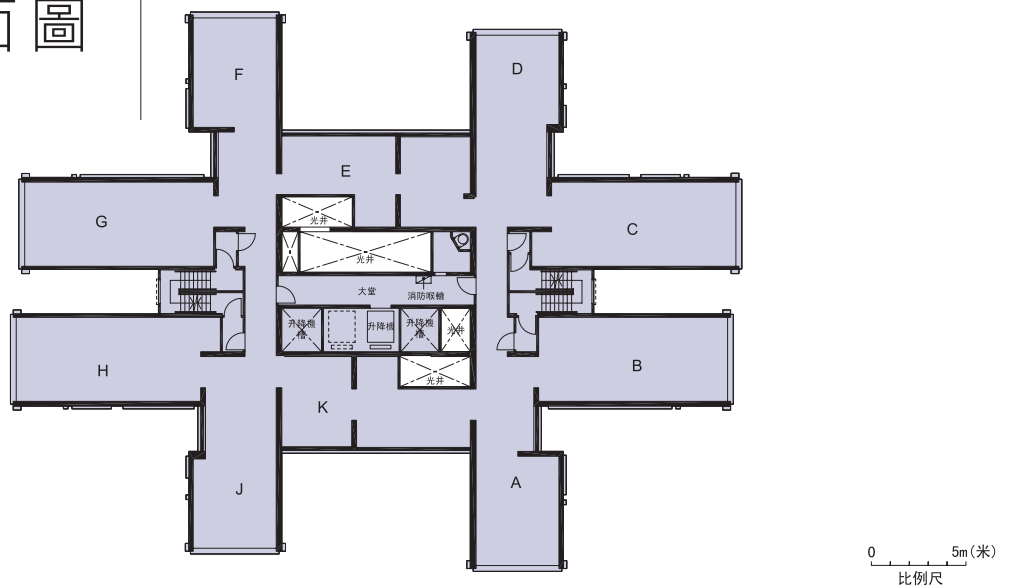
- 註：1. 本概覽有關嘉峰臺的資料是香港房屋委員會根據可得到的資料編寫而成，僅作參考示意用途。圖則可能於日後有所更改。所有圖則、用料及設備，以建築事務監督及各有關政府部門最後批准者為準。
2. 圖中英文字母為上層住宅單位之編號。
3. 建築圖則等系列之相關圖則會存放在香港房屋委員會客務中心內之居屋銷售小組辦事處，於今期售樓期間之正常辦公時間內供免費查閱。

第五座平台入口平面圖



- 註：1. 本概覽有關嘉峰臺的資料是香港房屋委員會根據可得到的資料編寫而成，僅作參考示意用途。圖則可能於日後有所更改。所有圖則、用料及設備，以建築事務監督及各有關政府部門最後批准者為準。
2. 圖中英文字母為上層住宅單位之編號。
3. 建築圖則等系列之相關圖則會存放在香港房屋委員會客務中心內之居屋銷售小組辦事處，於今期售樓期間之正常辦公時間內供免費查閱。

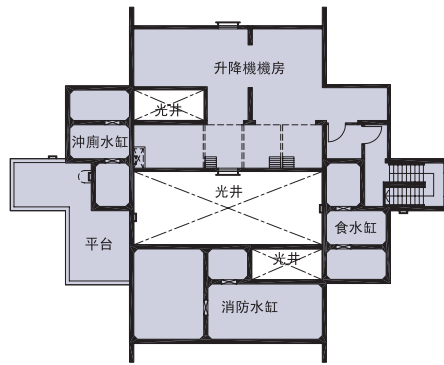
避火層平面圖 第五座 25樓



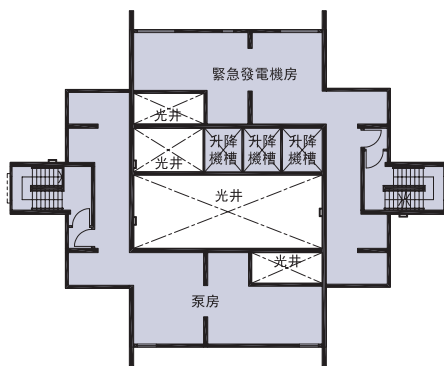
- 註：1. 本概覽有關嘉峰臺的資料是香港房屋委員會根據可得到的資料編寫而成，僅作參考示意用途。圖則可能於日後有所更改。所有圖則、用料及設備，以建築事務監督及各有關政府部門最後批准者為準。
2. 圖中英文字母為上層和下層住宅單位之編號。
3. 建築圖則等系列之相關圖則會存放在香港房屋委員會客務中心內之居屋銷售小組辦事處，於今期售樓期間之正常辦公時間內供免費查閱。

第一座 天台 / 天台第二層平面圖

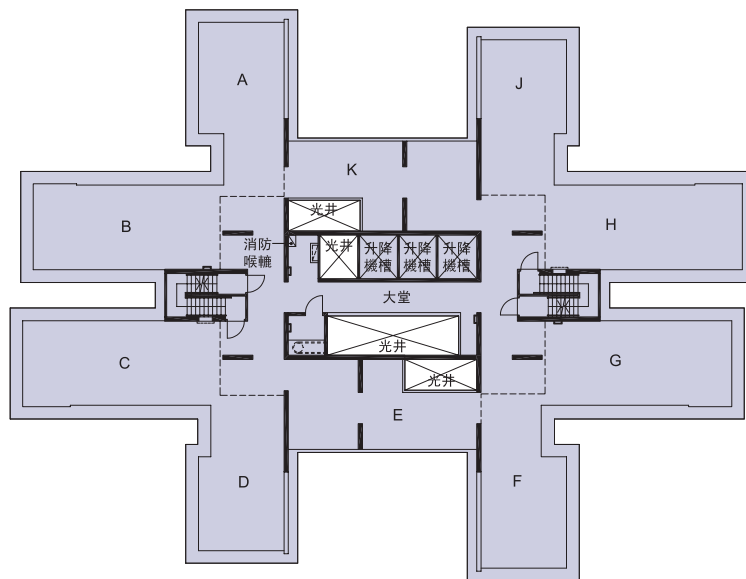
天台第二層(第二層)水缸 / 機電平面圖



天台第二層(第一層)機電平面圖



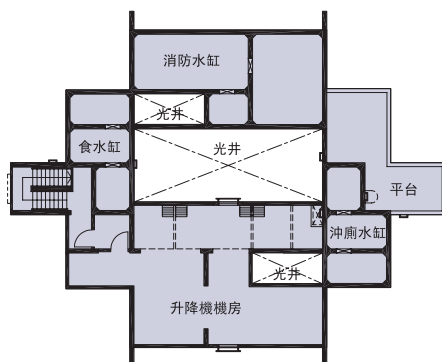
天台平面圖



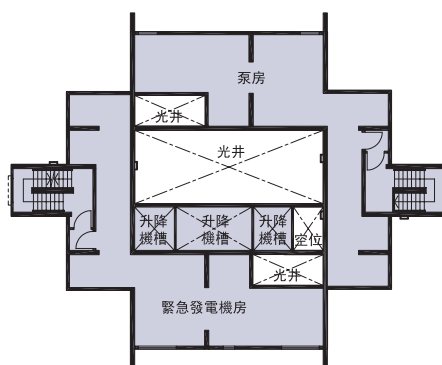
0 5m (米)
比例尺

- 註：1. 本概覽有關嘉峰臺的資料是香港房屋委員會根據可得到的資料編寫而成，僅作參考示意用途。圖則可能於日後有所更改。所有圖則、用料及設備，以建築事務監督及各有關政府部門最後批准者為準。
2. 圖中英文字母為下層住宅單位之編號。
3. 建築圖則等系列之相關圖則會存放在香港房屋委員會客務中心內之居屋銷售小組辦事處，於今期售樓期間之正常辦公時間內供免費查閱。

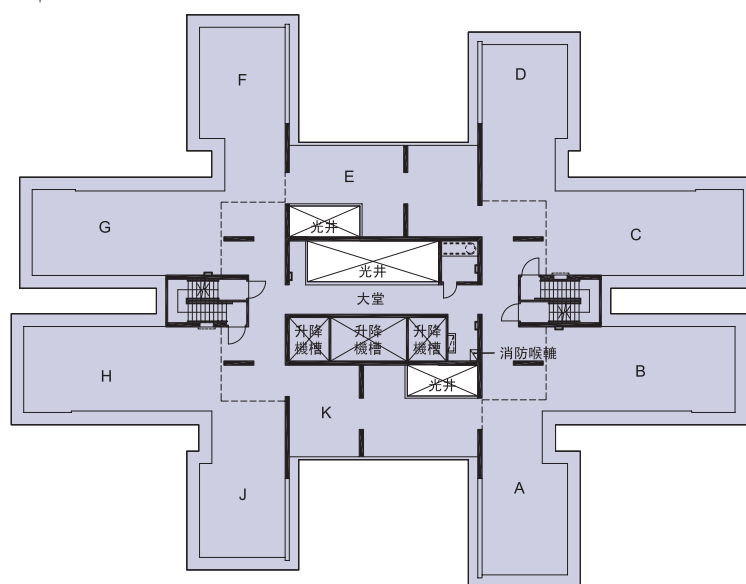
第五座 天台 / 天台第二層平面圖 天台上層(第二層)水缸 / 機電平面圖



天台上層(第一層)機電平面圖



天台平面圖



0 5m(米)
比例尺

- 註：1. 本概覽有關嘉峰臺的資料是香港房屋委員會根據可得到的資料編寫而成，僅作參考示意用途。圖則可能於日後有所更改。所有圖則、用料及設備，以建築事務監督及各有關政府部門最後批准者為準。
2. 圖中英文字母為下層住宅單位之編號。
3. 建築圖則等系列之相關圖則會存放在香港房屋委員會客務中心內之居屋銷售小組辦事處，於今期售樓期間之正常辦公時間內供免費查閱。

樓面面積

座	樓層	單位	建築面積 (平方米)	實用面積 (平方米)	按比例攤分的 公用地方面積 (平方米)
1	1- 36	A, F	64.4	54.9	9.5
		B, G	63.5	54.1	9.4
		C, H	64.5	55.0	9.5
		D, J	52.6	44.8	7.8
		E, K	46.0	39.2	6.8
5	1 - 24 26 - 46	A, F	64.4	54.8	9.6
		B, G	64.2	54.7	9.5
		C, H	64.5	55.0	9.5
		D, J	52.8	45.0	7.8
		E, K	46.9	40.0	6.9

註：1.1平方米=10.764平方呎

2. 以上的建築面積及實用面積只供參考。
3. 建築面積是單位的實用面積加上根據該單位之實用面積與屋苑內該類型樓宇的總實用面積比例所攤分得出之屋苑樓宇內有關的公用地方的面積之總和。
4. 實用面積是指：
就一個有牆壁圍繞的單位而言，該單位的樓面面積由該單位外牆的外部開始量度，如外牆屬分隔兩個相連單位的牆壁，則從牆壁的中部開始量度，並得包括該單位的內部間隔及支柱，但不包括牆外的公用地方；如有任何外牆與公用地方緊貼，則該牆壁的全部厚度亦會計算在內。
5. 公用地方包括（但不限於）電梯大堂、走廊、樓梯、電梯槽、儲物房、屋苑管理處及有關附屬的辦事處。
6. 最新核准建築圖則之副本將存放在香港房屋委員會客務中心內之居屋銷售小組辦事處，於今期售樓期間之正常辦公時間內供免費查閱。

業權及管理份數

住宅單位所佔的業權之不分割份數及管理份數之攤分：

座	樓層	單位	每一單位佔整體業權之不分割份數	每一單位佔整體管理份數
1	1- 36	A, F	64 / 124000	64 / 123661
		B, G	63 / 124000	63 / 123661
		C, H	65 / 124000	65 / 123661
		D, J	53 / 124000	53 / 123661
		E, K	46 / 124000	46 / 123661
5	1 - 24 26 - 46	A, F	64 / 124000	64 / 123661
		B, G	64 / 124000	64 / 123661
		C, H	65 / 124000	65 / 123661
		D, J	53 / 124000	53 / 123661
		E, K	47 / 124000	47 / 123661

註：本屋苑管理份數的計算方式：

1. 住宅單位是根據各住宅單位所獲分配的業權之不分割份數計算。
2. 商舖及泊車設施是根據其所獲分配的業權之不分割份數計算。
3. 公用地方及政府服務中心所獲分配的124000份數中的339份業權之不分割份數，並不計算在管理份數之內。



屋苑資料展覽

地址：九龍橫頭磡南道3號香港房屋委員會客務中心
(樂富地鐵站A出口)

開放時間：每日上午9時至晚上7時，假日照常

現樓示範單位

地址：九龍牛池灣瓊東街8號嘉峰臺第一座20樓A、B、D(裝修示範單位)及E室
(香港房屋委員會可因應實際情況，修訂開放示範單位的安排。)

開放時間：申請期和選樓期(或至本屋苑今期所有單位售罄為止)
每日上午10時至晚上7時，假日照常

- 市民可乘坐以下專線小巴抵達屋苑入口

專線小巴：

79M 黃大仙地鐵站(D2出口 - 沙田坳道近正德街小巴士站) → 瓊東街嘉峰臺

- 途經蒲崗村道之部分巴士/專線小巴路線：

巴士：

3B 紅磡碼頭 → 慈雲山(中)
3D 觀塘(月華街) → 慈雲山(中)
3M 彩雲 → 慈雲山(北)
116 鯪魚涌 → 慈雲山(中)
203E 九龍地鐵站 → 富山巴士總站

專線小巴：

19 新蒲崗(康強街) → 蒲崗村道
19M 鑽石山地鐵站 → 沙田坳邨

- 由彩虹地鐵站經牛池灣村徒步前往屋苑約15分鐘



銷售熱線：2712 8000

香港房屋委員會 / 房屋署網站
www.housingauthority.gov.hk

Information in English on the sale of surplus Home Ownership Scheme flats is available on the Housing Authority / Housing Department Web Site. You may also contact the Home Ownership Scheme Sales Unit at the Hong Kong Housing Authority Customer Service Centre or call 2339 6667 for more details.