

富榮花園



地址

九龍旺角西海庭道16號

住宅樓宇總數

18座 - 第1至第18座

樓宇設計

私人機構參建居屋計劃

樓宇落成日期

1998年6月10日

政府地契年期

由1996年4月29日至2047年6月30日

業主立案法團

已成立

屋苑管理公司

其士富居物業管理有限公司

屋苑設施

籃球場、小型足球場、網球場、排球場、
羽毛球場、兒童遊樂場、健身設施和休憩花園

附近的休憩設施

櫻桃街公園

屋苑其他設施

設有超級市場、便利店、各類商舖、食肆、
補習社、診所、幼稚園和私家車泊車位等

附近的購物設施

海富商場及街市

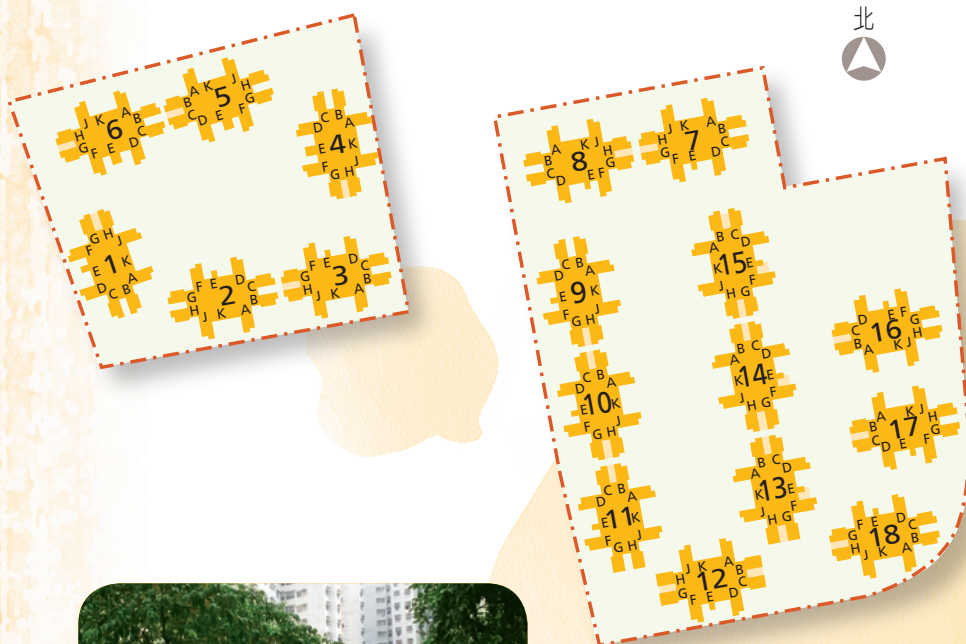
交通優勢

鄰近港鐵東涌線奧運站、巴士總站、西區
海底隧道和西九龍走廊

景觀特色

部分高層單位可享開揚景致

樓宇位置示意圖



出售剩餘居屋單位第3期

富榮花園重售單位數目：133個回購單位

資料摘錄自1997年6月30日和1997年10月印製的居者有其屋計劃第19期甲和第19期乙的富榮花園第一期和第二期售樓書，只供參考。

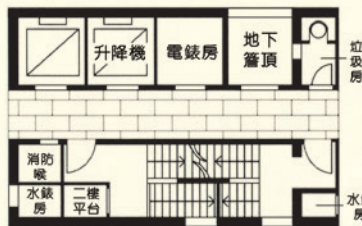
樓宇樣本平面圖

第1座1樓至22樓

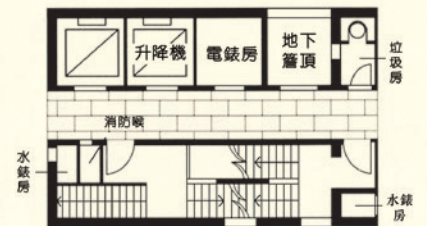


註：

1. 由於高層單位的結構牆比較薄，高層單位的內部面積一般會較低層單位稍大。
2. 所有圖則、用料及設備，以建築事務監督及各有關政府部門最後批准者為準。



22樓大堂平面圖



1樓大堂平面圖

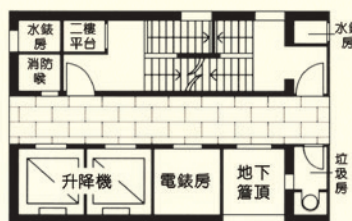
樓宇樣本平面圖

第2及3座1樓至22樓

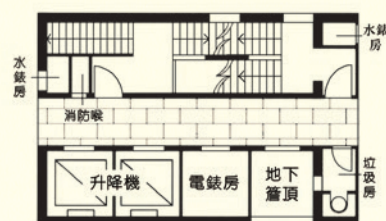


註：

1. 由於高層單位的結構牆比較薄，高層單位的內部面積一般會較低層單位稍大。
2. 所有圖則、用料及設備，以建築事務監督及各有關政府部門最後批准者為準。



22樓部份平面圖



1樓部份平面圖

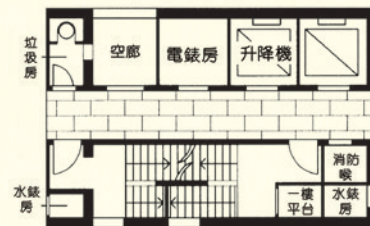
樓宇樣本平面圖

第4及5座1樓至20樓



註：

1. 由於高層單位的結構牆比較薄，高層單位的內部面積一般會較低層單位稍大。
2. 所有圖則、用料及設備，以建築事務監督及各有關政府部門最後批准者為準。



20樓部份平面圖

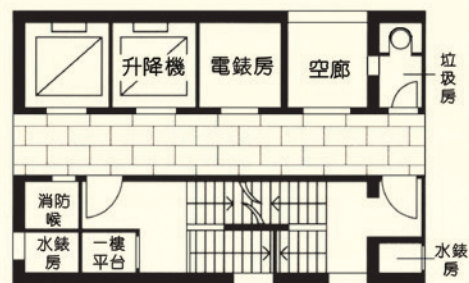
樓宇樣本平面圖

第6座1樓至20樓



註：

1. 由於高層單位的結構牆比較薄，高層單位的內部面積一般會較低層單位稍大。
2. 所有圖則、用料及設備，以建築事務監督及各有關政府部門最後批准者為準。



20樓大堂平面圖

此樓宇樣本平面圖、附圖及註摘錄自1997年10月印製的居者有其屋計劃第19期乙的富榮花園第二期售樓書，只供參考。

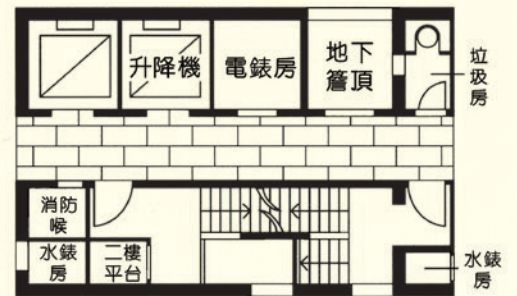
樓宇樣本平面圖

第7、14、15及16座1樓至22樓



註：

1. 由於高層單位的結構牆比較薄，高層單位的內部面積一般會較低層單位稍大。
2. 所有圖則、用料及設備，以建築事務監督及各有關政府部門最後批准者為準。



22樓大堂平面圖

此樓宇樣本平面圖、附圖及註摘錄自1997年6月30日印製的居者有其屋計劃第19期甲的富榮花園第一期售樓書，只供參考。

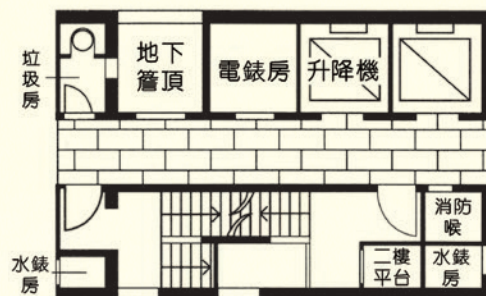
樓宇樣本平面圖

第8、9、10、17及18座1樓至22樓



註：

1. 由於高層單位的結構牆比較薄，高層單位的內部面積一般會較低層單位稍大。
2. 所有圖則、用料及設備，以建築事務監督及各有關政府部門最後批准者為準。

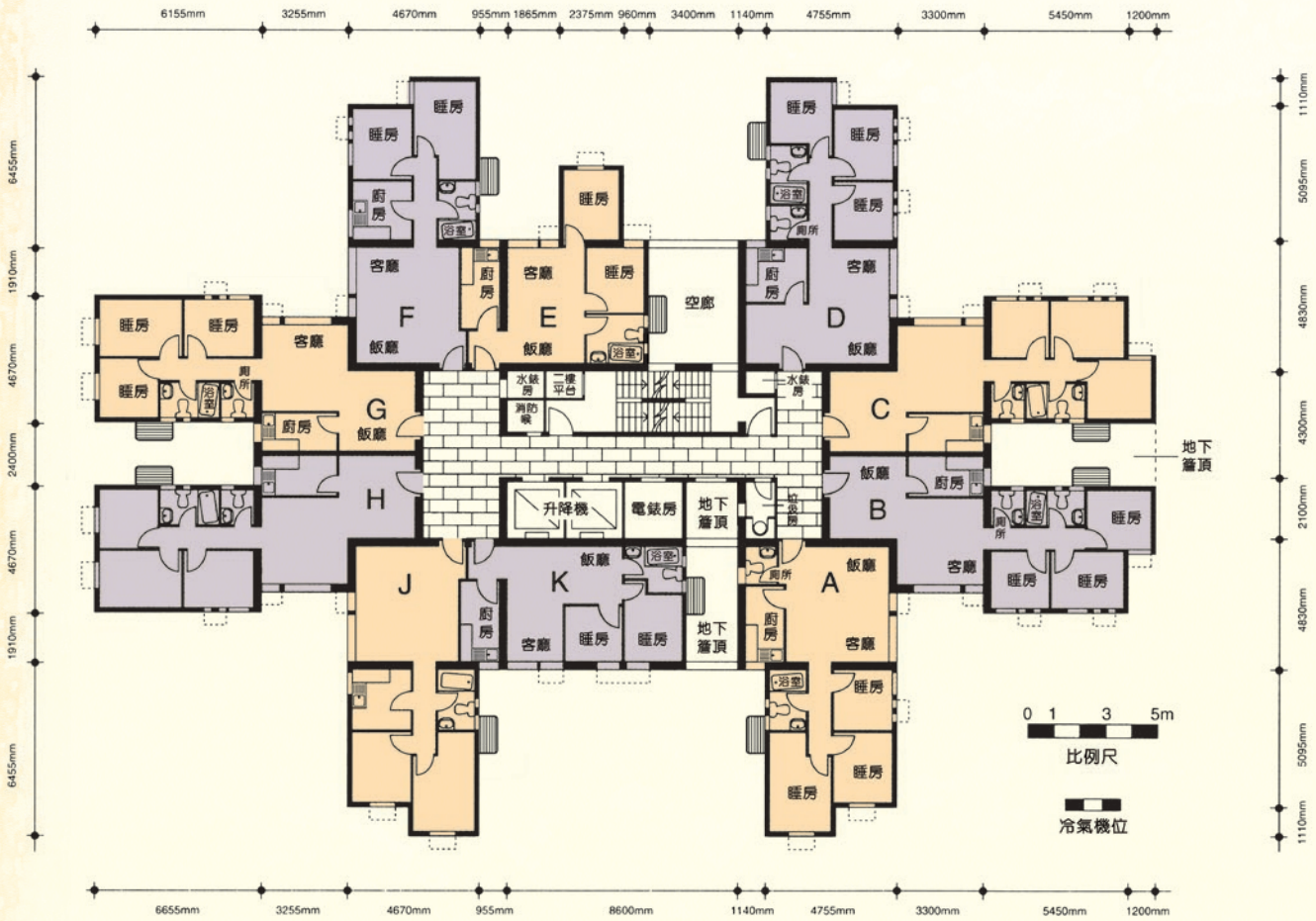


22樓大堂平面圖

此樓宇樣本平面圖、附圖及註摘錄自1997年6月30日印製的居者有其屋計劃第19期甲的富榮花園第一期售樓書，只供參考。

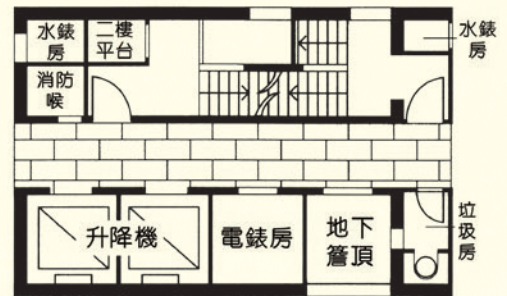
樓宇樣本平面圖

第11座1樓至22樓



註：

1. 由於高層單位的結構牆比較薄，高層單位的內部面積一般會較低層單位稍大。
2. 所有圖則、用料及設備，以建築事務監督及各有關政府部門最後批准者為準。

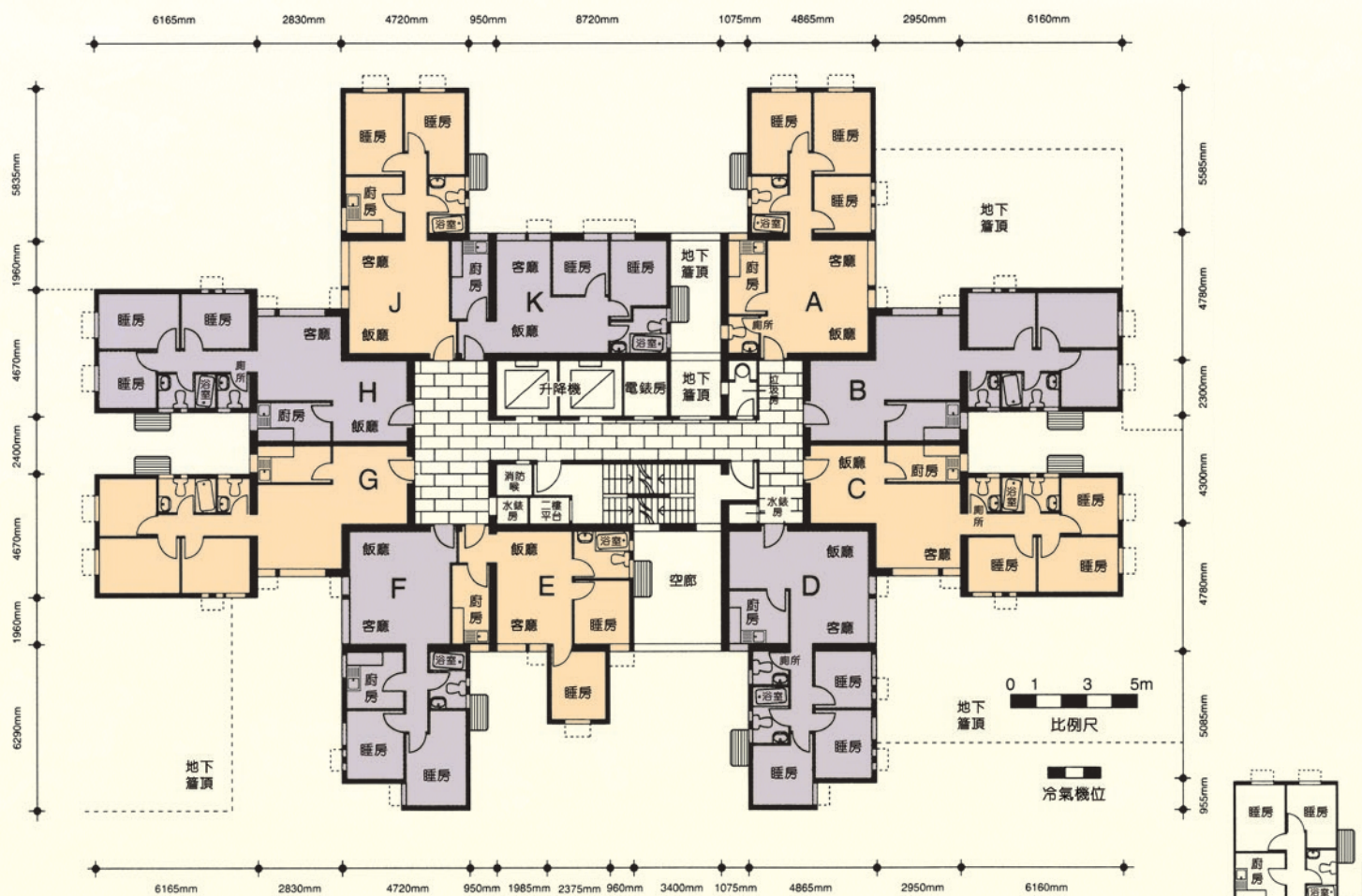


22樓大堂平面圖

此樓宇樣本平面圖、附圖及註摘錄自1997年6月30日印製的居者有其屋計劃第19期甲的富榮花園第一期售樓書，只供參考。

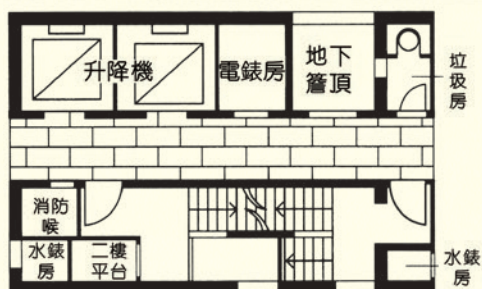
樓宇樣本平面圖

第12座1樓至23樓

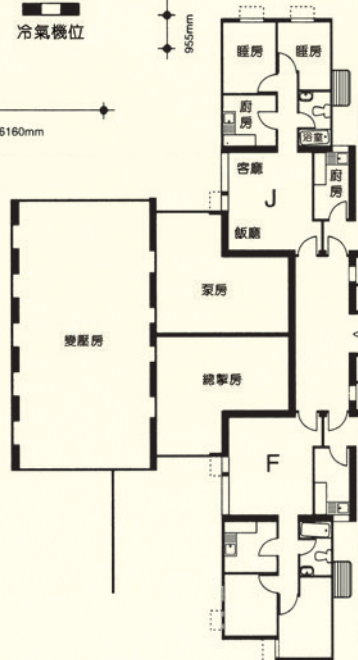


註：

1. 由於高層單位的結構牆比較薄，高層單位的內部面積一般會較低層單位稍大。
2. 所有圖則、用料及設備，以建築事務監督及各有關政府部門最後批准者為準。



23樓大堂平面圖



第12座1樓部份平面圖

此樓宇樣本平面圖、附圖及註摘錄自1997年6月30日印製的居者有其屋計劃第19期甲的富榮花園第一期售樓書，只供參考。

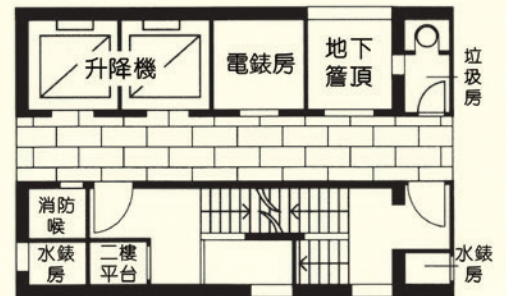
樓宇樣本平面圖

第13座1樓至22樓



註：

1. 由於高層單位的結構牆比較薄，高層單位的內部面積一般會較低層單位稍大。
2. 所有圖則、用料及設備，以建築事務監督及各有關政府部門最後批准者為準。



22樓大堂平面圖

樓面面積

座	樓層	單位	建築面積 (平方米)	實用面積 (平方米)
1 - 3	1 - 22	A, B, C, D, G及H	64.5	55.0
		E及K	46.9	40.0
4 - 6	1 - 20	A, B, C, D, G及H	64.5	55.0
		F及J	52.8	45.0
		E及K	46.9	40.0
7 - 11	1 - 22	A, B, C, D, G及H	64.5	55.0
		F及J	52.8	45.0
		E及K	46.9	40.0
12	1 - 23	A, B, C及D	64.5	55.0
		F及J	52.8	45.0
	2 - 23	G及H	64.5	55.0
13 - 18	1 - 22	A, B, C, D, G及H	64.5	55.0
		F及J	52.8	45.0
		E及K	46.9	40.0

註：

1. 1平方米=10.764平方呎
2. 高層單位之內部面積可能比低層者稍大。
3. 單位之建築面積是指將單位所在物業發展之住宅部份建築面積，根據其單位之實用面積，以按比例方式攤分得出之面積。

上述樓面面積及註摘錄自1997年6月30日和1997年10月印製的居者有其屋計劃第19期甲和第19期乙的富榮花園第一期和第二期售樓書，只供參考。本期可供選購的單位，請參閱價目表。

實用面積是指：就一個有牆壁圍繞的單位而言，該單位的樓面面積由該單位外牆的外部開始量度，如外牆屬分隔兩個相連單位的牆壁，則從牆壁的中部開始量度，並得包括該單位的內部間隔及支柱，但不包括牆外的公用地方；如有任何外牆與公用地方緊貼，則該牆壁的全部厚度亦會計算在內。