

地址

將軍澳常寧路10號

住宅樓宇總數

六座 — 第1至第6座

樓宇設計

私人機構參建居屋計劃

樓宇落成日期

1991年1月26日

政府地契年期

由1989年1月12日至2047年6月30日

業主立案法團

已成立

屋苑管理公司

康業服務有限公司

屋苑設施

兒童遊樂場、籃球場

附近的休憩設施

常寧遊樂場

屋苑購物設施

商場內有超級市場、食肆和各色商舖等

附近的購物設施

厚德商場、明德邨商場、厚德街市和東港城商場等

交通優勢

近港鐵坑口站和將軍澳隧道

位置優勢

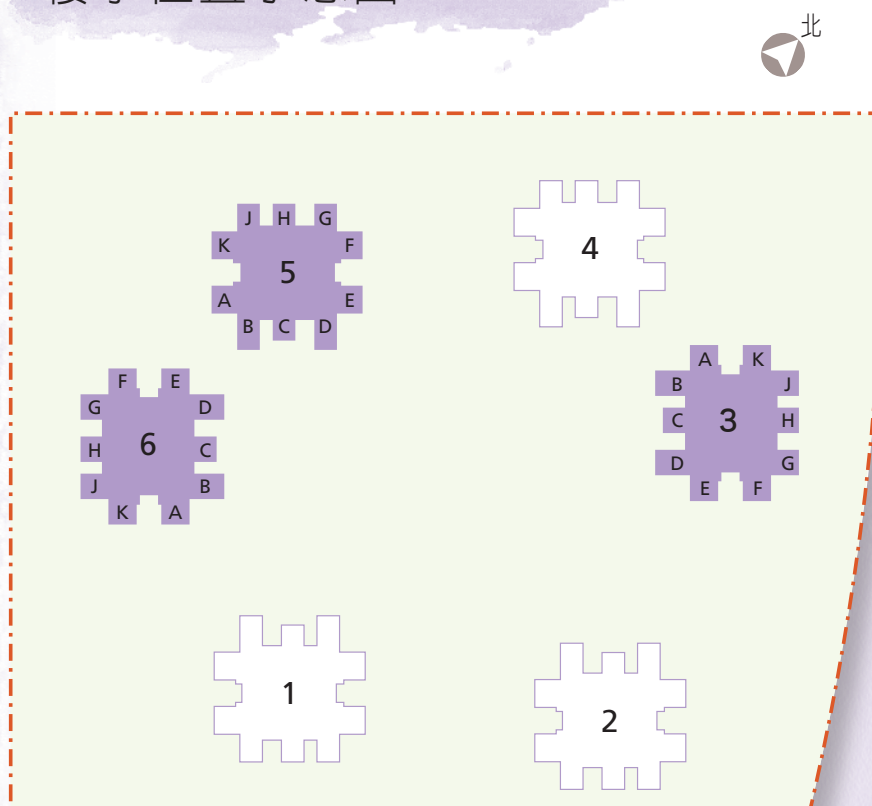
交通配套完善，附近設有多個商場，方便購物

選購安寧花園單位申請人注意事項：

屋苑擬進行大堂翻新工程。有關詳情，買家可向屋苑經理人/物業管理公司查詢。

出售剩餘居屋單位第3期

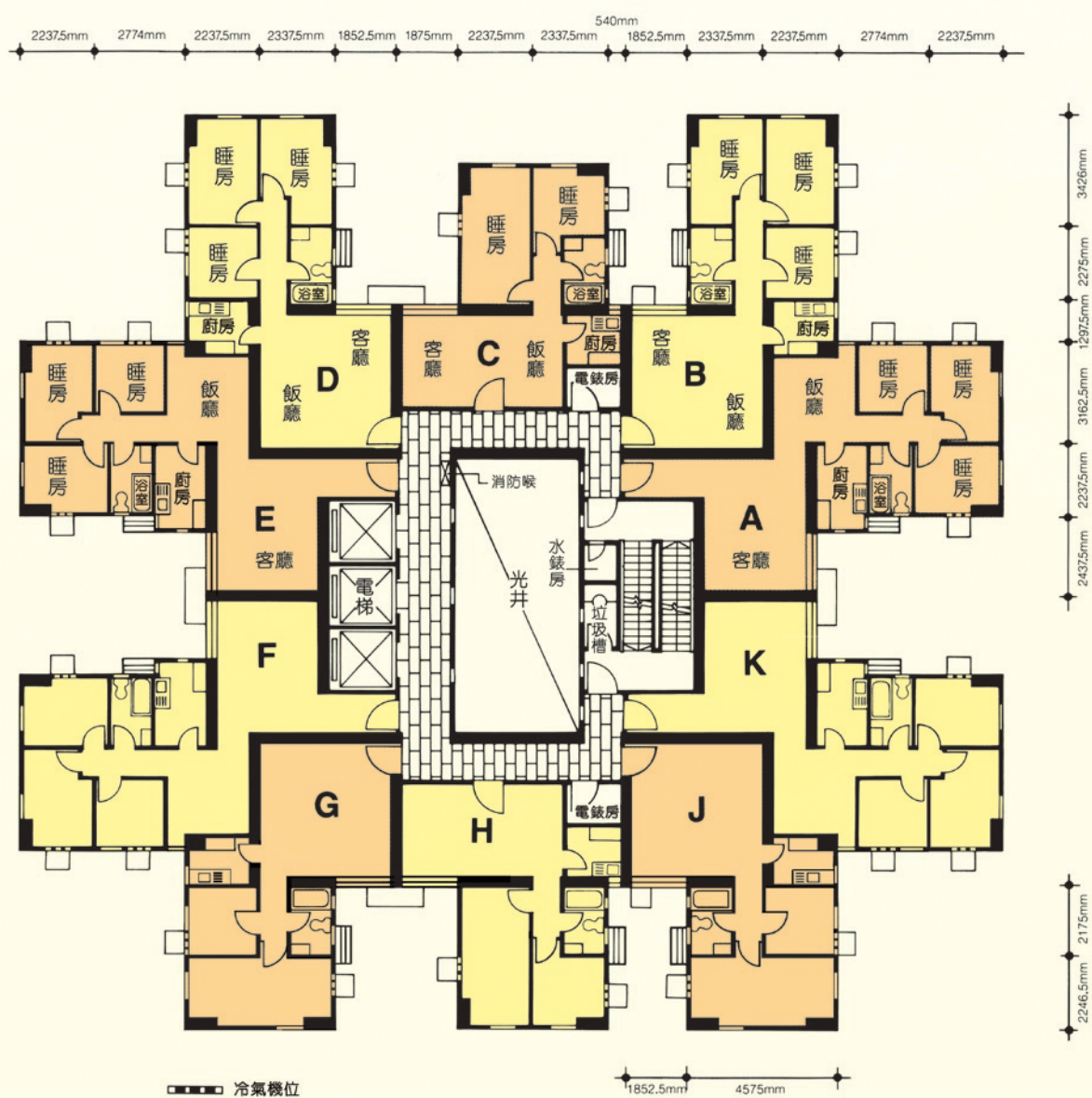
安寧花園重售單位數目：3個回購單位

**樓宇位置示意圖**

資料摘錄自1990年3月印製的居者有其屋計劃第12期甲的安寧花園售樓書，只供參考。

樓宇樣本平面圖

第1至第6座 — 1樓至34樓



註：

1. 所有圖則、用料及設備，以建築事務監督最後批准者為準。

此樓宇樣本平面圖及註摘錄自1990年3月印製的居者有其屋計劃第12期甲的安寧花園售樓書，只供參考。

樓宇樣本平面圖

第1、2、3及6座 — 35樓至38樓



註：

1. 所有圖則、用料及設備，以建築事務監督最後批准者為準。

樓面面積

座	樓層	單位	建築面積 (平方米)	實用面積 (平方米)
1-6	1-34	A, E, F, K	64.2	54.2
1, 2, 3, 6	35-38	C, H	47.4	40.0

註：

1. 1平方米=10.764平方呎
2. 建築面積是單位的實用面積加上樓宇內公用地方所攤分的面積。



上述樓面面積及註摘錄自1990年3月印製的居者有其屋計劃第12期甲的安寧花園售樓書，只供參考。本期可供選購的單位，請參閱價目表。

實用面積是指：就一個有牆壁圍繞的單位而言，該單位的樓面面積由該單位外牆的外部開始量度，如外牆屬分隔兩個相連單位的牆壁，則從牆壁的中部開始量度，並得包括該單位的內部間隔及支柱，但不包括牆外的公用地方；如有任何外牆與公用地方緊貼，則該牆壁的全部厚度亦會計算在內。