

怡峰苑

地址

新界葵涌寶梨街8號

住宅樓宇總數

兩座 - A座 悅峰閣

B座 豪峰閣

樓宇設計

新十字型

樓宇落成日期

1999年11月26日

政府地契年期

由1997年7月25日起計50年

業主立案法團

已成立

屋苑管理公司

高樂服務有限公司

屋苑設施

兒童遊樂場和花園

附近的購物設施

石籬商場，商場內設有超級市場和街市

交通優勢

步行約5分鐘可達巴士總站

巴士路線：31M - 石籬至葵芳鐵路總站

專線小巴路線：86M - 石籬至荃灣市中心

景觀特色

部分高層單位可享海景和翠綠山景

選購怡峰苑單位申請人注意事項：

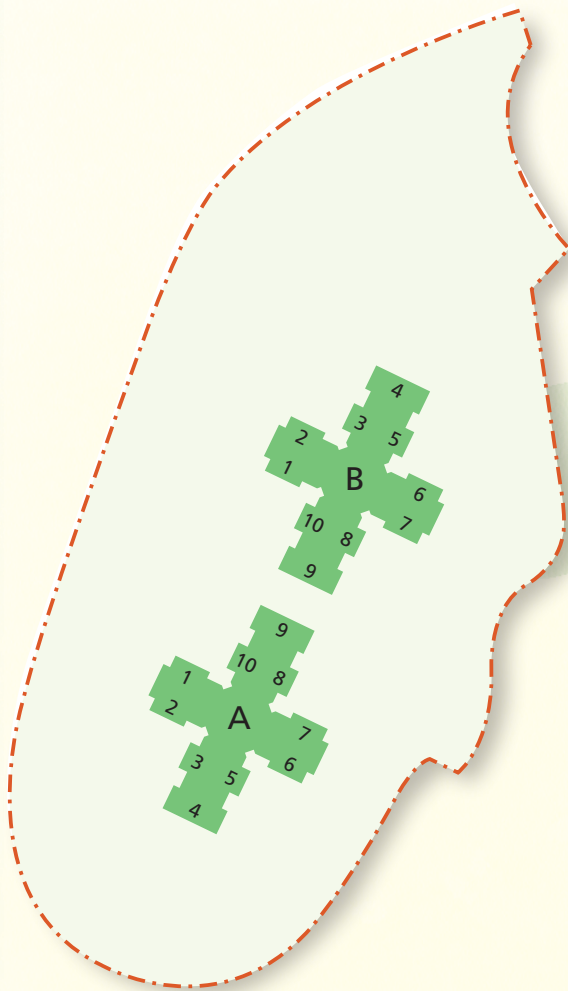
業主須負責管理、維修和保養地界內的斜坡和連接行人天橋及太極公園的行人通道。有關斜坡和行人通道的資料和業主須負的責任，買家可向屋苑經理人/物業管理公司查詢，或諮詢其律師/專業顧問。



出售剩餘居屋單位第3期

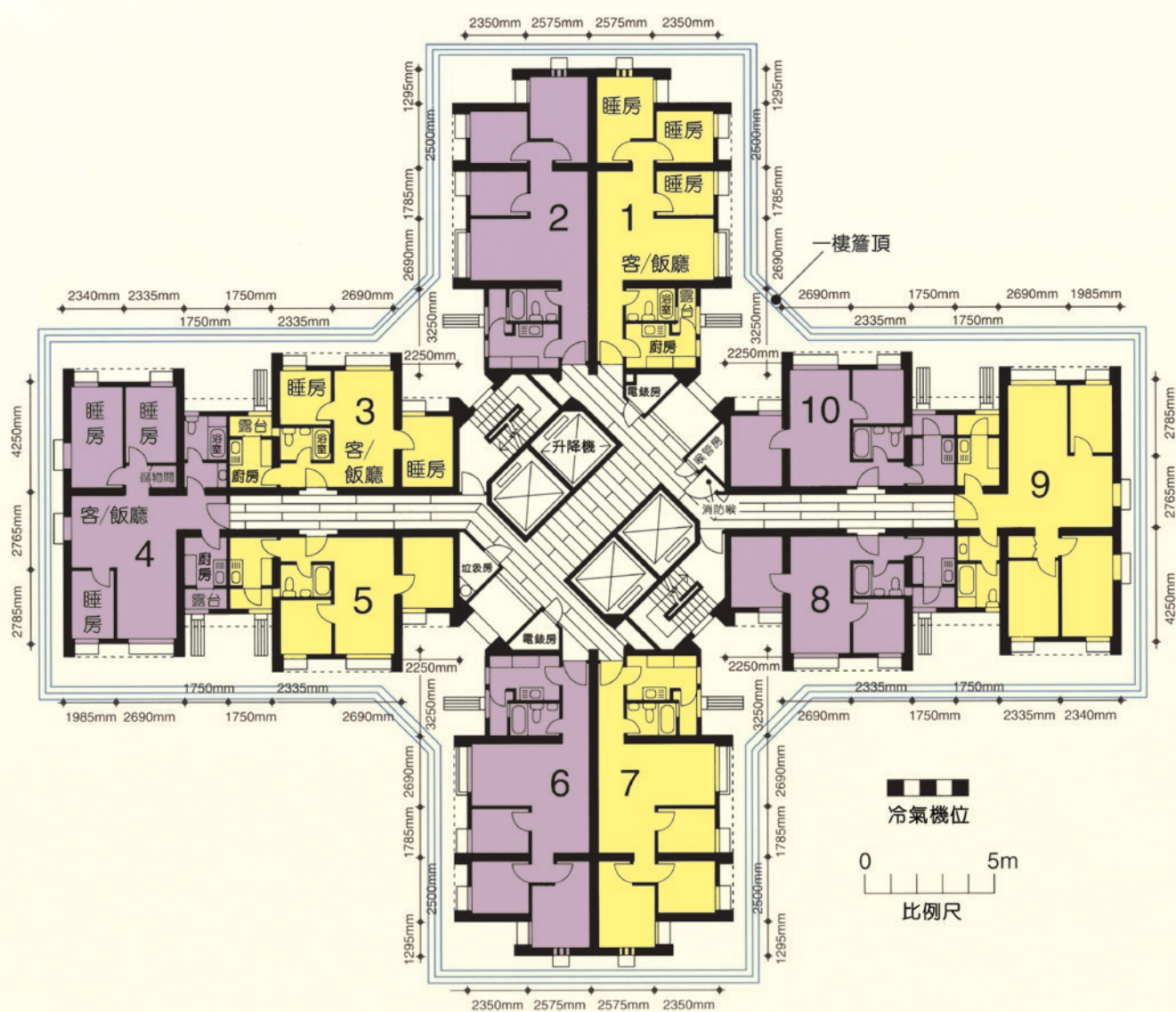
怡峰苑重售單位數目：16個回購單位

樓宇位置示意圖



樓宇樣本平面圖

A座1樓至35樓

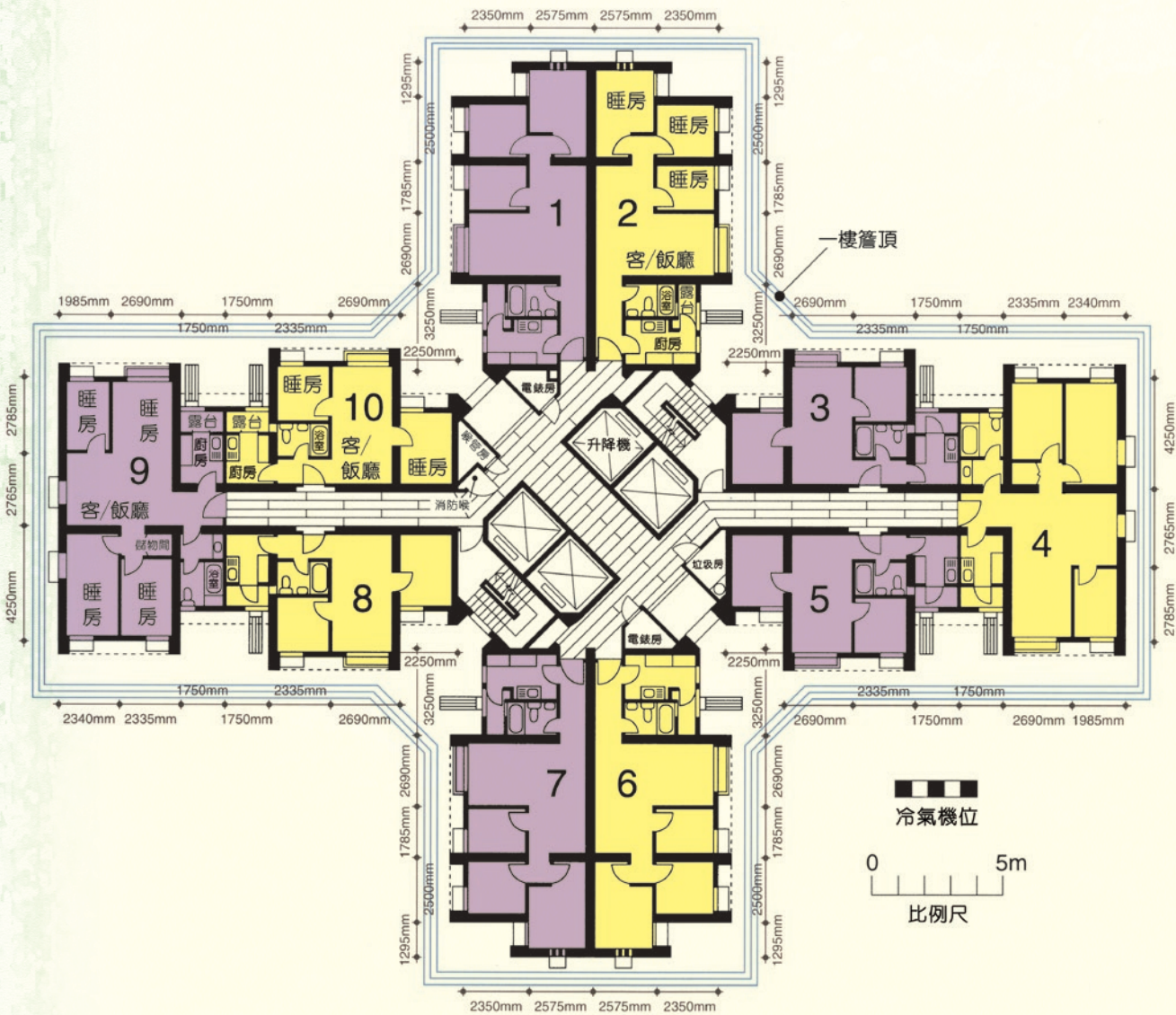


註：

1. 由於高層單位的結構牆比較薄，高層單位的實用空間一般會較低層單位稍大。
2. 所有圖則、用料及設備，以房屋委員會最後批准者為準。

樓宇樣本平面圖

B座1樓至35樓



註：

1. 由於高層單位的結構牆比較薄，高層單位的實用空間一般會較低層單位稍大。
2. 所有圖則、用料及設備，以房屋委員會最後批准者為準。

樓面面積

座	樓層	單位	建築面積 (平方米)	實用面積 (平方米)
A、B	1-35	3, 5, 8, 10	47.1	37.8
		1, 2, 6, 7	64.7	51.9

註：

1. 1平方米=10.764平方呎
2. 單位的建築面積是單位的實用面積加上根據其單位之實用面積與該屋苑的總實用面積比例所攤分得出之屋苑樓宇內公用地方的面積。



上述樓面面積及註摘錄自1997年5月印製的居者有其屋計劃第19期甲的怡峰苑售樓書，只供參考。本期可供選購的單位，請參閱價目表。

實用面積是指：就一個有牆壁圍繞的單位而言，該單位的樓面面積由該單位外牆的外部開始量度，如外牆屬分隔兩個相連單位的牆壁，則從牆壁的中部開始量度，並得包括該單位的內部間隔及支柱，但不包括牆外的公用地方；如有任何外牆與公用地方緊貼，則該牆壁的全部厚度亦會計算在內。