

筲箕灣

東濤苑

一期

Tung Tao Court

Stage I

Shau Kei Wan

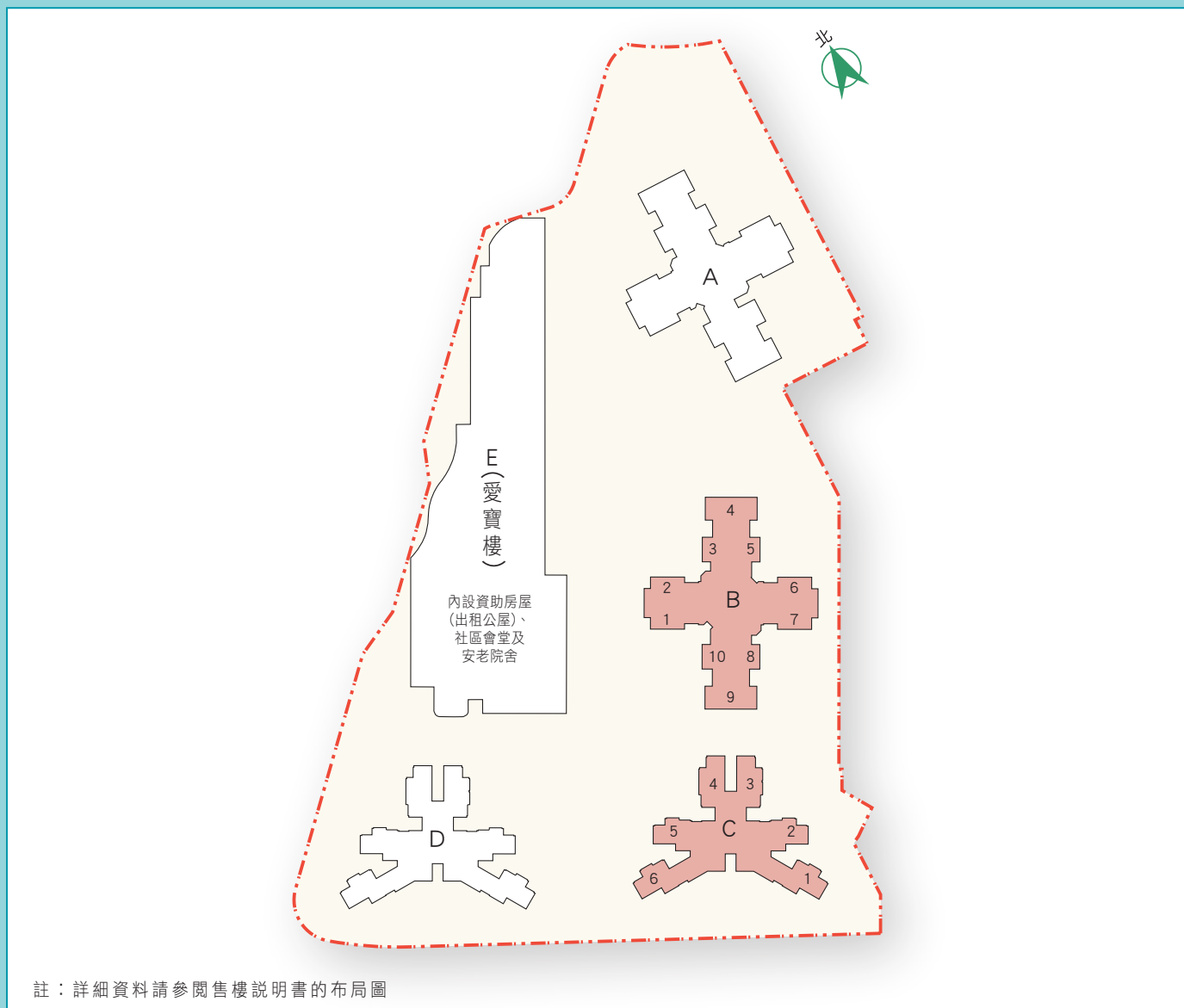
出售樓宇概覽



出售剩餘  單位第3期

位置示意圖

B及C座



屋苑資料

物業名稱：	東濤苑 (Tung Tao Court)
地段：	筲箕灣內地段848號
發展機構：	香港房屋委員會
委任建築師：	周古梁建築工程師有限公司
負責物業發售圖則的顧問公司：	馬海(建築顧問)有限公司
總承建商：	西松建設株式會社 (Nishimatsu Construction Co., Ltd.)

預計交易完成日：	由簽訂買賣協議後六星期內
預計交吉日期：	完成交易後14個工作天內
樓宇落成日期：	2005年5月23日 (A、B、C及D座)
東濤苑住宅單位總數：	居屋單位1 216個、出租公屋單位414個

出售剩餘居屋單位第3期
東濤苑出售單位數目： B及C座共576個

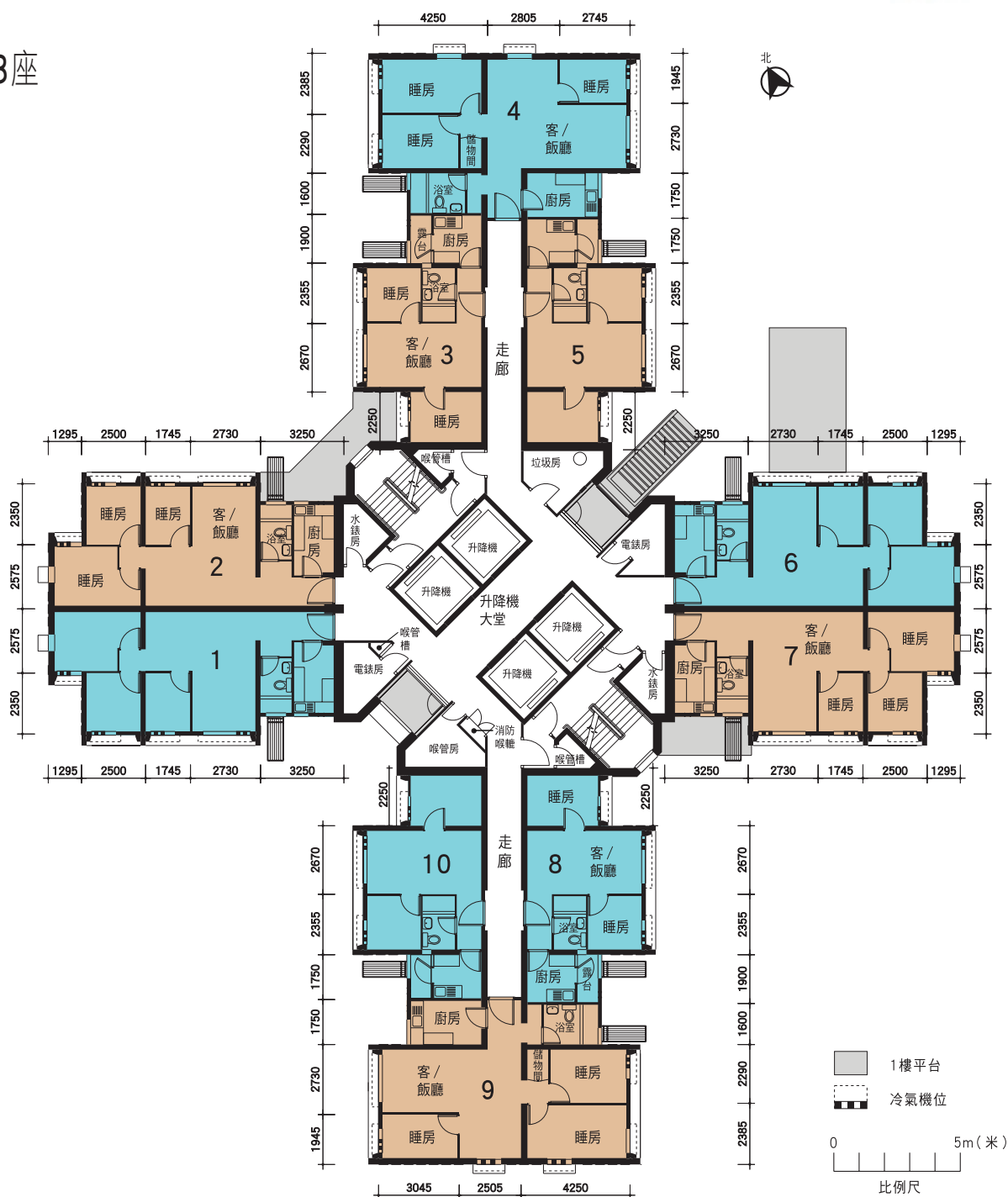
- 有關購樓時須繳付的各項費用、購樓付款方法、按揭貸款辦法、過期完成交易之利息及業權轉讓或出租限制的資料，請參閱價目表及申請書上的申請須知部分。
- 本概覽所提供之資料是根據印製售樓說明書當日之最新核准圖則編寫而成。有關資料與該最新核准圖則相符，但圖則可能於日後有所更改。
- 本概覽內的相片及插圖僅作參考示意用途，所有資料以買賣協議為準。
- 所有相片及插圖未經許可不得轉載。

樓宇樣本平面圖

新十字型設計 | 1樓至36樓



B座



此樓宇樣本平面圖，應與刊載於本售樓說明書內的位置圖及布局圖一併參閱。

註：

1. 所有圖則、用料及設備，以香港房屋委員會最後批准者為準。
2. 圖中所有長度為毫米。1 000毫米(即1米)約等於3.28呎。
3. 大廈設有4部升降機，每層均有2部升降機到達。
4. 標準樓層高度(兩地台結構面間之距離)約為2.75米。
5. 由於部分高層單位的結構牆比低層單位較薄，其可用空間一般比低層單位較大。
6. 建築圖則參照編號HK11/4/BLK1&2等系列之相關圖則。
7. 本圖則已由封面內頁所列的負責物業發售圖則的顧問公司的認可人士簽署。

樓宇樣本平面圖

康和式單向設計 | 1樓至36樓

C座



此樓宇樣本平面圖，應與刊載於本售樓說明書內的位置圖及布局圖一併參閱。

註：

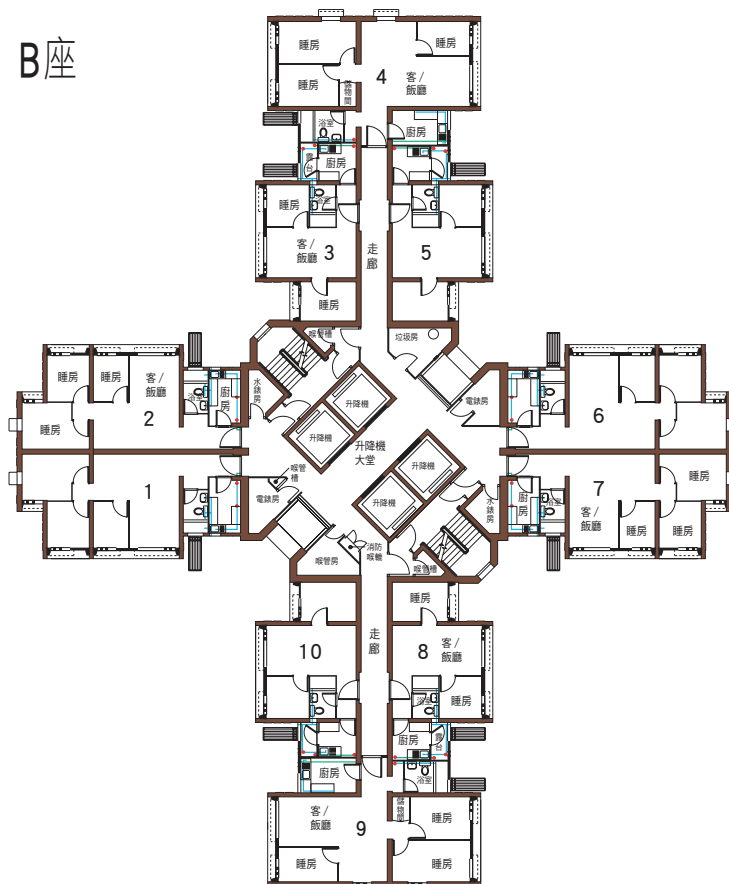
1. 所有圖則、用料及設備，以香港房屋委員會最後批准者為準。
2. 圖中所有長度為毫米。1 000毫米(即1米)約等於3.28呎。
3. 大廈設有4部升降機，每層均有2部升降機到達。
4. 標準樓層高度(兩地台結構面間之距離)約為2.75米。
5. 建築圖則參照編號HK11/4/BLK3等系列之相關圖則。
6. 本圖則已由封面內頁所列的負責物業發售圖則的顧問公司的認可人士簽署。

單位內的外露喉管及承重牆位置圖

新十字型設計 | 1樓至36樓



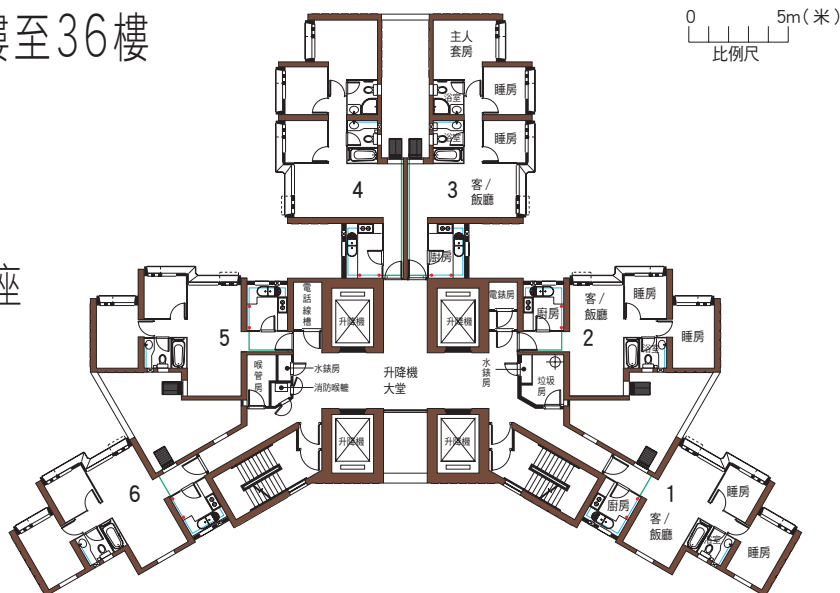
B座



- 垂直外露喉管
- 天花外露喉管
- 牆身外露喉管
- 承重牆
- 冷氣機位

康和式單向設計 | 1樓至36樓

C座



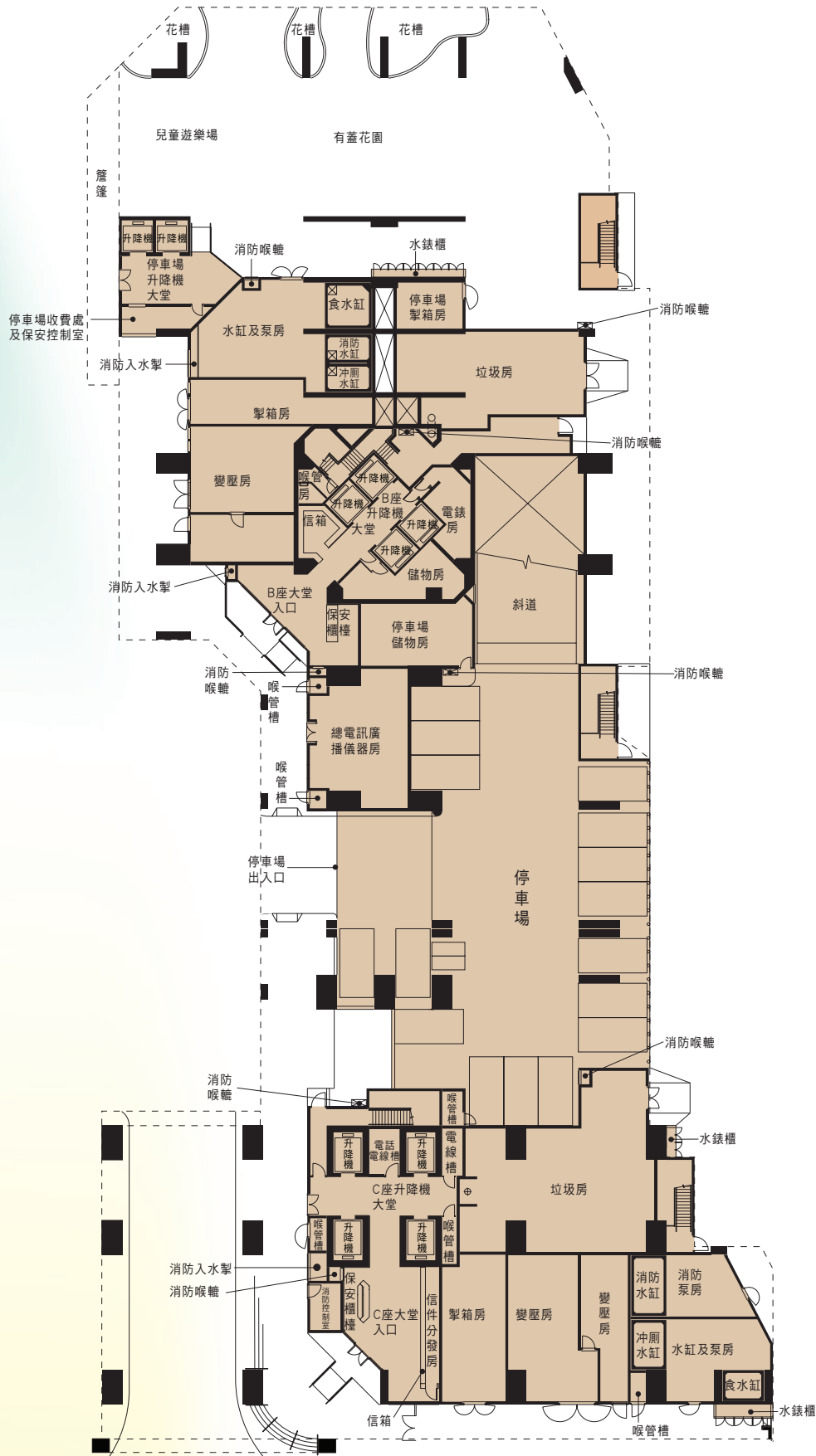
註：

1. 所有圖則、用料及設備，以香港房屋委員會最後批准者為準。
2. 以上單位內的外露喉管圖只供參考，詳細喉管圖會存放在香港房屋委員會客務中心內之居屋銷售小組辦事處，於今期售樓期間之正常辦公時間內供免費查閱。
3. B座建築圖則參照編號HK11/4/BLK1&2等系列之相關圖則。
4. C座建築圖則參照編號HK11/4/BLK3&4等系列之相關圖則。
5. 本圖則已由封面內頁所列之負責物業發售圖則的顧問公司的認可人士簽署。

地下平面圖

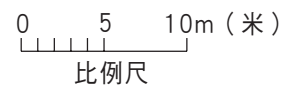
B座

C座

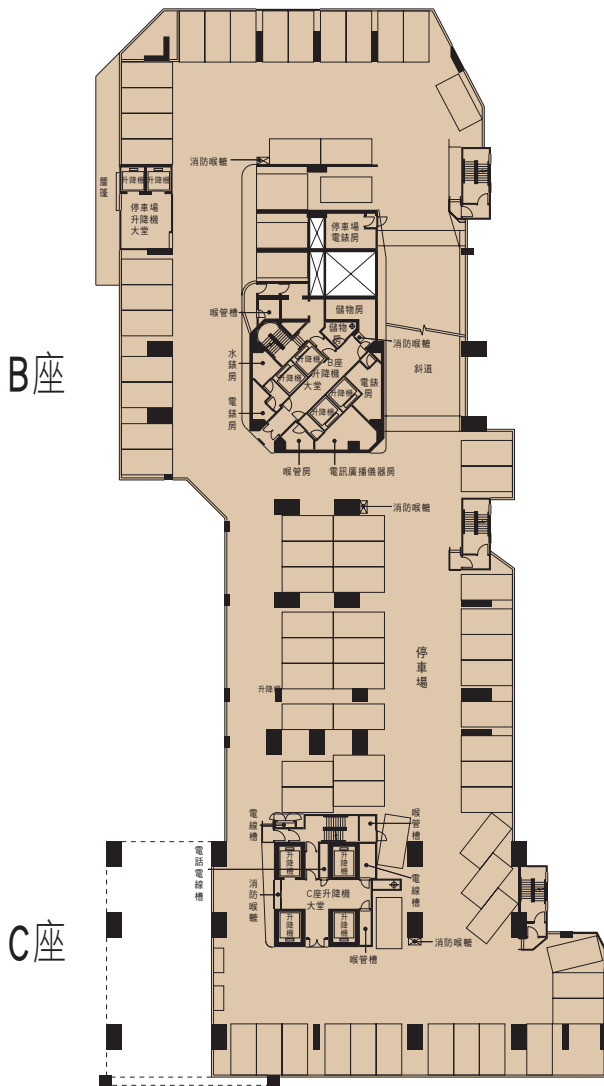


註：

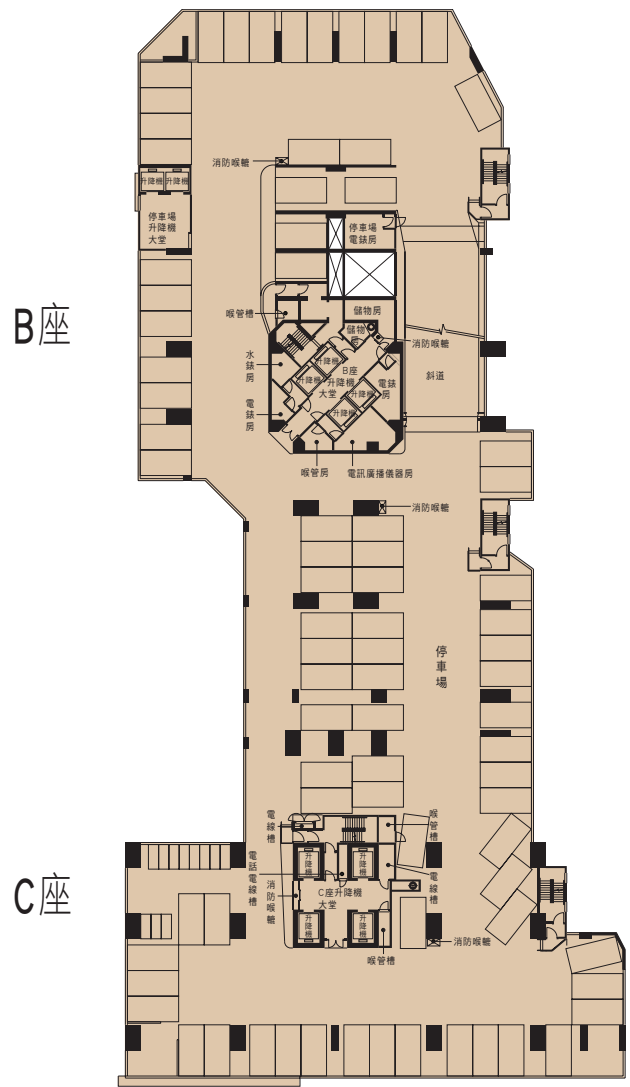
1. 所有圖則、用料及設備，以香港房屋委員會最後批准者為準。
2. 建築圖則參照編號HK11/4/CP等系列之相關圖則。
3. 本圖則已由封面內頁所列的負責物業發售圖則的顧問公司的認可人士簽署。



平台一樓平面圖



平台二樓平面圖

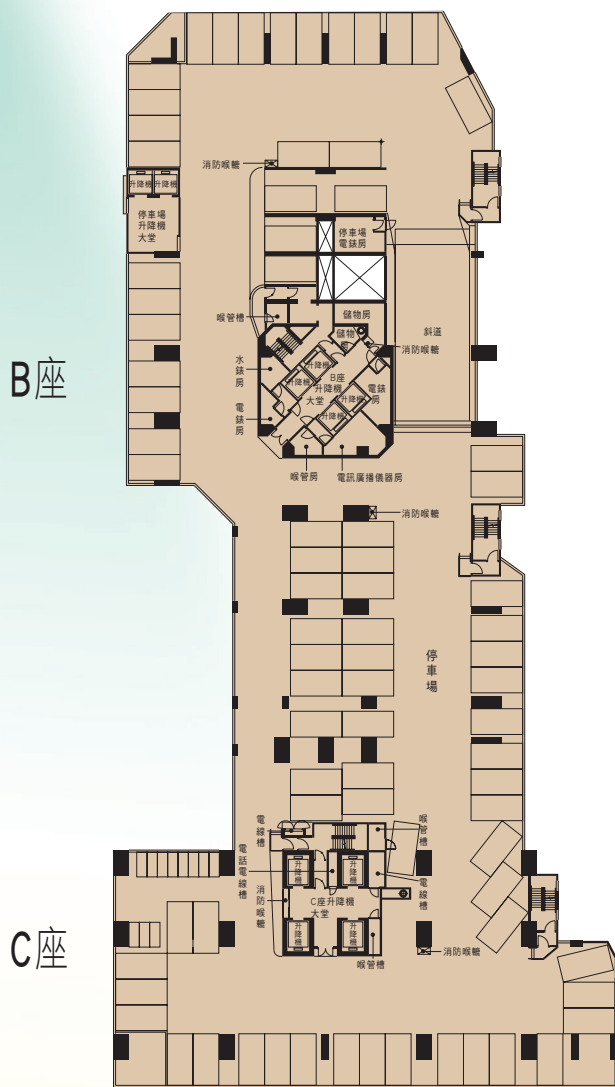


0 5 10m(米)
比例尺

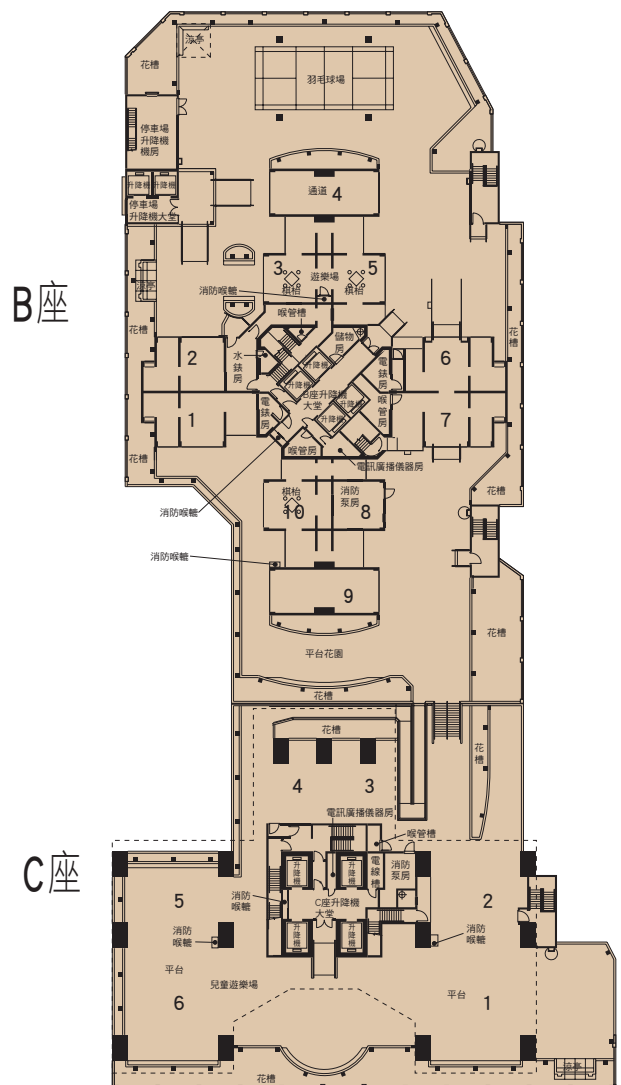
註：

1. 所有圖則、用料及設備，以香港房屋委員會最後批准者為準。
2. 建築圖則參照編號HK11/4/CP等系列之相關圖則。
3. 本圖則已由封面內頁所列的負責物業發售圖則的顧問公司的認可人士簽署。

平台三樓平面圖



平台花園平面圖



註：

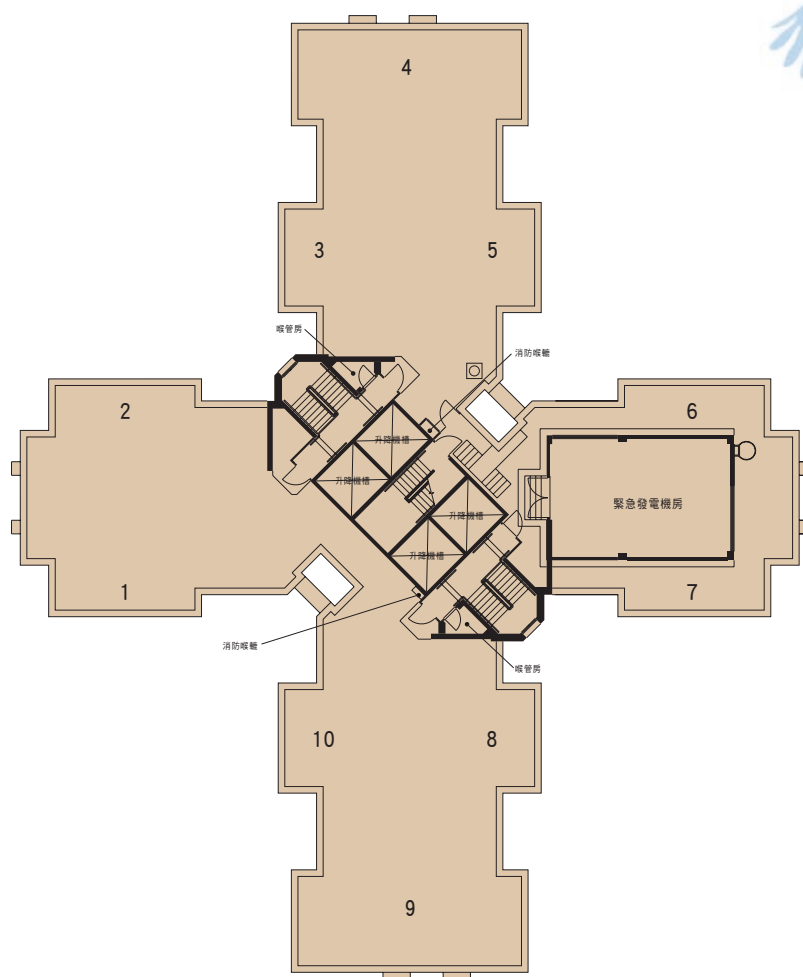
1. 所有圖則、用料及設備，以香港房屋委員會最後批准者為準。
2. 平台花園平面圖中數字為上層住宅單位之編號。
3. 建築圖則參照編號HK11/4/CP等系列之相關圖則。
4. 本圖則已由封面內頁所列的負責物業發售圖則的顧問公司的認可人士簽署。

0 5 10m (米)
比例尺

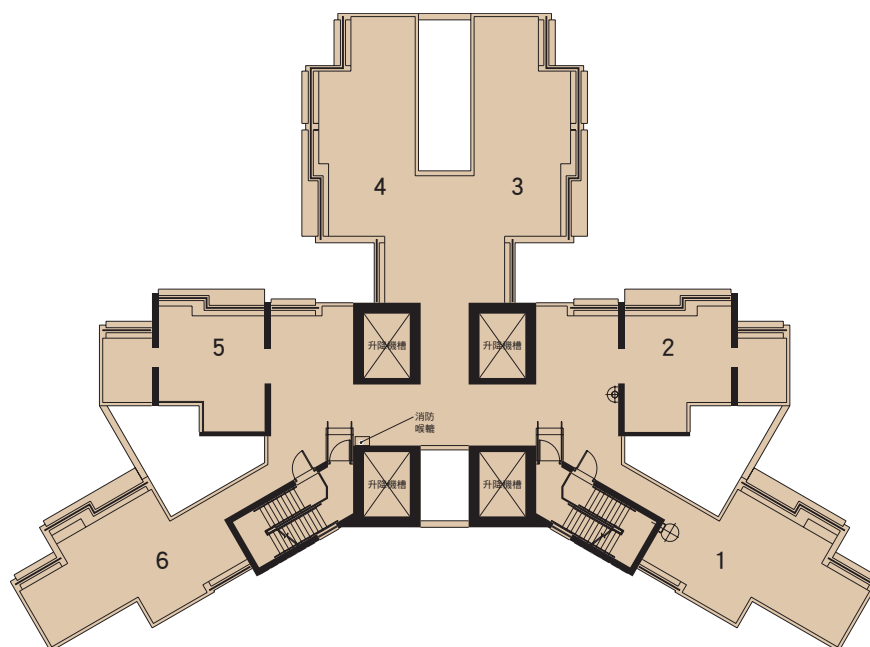
天台平面圖



B座

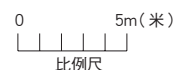


C座



註：

1. 所有圖則、用料及設備，以香港房屋委員會最後批准者為準。
2. 圖中數字為下層住宅單位之編號。
3. B座建築圖則參照編號HK11/4/BLK1&2等系列之相關圖則。
4. C座建築圖則參照編號HK11/4/BLK3&4等系列之相關圖則。
5. 本圖則已由封面內頁所列之負責物業發售圖則的顧問公司的認可人士簽署。



樓面面積

座	樓層	單位	建築面積 (包括露台面積) (平方米)	實用面積 (包括露台面積) (平方米)	露台面積 (平方米)	按比例攤分的 公用地方面積 (平方米)
B	1 - 36	1, 2, 6, 7	66.6	51.5	–	15.1
		3, 8	48.7	37.7	1.8	11.0
		4, 9	76.6	59.3	–	17.3
		5, 10	48.1	37.2	1.7	10.9
C	1 - 36	1, 6	69.2	48.5	–	20.7
		2, 5	68.4	47.9	–	20.5
		3, 4	88.4	61.9	–	26.5

註:

- 1 平方米 = 10.764 平方呎
- 以上的建築面積及實用面積只供參考。
- 建築面積是單位的實用面積加上根據該單位之實用面積與屋苑內該類型樓宇的總實用面積比例所攤分得出之屋苑樓宇內有關的公用地方的面積之總和。
- 實用面積是指：就一個有牆壁圍繞的單位而言，該單位的樓面面積由該單位外牆的外部開始量度，如外牆屬分隔兩個相連單位的牆壁，則從牆壁的中部開始量度，並得包括該單位的內部間隔及支柱，但不包括牆外的公用地方；如有任何外牆與公用地方緊貼，則該牆壁的全部厚度亦會計算在內。
- 建築面積及實用面積均包括露台面積(如有)。
- 由於B及C座樓宇類型設計不同，康和式單向設計的C座之每個單位所攤分的公用地方之比例較新十字型設計的B座之單位為高。
- 公用地方包括(但不限於)電梯大堂、走廊、樓梯(停車場地方除外)、電梯槽、儲物房(停車場地方除外)、屋苑管理處及有關附屬的辦事處等。
- 最新的核准建築圖則的副本會存放在香港房屋委員會客務中心內之居屋銷售小組辦事處，於今期售樓期間之正常辦公時間內供免費查閱。

業權及管理份數

住宅單位所佔的業權之不分割份數及管理份數之攤分：

座	樓層	單位	每一單位佔整體業權之不分割份數	每一單位佔整體管理份數
B	1 - 36	1, 2, 6, 7	76 / 132,264	76 / 132,254
		3, 8	56 / 132,264	56 / 132,254
		4, 9	88 / 132,264	88 / 132,254
		5, 10	55 / 132,264	55 / 132,254
C	1 - 36	1, 6	82 / 132,264	82 / 132,254
		2, 5	81 / 132,264	81 / 132,254
		3, 4	104 / 132,264	104 / 132,254

註：

本屋苑管理份數的計算方式：

- (i) 住宅單位是根據各住宅單位所獲分配的業權之不分割份數計算。
- (ii) 「房委會屋宇」及「政府屋宇」是根據其所獲分配的業權之不分割份數計算。
- (iii) 「公用地方及設施」所獲分配之132,264份數中的10份業權之不分割份數，並不計算在管理份數之內。



屋苑資料展覽

地址：九龍橫頭磡南道3號香港房屋委員會客務中心
(港鐵樂富站A出口)

開放時間：每日上午9時至晚上7時，假日照常

現樓示範單位

地址：筲箕灣愛信道33號東濤苑A座23樓4、5、6(裝修示範單位)室及
D座26樓4(裝修示範單位)、5室

開放時間：申請期和選樓期(或至本屋苑今期所有單位售罄為止)
每日上午10時至晚上7時，假日照常

(香港房屋委員會可因應實際情況，修訂開放示範單位的安排。)



途經東濤苑附近的部分公共交通路線 (只供參考)

港鐵

- 筲箕灣站D出口
- 西灣河站A出口

巴士

2	中環	↔	嘉亨灣
2A	灣仔碼頭	↔	耀東邨
14	赤柱炮台	↔	嘉亨灣
77	田灣	↔	筲箕灣巴士總站
85	北角碼頭	↔	小西灣
99	海怡半島	↔	筲箕灣巴士總站
110	佐敦	↔	筲箕灣巴士總站
606	彩雲	↔	小西灣
694	北角碼頭	↔	小西灣
720	中環	↔	嘉亨灣

專線小巴

18	坑口	↔	北角
20	柴灣	↔	嘉亨灣
50M	耀東邨	↔	西灣河
65	柴灣	↔	北角

銷售熱線：2712 8000

香港房屋委員會 / 房屋署網站
www.housingauthority.gov.hk

Information in English on the sale of surplus Home Ownership Scheme flats is available on the Hong Kong Housing Authority / Housing Department Web Site. You may also contact the Home Ownership Scheme Sales Unit at the Hong Kong Housing Authority Customer Service Centre or call 2339 6667 for more details.