

黃大仙

# 宏景花園



宏景花園位處黃大仙斧山道，屬私人機構

參建居屋計劃的屋苑，共建有六座住宅大

廈及一座綜合大樓。今期發售合共37個回

購單位，分布各座，備有兩房及三房設計。

屋苑居高臨下，部分高層單位可享翠綠山景

或眺望維港海景。苑內設施周全，綜合大樓

內有多層停車場、大型超市、食肆、診所、

護老中心及各色商舖，天台更設置網球場、

籃球場及羽毛球場，再加上苑內的兒童遊樂

場和休憩公園等設施，可滿足一家大小的

日常起居需要。苑內設有專線小巴士，有

兩條路線分別直達港鐵鑽石山站及九龍塘

站，居民出入非常便捷。屋苑鄰近蒲崗村道

學校村，區內亦有多間中、小學，就學選擇

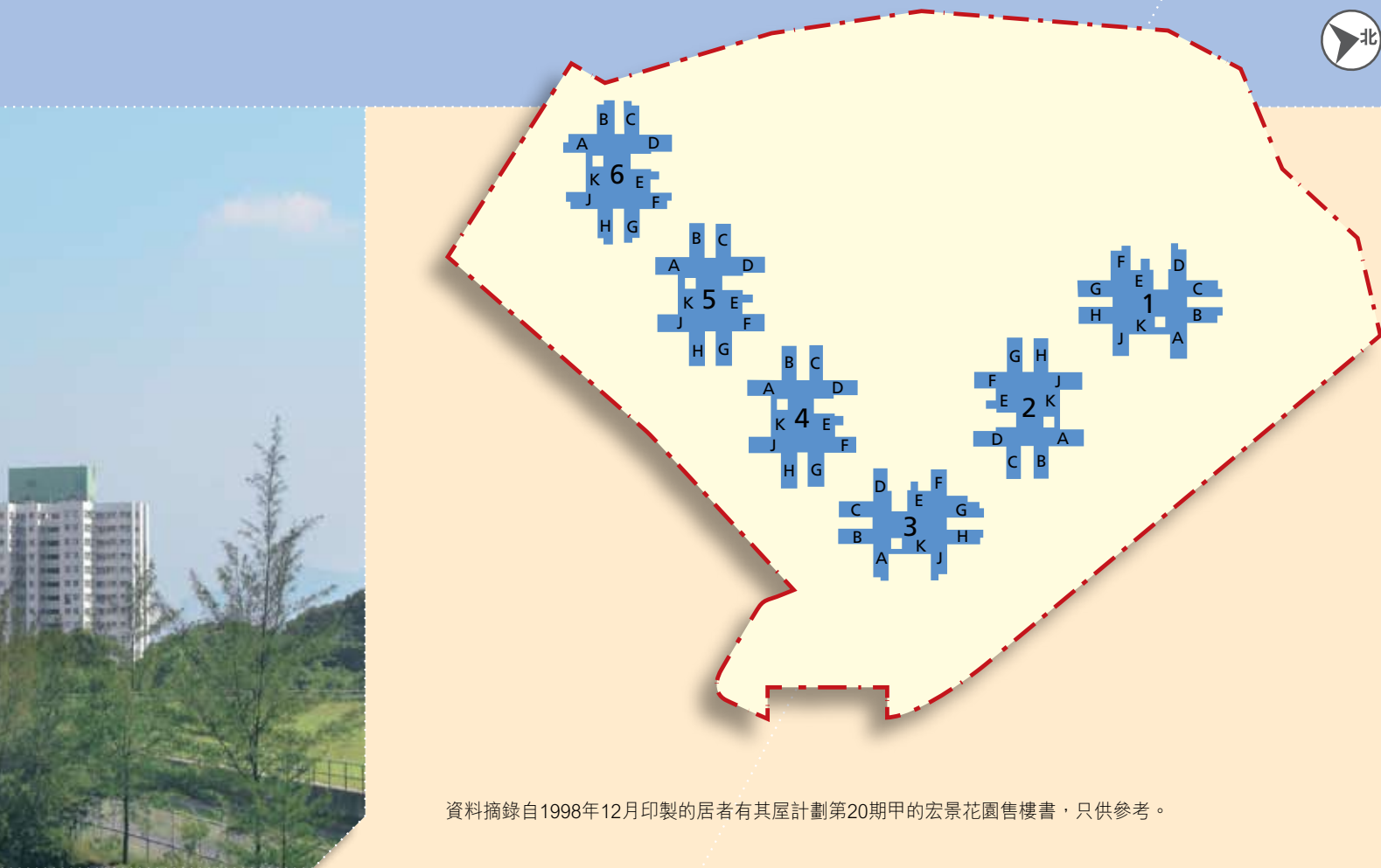
眾多。



© 地圖版權屬香港特區政府，經地政總署准許複印。



## 樓宇位置示意圖



資料摘錄自1998年12月印製的居者有其屋計劃第20期甲的宏景花園售樓書，只供參考。



<b>地址</b>	九龍鑽石山斧山道185號	<b>屋苑管理公司</b>	佳定物業管理有限公司
<b>住宅樓宇總數</b>	六座 - 第1至6座	<b>屋苑設施</b>	兒童遊樂場、網球場、籃球場、羽毛球場和休憩場地
<b>樓宇設計</b>	私人機構參建居屋計劃	<b>屋苑其他設施</b>	私家車泊車位
<b>樓宇落成日期</b>	2000年2月8日(此日期為地政總署簽發的滿意紙日期)	<b>屋苑的購物設施</b>	屋苑內設超級市場、食肆及其他商店
<b>政府地契年期</b>	由1997年6月21日至2047年6月30日	<b>交通優勢</b>	專線小巴接駁港鐵鑽石山站和九龍塘站；近大老山隧道
<b>業主立案法團</b>	已成立		

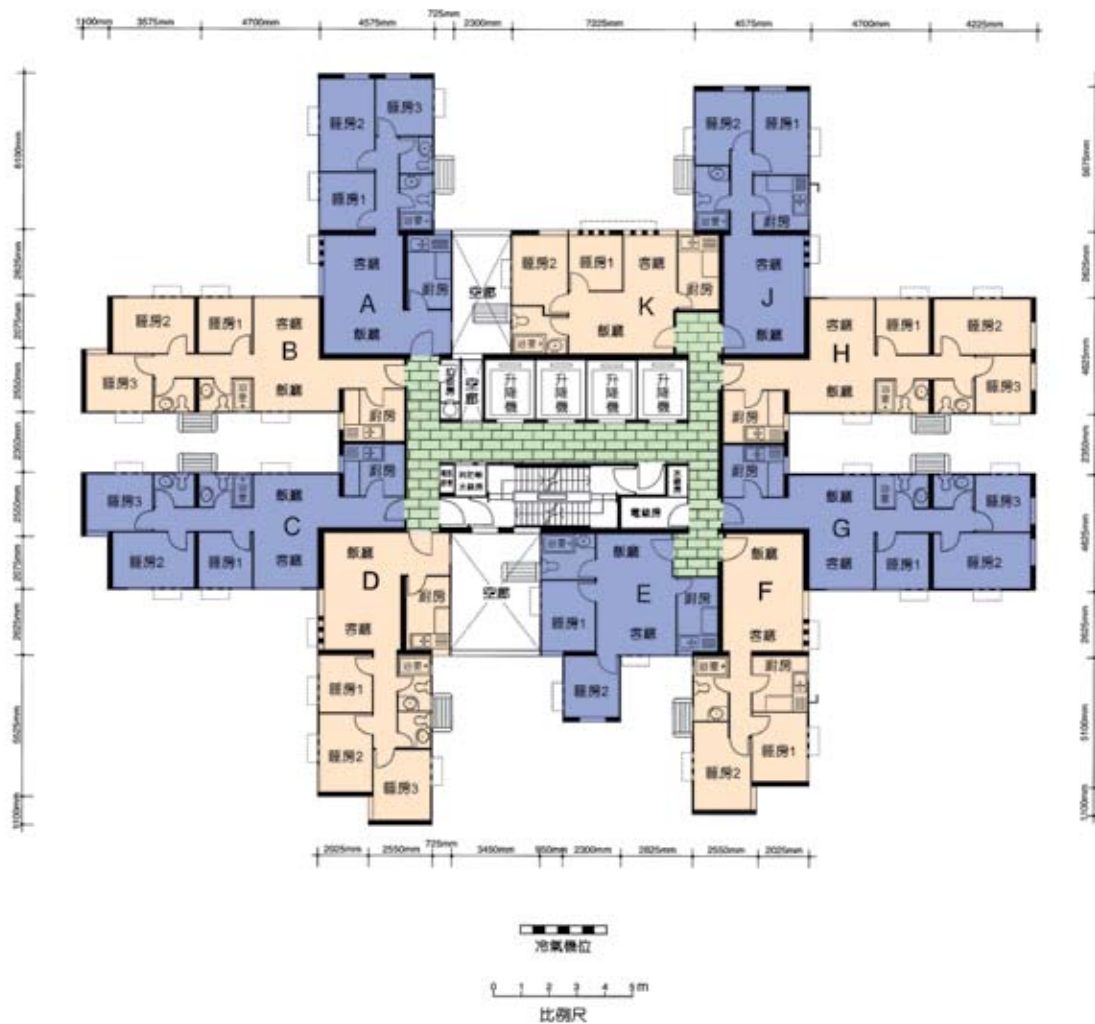
**選購宏景花園單位申請人注意：**業主須負責管理、維修及保養斜坡/護土牆。有關斜坡/護土牆的資料和業主須負之責任，買家可向屋苑經理人/物業管理公司查詢，或諮詢其律師/專業顧問。

**出售剩餘居屋單位第5期宏景花園出售單位數目：37個回購單位**

## 樓宇樣本平面圖

### 第1座 1樓至39樓

私人機構參建居屋計劃

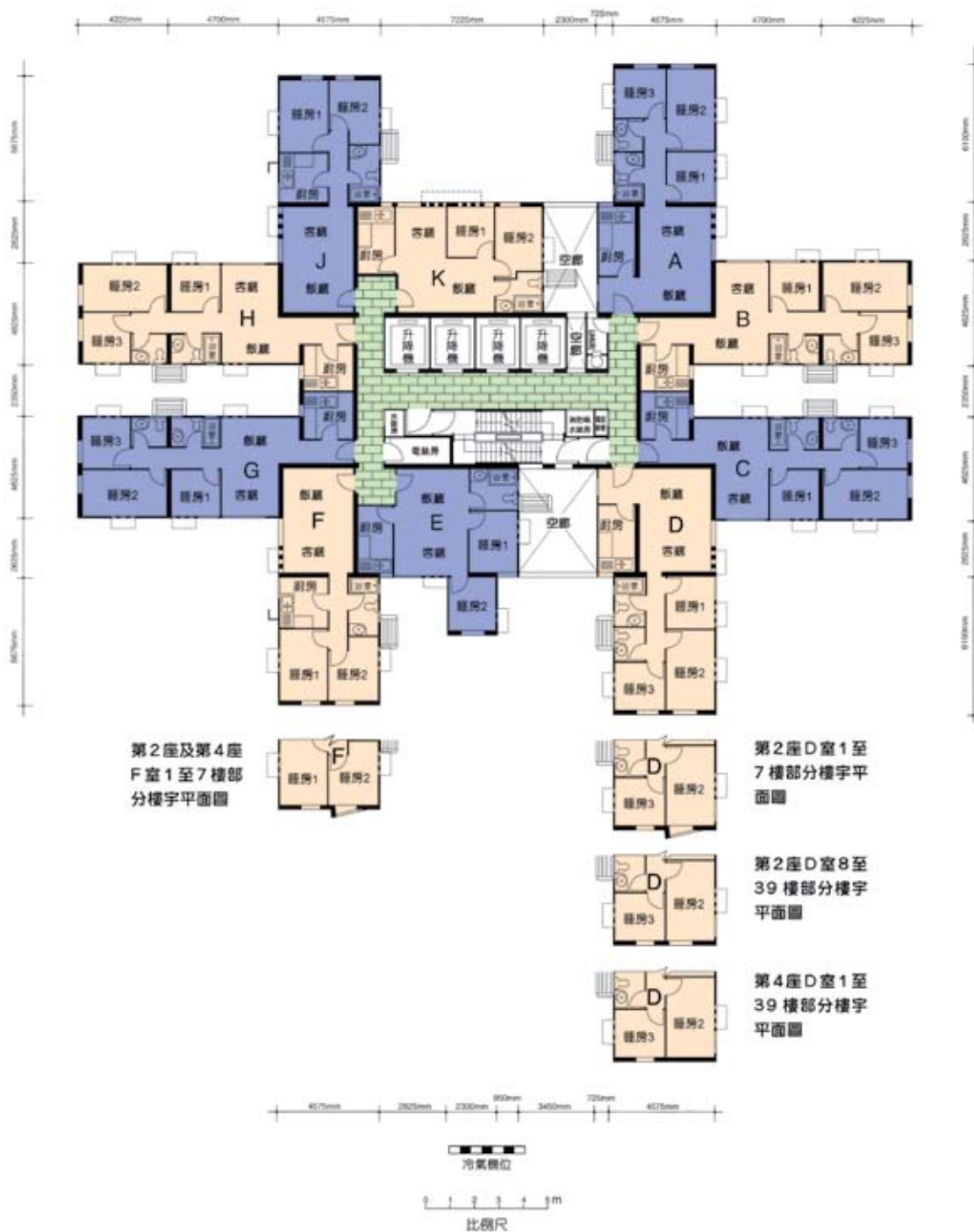


註：

1. 由於高層單位的結構牆比較薄，高層單位的內部面積一般會較低層單位稍大。
2. 本大廈設有4部升降機，每層均有兩部升降機直達。
3. (┌、└)為遮蓋外牆喉管建築裝置。
4. 所有圖則、用料及設備，以建築事務監督及各有關政府部門最後批准者為準。

## 第2、4、5座 1樓至39樓

私人機構參建居屋計劃



註：

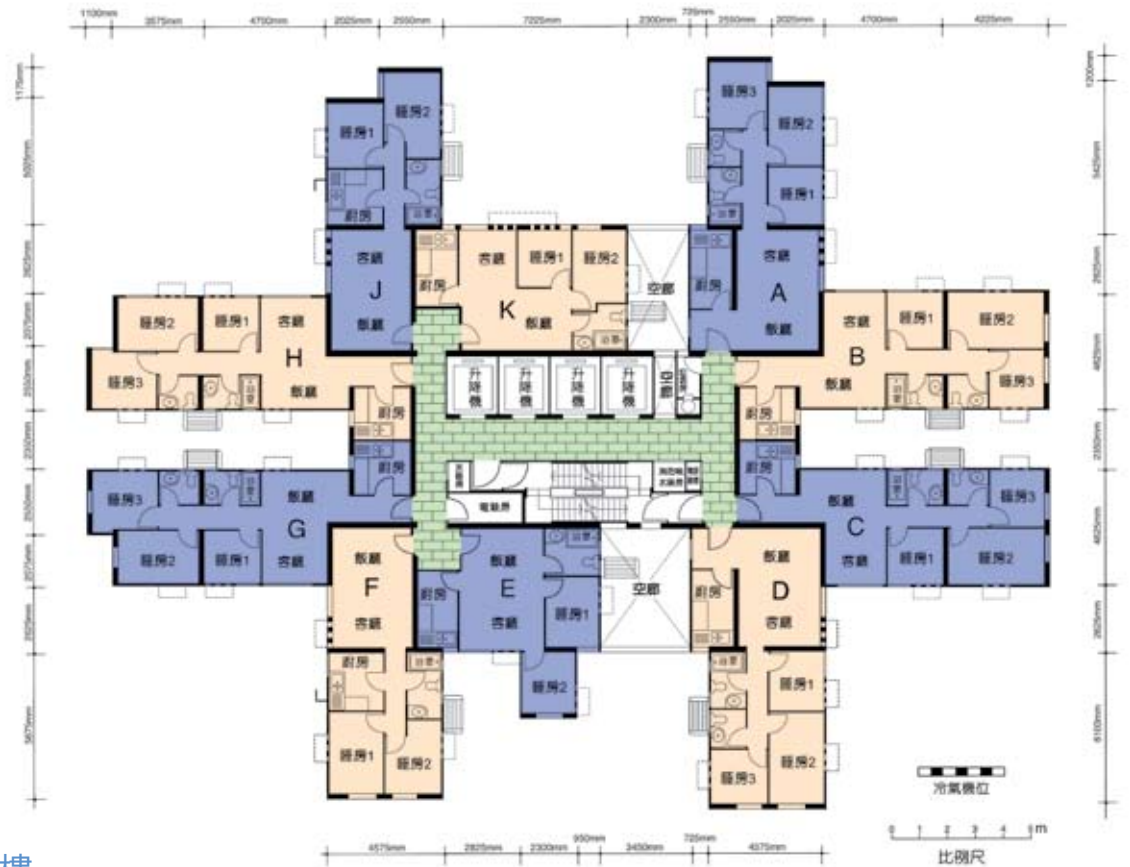
1. 由於高層單位的結構牆比較薄，高層單位的內部面積一般會較低層單位稍大。
2. 第2、4及5座大廈各設有4部升降機，每層均有兩部升降機直達。
3. (■、L)為遮蓋外牆喉管建築裝置。
4. 所有圖則、用料及設備，以建築事務監督及各有關政府部門最後批准者為準。



## 樓宇樣本平面圖

### 第3座 1樓至39樓

私人機構參建居屋計劃



### 第6座 1樓至28樓

私人機構參建居屋計劃



註：

1. 由於高層單位的結構牆比較薄，高層單位的內部面積一般會較低層單位稍大。
2. 第3座1樓至39樓設有4部升降機，每層均有兩部升降機直達。第6座1樓至28樓設有3部升降機直達各層。
3. (F、L) 為遮蓋外牆喉管建築裝置。
4. 所有圖則、用料及設備，以建築事務監督及各有關政府部門最後批准者為準。

## 樓面面積

座	樓層	單位	建築面積(平方米)	實用面積(平方米)
1	1 - 39	A	63.6	54.3
		B, C	62.1	53.1
		D	63.8	54.5
		F	51.1	43.6
		G, H	62.4	53.3
		J	50.9	43.4
		K	46.2	39.4
2	1 - 39	A	63.6	54.3
		B, G, H	62.4	53.3
		E	46.1	39.4
		J	50.8	43.4
		K	46.2	39.4
3	1 - 39	A	63.6	54.3
		B	62.5	53.3
		E	46.2	39.4
		F	50.9	43.4
4	1 - 39	A	63.6	54.3
		C, G	62.4	53.3
		F	50.8*	43.4*
5	1 - 39	A	63.6	54.3
		B	62.4	53.3
		D	63.6	54.3
		E, K	46.2	39.4
6	1 - 28	A	61.0	52.0
		B, C	58.7	50.0
		F	47.3	40.3
		K	45.4	38.7

註：

- 1平方米=10.764平方呎
- 以上圖表中有\*者之1至7樓單位設有0.281平方米窗台，但並不計算入建築面積及實用面積內。
- 單位的建築面積是單位的實用面積加上根據其單位之實用面積與屋苑各類型樓宇的總實用面積比例所攤分得出之屋苑樓宇內公用地方的面積。



上述樓面面積及註摘錄自1998年12月印製的居者有其屋計劃第20期甲的宏景花園售樓書，只供參考。本期可供選購的單位，請參閱價目表。

實用面積是指：就一個有牆壁圍繞的單位而言，該單位的樓面面積由該單位外牆的外部開始量度，如外牆屬分隔兩個相連單位的牆壁，則從牆壁的中部開始量度，並得包括該單位的內部間隔及支柱，但不包括牆外的公用地方；如有任何外牆與公用地方緊貼，則該牆壁的全部厚度亦會計算在內。