



安迪工程有限公司

優質公共房屋及保養維修大獎2012

內容

表現及成就



WORKMANSHIP & QUALITY 工藝水平



ENVIRONMENTAL PROTECTION 環境保護



OCCUPATIONAL SAFETY & HEALTH 工地安全



ETHICAL INTEGRITY 誠信道德



PARTNERSHIP 夥伴合作



CUSTOMER SERVICES 顧客服務



工程背景

合約編號20110047 大窩口邨粉飾工程

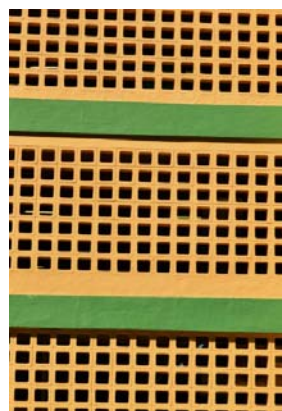
大窩口邨分為上邨及下邨共17座，並由大窩口道一條行人天橋連接。下邨共10座，以樓高27層的L型為主，並配搭雙L型、一字型、雙工字型等樓型。而上邨則有7座，當中同樣混有一字型、雙工字型及和諧一型。

大窩口邨樓型多樣，樓宇密度雖然不高，但整個屋邨的覆蓋範圍很廣，當中更包括一些基本遊樂設施、緩跑徑、休憩處及多類型運動場地如溜冰場、排球場、足球場、籃球場、羽毛球場及乒乓球場等。

因應大窩口邨與別不同的建築風格，各類樓型及設施各有不同顏色及風格要求，在屋邨粉飾工程角度看來實在是難得的挑戰。除了顏色多變，施工步驟、位置及次序亦須嚴格監管。故此工程的成功實在有賴各單位之配合，讓本公司能克盡己能，為大窩口邨約7,000伙單位之居民提供煥然一新、舊貌復新及舒適的居住環境。



WORKMANSHIP & QUALITY 工藝水平



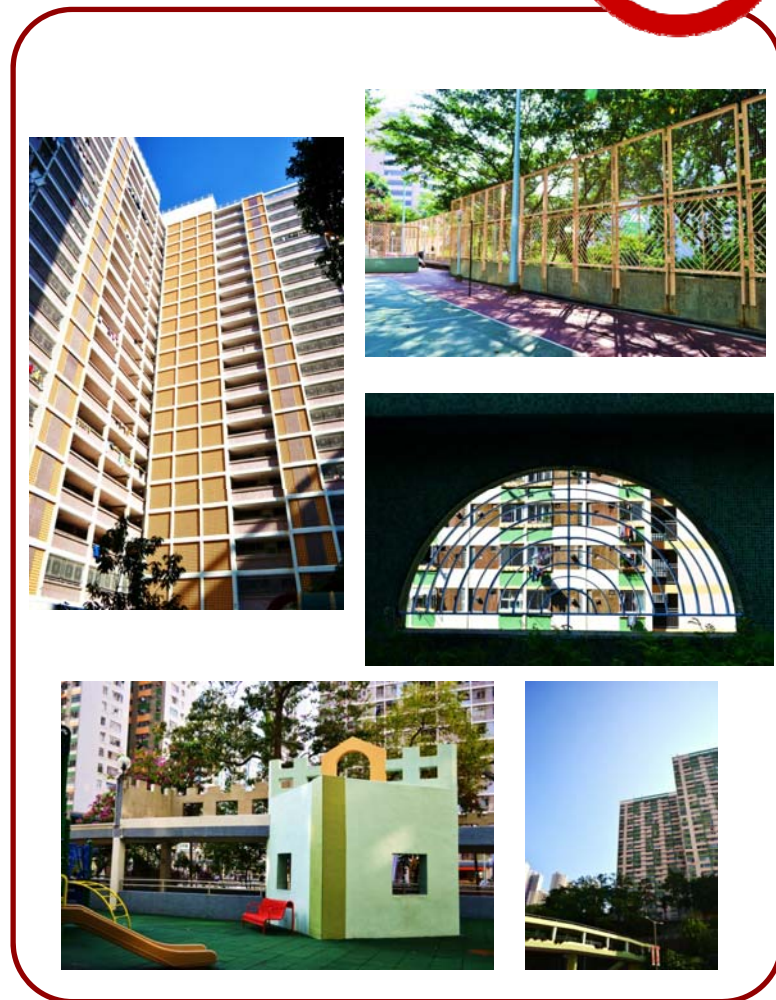
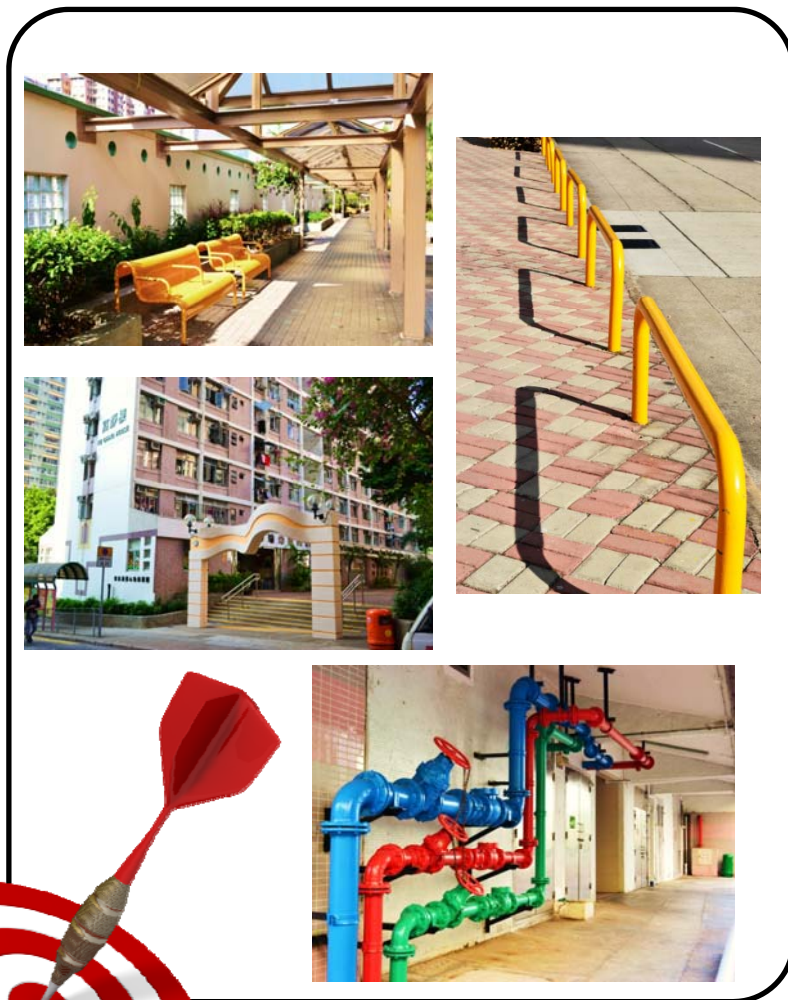
工油及大廈翻新工程
用橙、米、綠的色調最為醒目



ON TARGET

合約編號20110047 大窩口邨粉飾工程

WORKMANSHIP & QUALITY 工藝水平



合約編號20110047 大窩口邨粉飾工程

ENVIRONMENTAL PROTECTION 環境保護



加設接收清洗外牆污水管道

為防止含有雜質的清洗外牆污水引致明渠淤塞，於清洗外牆時，特別於牆腳位置加設臨時管道作為集水器，將接到的污水進行簡單過濾後，再作處理。



油漆時進行保護

為防止油漆滴下染污環境有礙觀瞻。於油漆工序進行期間，會鋪設覆蓋物加以保護。



化學廢品處理

已經使用的油桶，集中後經由環境保護署的認可承建商收走進行處理。



合約編號20110047 大窩口邨粉飾工程

OCCUPATIONAL SAFETY & HEALTH 工地安全
ETHICAL INTEGRITY 誠信道德



工地安全座談會

定期為工人進行安全訓練及講解，加強工人安全意識。



使用原廠物料

所用物料全部經由本公司生產訂絕工貨，不經向直購，任減對。杜偷料、辦。



工地走火警演集

為工人於工地進行火警及化學品洩漏演習，並向工人示範如何使用滅火筒。



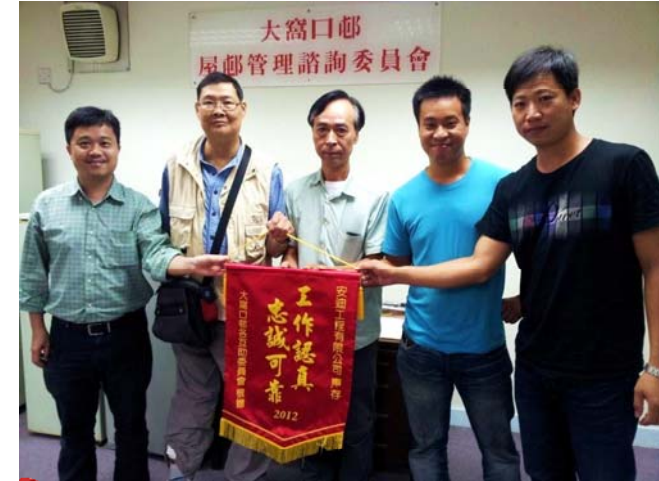
合約編號20110047 大窩口邨粉飾工程

PARTNERSHIP 夥伴合作 CUSTOMER SERVICES 顧客服務



客戶服務熱線

設立工地寫字樓及客戶服務熱線，能第一時間處理查詢及投訴。



衷誠合作，共建美好家園

與屋邨管理委員會充分講解工程範圍，攜手解決問題，互相尊重，達致多贏，共建美好居住環境。



ON TARGET

THANK YOU!



ACE ENGINEERING LTD

UNIT 2103-04, METRO LOFT, 38 KWAI HEI STREET, KWAI CHUNG, N.T

TEL : 23949933 FAX : 27840217 E-MAIL : ACE@ACEENG.COM.HK

ACE