



工藝水平

進行嚴格的品質監控，採用預製大口徑樁鋼筋籠。



嚴格的品質監控



大口徑樁鋼筋籠機械化

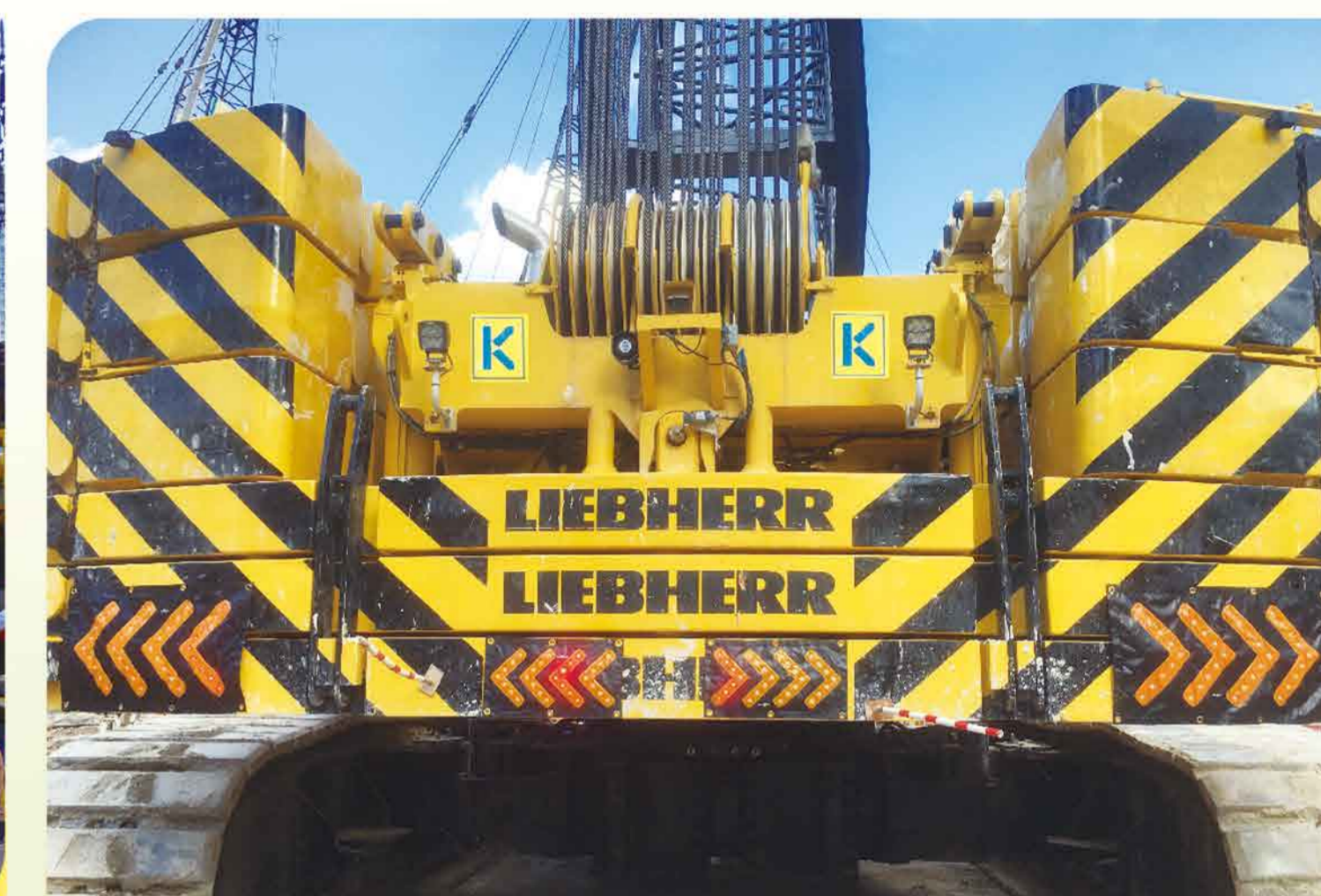


工地安全及整潔

不斷持續改善，提供培訓和提升地盤安全水平，實現「快樂上班，平安回家」的最終目標。



劃分指定吊運區域



加裝箭咀閃燈提醒機械移動



顧客服務

以真摯至誠的態度，提供高質素及不同種類專業地基服務。



早操舒展筋骨



提供安全出入通道



提供整潔的曬衫區



派發消暑涼茶



環境保護

支持環保，推動減排。採用最新型號低噪音及減少氮氧化物排放的吊機。

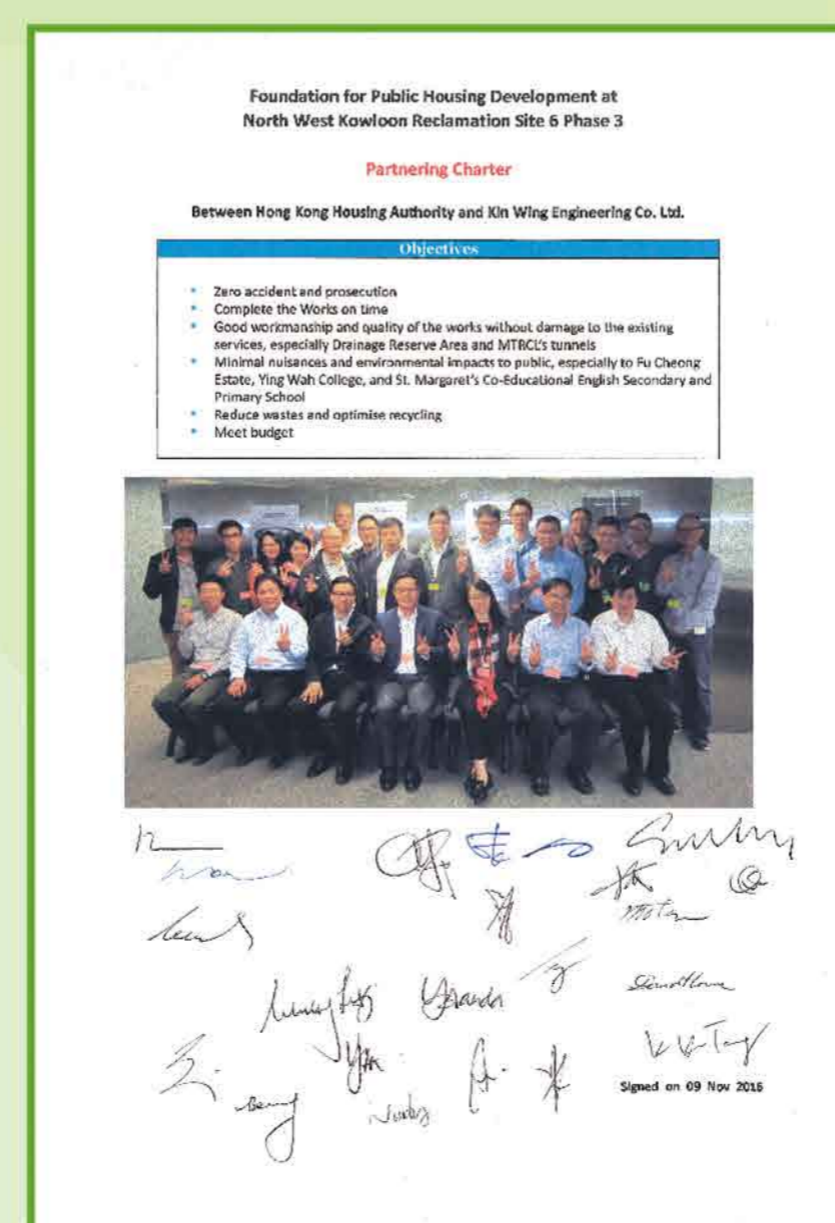


新型吊機採用環保柴油車用尿素有助減低氮氧化物排放



伙伴合作

與房屋署建立長期工作伙伴關係，真誠合作，達到共同目標。



誠信道德

推動睦鄰關係，減少對鄰里生活影響，從而改善業界形象。



今年九月獲得第二十三屆「公德地盤嘉許計劃」非工務工程——金獎