



Housing Authority Surprise Safety Inspection Programme (SSIP)

Good & Bad Practices for 2023 Q2 & Q3

香港房屋委員會
突擊安全巡查計劃

2023 Q2 & Q3 良好及不良作業

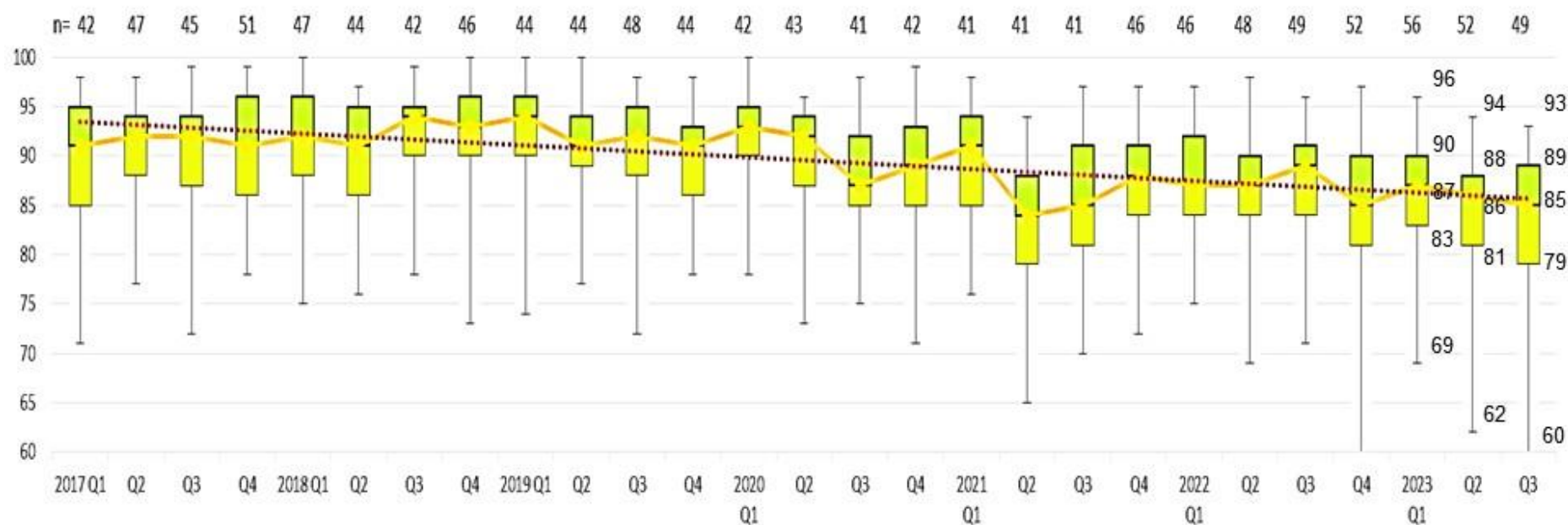


職業安全健康局
OCCUPATIONAL SAFETY & HEALTH COUNCIL

得分一覽

SSIP Median Scores at a Glance

Performance of Contractors





Summary of Good Practices

良好作業摘要

- Good practices were observed including provision of clear identification of No Crane Zone on a timber scaffold on slope, prevention of heat stroke information, use of real time camera monitoring alarm and facial recognition system for safe access to and egress from the demolition site area (to record unauthorized entry) and the storage yard of large metal formwork (to prevent unauthorized entry) respectively, as well as mechanical aids for manual handling and light-duty PPE, etc.
- 良好作業包括：在斜坡杉棚上提供有清晰識別的非機械移動區域、在地盤提供預防中暑資訊、在拆卸工程工地進出口使用實時監控鏡頭警報器記錄未授權進出、在鐵模場的進出口使用人臉識別系統預防未授權進出、提供機械輔助設備進行體力處理操作和輕量型個人防護裝備等。

GOOD PRACTICE 良好作業方式

在斜坡杉棚上提供有清晰識別的非機械移動區域。

Provision of clear identification of No Crane Zone on a timber scaffold on slope.



Gammon

Pik Wan Road, Site A and Site B

提供輕量型個人防護裝備。

Provision of light-duty PPE.



China State

Hang Tai Road, Ma On Shan Area 86B Phase 2

GOOD PRACTICE 良好作業方式



在地盤提供預防中暑資訊。

Provision of prevention of heat stroke information.



Techoy

Sheung Shui Areas 4 and 30 Site 2 Phase 1

在拆卸工程工地進出口使用實時監控鏡頭警報器，記錄未授權進出。

Use of real time camera monitoring alarm for safe access to and egress from the demolition site area to record unauthorized entry.



Tysan

Fanling North Area 15 East Phase 2 and Yip On Factory Estate and Shek Lei Interim Housing

GOOD PRACTICE 良好作業方式



在鐵模場的進出口使用人臉識別系統預防未授權進出。

Use of facial recognition system for safe access to and egress from the storage yard of large metal formwork to prevent unauthorized entry.



Shui On

Sheung Shui Areas 4 and 30 Site 2 Phase 2 and Footbridge Works at Ching Hong Road North Phase 3

提供機械輔助設備進行體力處理操作。

Provision of mechanical aids for manual handling.



Sun Fook Kong

Ma On Shan Road and Hang Tai Road, Ma On Shan Area 86B Phase 1



Summary of Bad Practices

不良作業摘要

- Improvements are needed in fulfilling legal requirements of proper working platforms, closely boarded platforms, fall arresting system, edge protection, safe means of access and egress, safe use of suspended working platform, safe use of working platforms; toe-boards, floor openings, measures of protection against falling objects; material stacking and storage; clear of passageway, site tidiness; lifting operations safety; electrical supply system, etc.
- 需要改進的工作，包括：提供法定要求合適的工作平台、平台密板、防墮措施、樓邊防護、安全進出途徑、安全使用工作平台、吊船；踢腳板、地板孔洞、對高空墮物的保護措施；物件存放；通道暢通、工地整理；吊運安全；供電設備等。



END
完

现在放映的是2024年1月16日

香港房屋委员会

「新工程合约工地安全讲座」的片段

台上的讲者是职业安全健康局高级顾问

许家友先生

他的讲题是

「突击安全巡查计划 – 2023 年第 2 季至 2023 年第 3 季巡查结果」

(00:25)

各位业界、议会讲者，谢谢

我是许家友

想为突击安全巡查计划

在2023年第二至三季良好的作业

作一个分享、总结

好，大家可以看看分数

看看第二至三季

第二季最高分是94分，第三季是93分

第二季上四分位数就是88分

第三季上四分位数就是89分

中位数分别是86分、85分

下四分位数就分别是81、79

第二季最低的合约分数是62

第三季是60

值得注意有些承建商

突击安全巡查分数有轻微向下

突击安全巡查的时候

也会看到很多良好作业

值得大家去当作标准、分享和借鉴

例如一些良好的工地整理、一些重型机械

在棚架上的摆放方式

第二至三季是四月至九月，天气非常炎热

劳工处很重视预防中暑

地盘方面都会尽量配合信息和警示

另外在危险的区域

安装一些安全设备、监察系统

防止工人进入一些危险位置

另外体力处理操作会提供一些设备给工友

提升他们的健康及安全

另外，鼓励工人尽量使用救生绳、个人防护装备

希望鼓励他们使用一些较好的设备

看看左面照片

在杉棚架上面，很清晰看到良好的作业

临近边缘位置、承重力位置

不要摆放重型机械

要摆放在适当位置

右面，我们鼓励工人使用轻量的个人双扣安全带

传统双扣安全带比较重

这个轻量版轻了大概是20至30%

我们也有采购及鼓励工人使用

符合标准的防堕扣

另外地盘提供清晰指引

除了指引，网上也有很多信息

如果工人能够在地盘

看到承建商提供的即时显示屏板

知道当时的暑热警告水平

要注意何时休息，休息多久

全都一目了然

右面的拆卸工程

拆卸危险区

安装实时监察系统

记录有没有未授权人士进入危险区

另外大型物料的保存处置

都是一些危险的位置，例如铁模场等等

安装人面识别系统

可以防止一些未授权人士进入危险区

右面看到一些体力处理操作的辅助设备

让工人打开渠盖时使用

我的分享到此，谢谢

谢谢观看

(04:14)