

香港房屋委員會

工地職安健實務分享

群策防範 高空墮物
掌控得宜 成效共享

有利建築董事長
黃天祥先生



有利建築
Yau Lee Construction Co., Ltd.

03/08/2004

安全策略

高空墜物

- 持續培訓
- 修正施工程序
- 進一步改良裝備設施

A
Act

- 施工策劃、風險評估及控制類別
- 工地佈置及安全裝備設計
- 安全施工方法

P
Plan

- 檢查及監控表現
- 審核成效
- 早會/安全會議檢討
- 收集及參考員工意見

C
Check

- 消滅危害源頭
- 隔離相互影響工序
- 降低傷害力
- 培訓增強安全意識能力
- 協商溝通伙伴合作

D
Do

源頭危害消滅 - 鐵模板設計

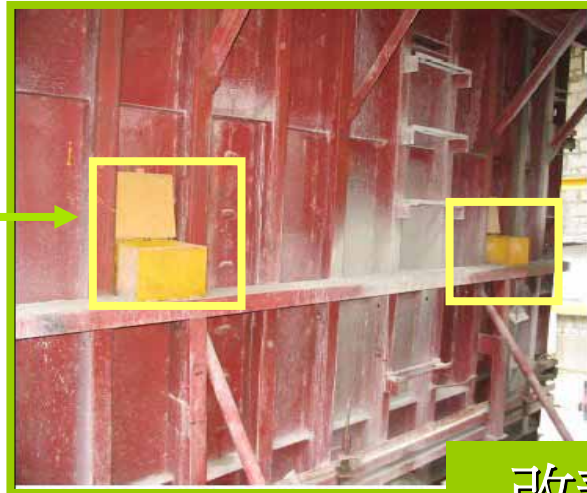
- 鐵模板放置鬆散配件裝置

改善前



源頭危害消滅 - 鐵模板設計

聚寶盆



改善後

寶劍插



源頭危害消滅 - 鐵模板設計

- 加高外牆鐵模台圍網及改用堅實BRC鐵網

改善前



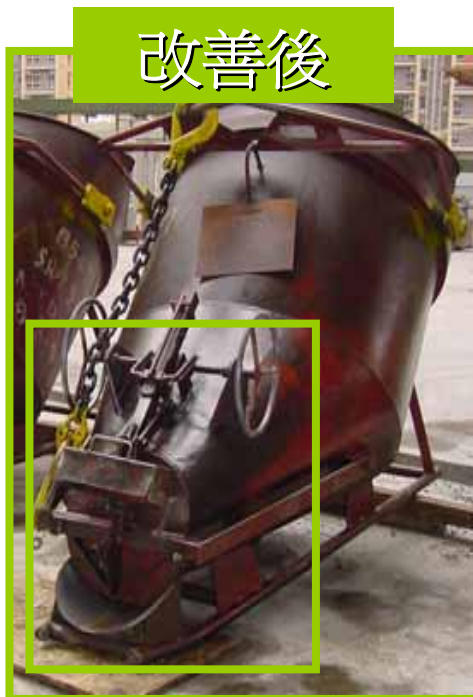
改善後



因鄰近學校操
場，加高尾牆位
置之工作台圍網

源頭危害消滅 - 落石矢工序

- 軌盤式石矢斗
 - 軌盤式靴斗控制傾倒石矢速度及份量



源頭危害消滅 - 吊運工序

- 各類預製件吊運安全埋碼之安全守則
- 吊運預製外牆後備保險吊索



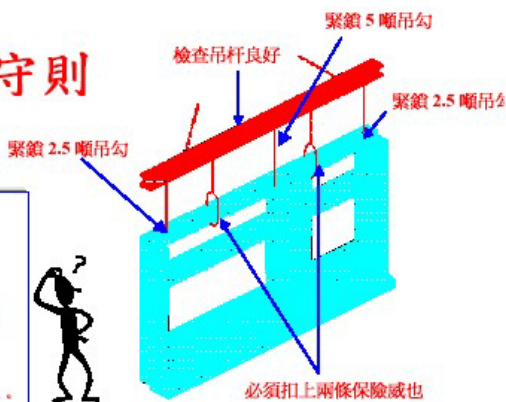
有利建築 香港 31 區 2 期地盤

吊運埋碼安全守則

項目：吊運大梯沙

吊運要點：

1. 檢查吊鍊塗上該月份的既定顏色標記。
2. 目視檢查吊鍊及吊索在良好狀況。
3. 起吊前檢查吊勾鎖緊。
4. 起吊前留意沒有其他工友在吊運作業範圍內。
5. 經特定安全吊運訓練後方可進行吊運工作。
6. 如有任何疑問，即時通知管工、總管處理。
7. 地盤寫字樓聯絡電話 2682-1776 與蘇小姐聯絡。



吊重裝置顏色標記系統安排：1-3 月藍色 4-6 月黃色 7-9 月綠色 10-12 月橙
不可使用情況 紅色 - 等待銷毀 白色 - 待驗



源頭危害消滅 - 吊運工序

- 使用吊斗盛載鬆散鐵料/設備

禁止



改善後



吊斗內留有生口，預防積水

源頭危害消滅 - 吊運工序

- 特製吊籠盛載板油筒

禁止



禁止直接吊運罐裝物料

改善後



使用指定的吊斗運送罐裝物料

減低墮物傷害力

- 吊船及地下工序分隔



減低墮物傷害力 - 使用開士機

- 開士機槽載料斗設置圍擋



減低墮物傷害力

- 開土機槽載料斗頂部摺合式遮擋



打開後



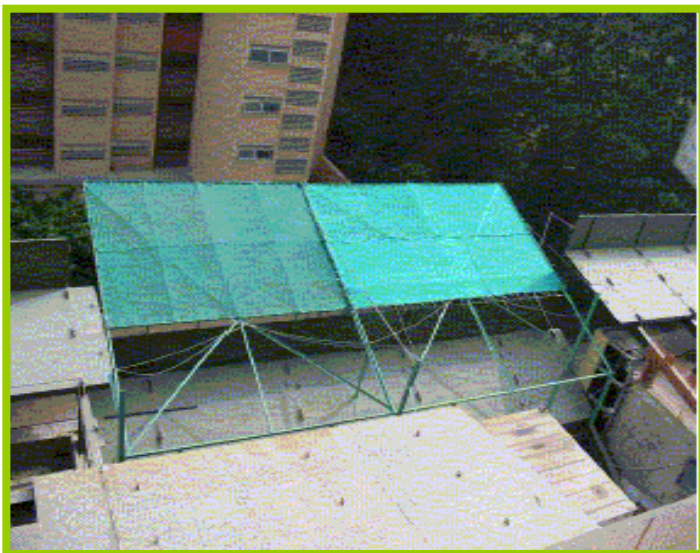
減低墮物傷害力

- 電動安全天網：天羅地網

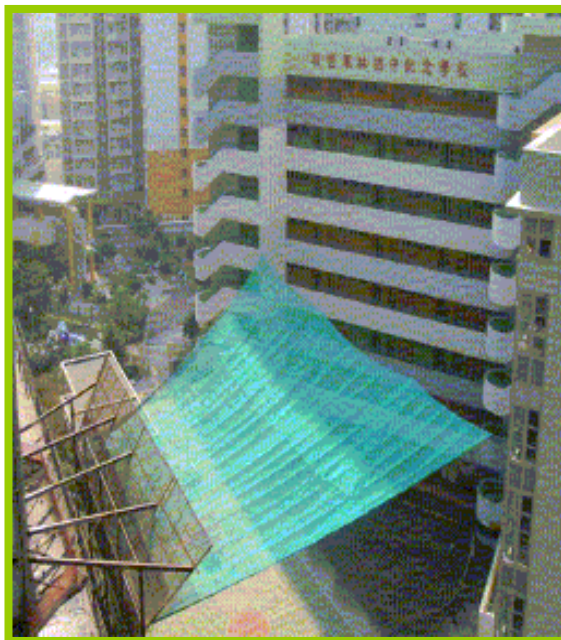


減低墮物傷害力

- 伸延安全網保護公眾



因應特殊情況地盤向公眾通道加設尼龍保護網遮擋



貼近學校操場位置的尼龍網遮擋



貼近居民出入邨內公眾通道的地方設防物料下墮網

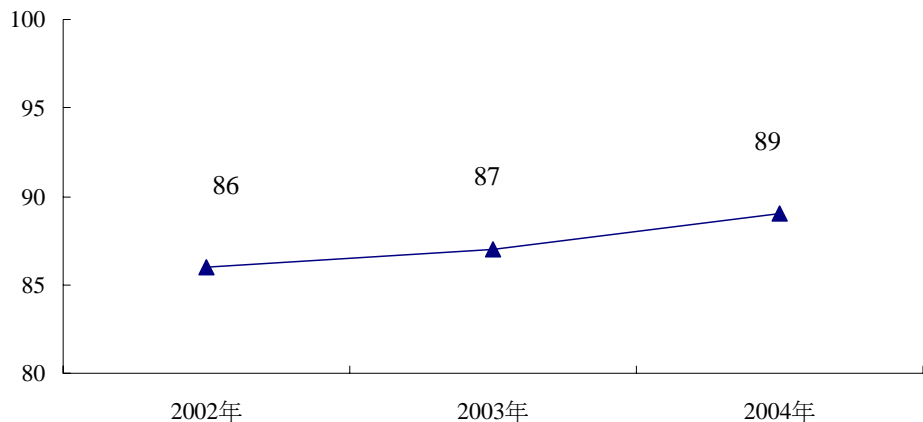
減低墮物傷害力

- 大樓通天位
置外牆吊船
作業遮擋



成效指標表現

External Safety Audit



- 外間審核成績
- Part 14.15 (物體下墮保護)
平均得分80%以上

- 物體下墮意外成因(房署地盤)

有利建築

年度	2002年	2003年	2004年 (上半年)
宗數	1	0	0

個案分享 – Plan, Do, Check, Act

- 升降機槽口保護
 - 全密封式槽門閘設計，防止工人將物料拋入機槽

改善前



改善後



個案分享 – Plan, Do, Check, Act

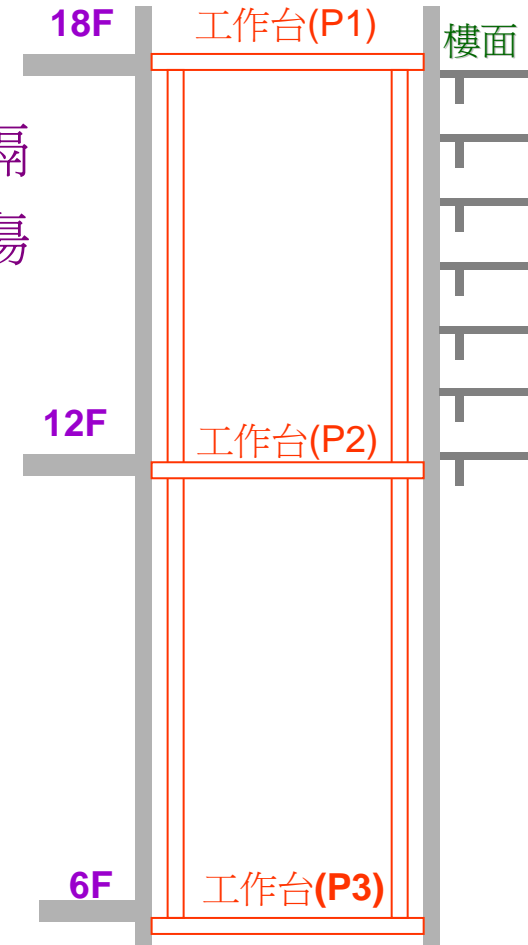
- 升降機槽開鎖裝置
– 與分判商商討：逃生出口

再新增



個案分享 – Plan, Do, Check, Act

- 鋪設升降機槽多層工作作分隔保護
 - 鏢槽內之鐵通架棚每六層提供加密式工作作分隔
 - 減低上層工序而意外墮下的物料引至下層工人受傷
 - 承建商負責物料及首次安裝
 - 分判商負責維修及移動位置



改善前



改善後



個案分享 – 伙伴關係

- 與地盤房署代表、屋邨管業處及校方協商
- 在學校操場及公共通道增設足夠的安全網保護學生及公眾



培訓 / 訊息溝通

- 內部製作培訓材料,包括錄影帶、簡報資料
- 初開地盤舉辦六天循環工作程序培訓
- 工人必須完成入職訓練才有資格獲得智能工作證
- 定期判頭安全會議
- 工地座談會
- 每日早操
- 風險評估



個案分享 - 提高工人安全意識

- 應用手工工具加上尼龍繩繫緊工友全身式安全帶上
 - 防止手工工具下墮



分享總結

